

## SUMARI

<b>0. Pròleg</b>	1 pàg.
<b>1. Introducció</b>	1
<b>2. Recursos d'informació</b>	
2.1. Inversió en fons bibliogràfic i subscripcions durant l'any 2001	3
2.2. Percentatge d'inversió segons la Biblioteca	3
2.3. Monografies	4
2.3.1. Procedència de les monografies	4
2.3.2. Evolució del nombre de monografies de Granollers	5
2.3.3. Evolució del nombre de monografies de Mollet del Vallès	6
2.3.4. Característiques de les monografies dels Jutjats	6
2.3.5. Total monografies (Biblioteca de Granollers + Mollet del Vallès + Jutjats)	6
2.3.6. Característiques de les monografies	6
<b>3. Consulta dels documents</b>	7
3.1. Documents consultats per mesos	7
3.2. Documents consultats per matèries i suports documentals	8
3.3. Consultes segons suport documentals	10
3.4. Dades de l'utilització de l'equipament informàtic	10
3.5. Subscripcions	10
3.5.1. Noves subscripcions 2001	10
3.5.2. Subscripcions Granollers	11
3.5.3. Subscripcions Mollet del Vallès	11
<b>4. Usuaris</b>	11
4.1. Vistes de la Biblioteca (Granollers + Mollet)	11
4.2. Evolució anual de la mitjana diària de visites a la Biblioteca de Granollers	12
4.3. Evolució anual de les vistes de la Biblioteca de Granollers	12
4.4. Evolució anual de la mitjana diària de visites a la Biblioteca de Granollers	12
4.5. Evolució anual de les visites de la Biblioteca de Mollet del Vallès	13
4.6. Evolució de la mitjana diària de visites de la Biblioteca Mollet del Vallès	13
4.7. Evolució mensual de la mitjana de visites diàries de la Biblioteca	14
4.8. Usuaris segons horari	14
<b>5. Servei de préstec</b>	15
<b>6. Pàgina web de la Biblioteca</b>	16

## **0. PRÓLEG**

Durant l'any 2001 la Biblioteca del Col·legi d'Advocats de Granollers a afrontat com objectius principals millorar i completar el web i adaptar el fons als nous canvis legislatius que s'han produït durant l'any.

El Col·legit s'ha esforçat per acostar als seu col·legiats a les noves tecnologies, i ha apostat per millorar el web de la Biblioteca, amb l'implementació de nous recursos, com: el catàleg bibliogràfic i la base de dades de legislació vigent. També ha introduït nous continguts i informacions, destacant els servei de convenis col·lectius i accés a les novetats legislatives.

La millora de la col·lecció ha sigut l'objectiu prioritari de la biblioteca durant l'any 2001, per tal de consolidar la biblioteca com a recurs d'informació jurídic, per això volem esmentar l'esforç que s'ha fet per completar el fons bibliogràfic, sobretot en l'adaptació a la nova Llei d'Enjudiciament Civil. També volem destacar que després d'un any de la inauguració, la Biblioteca de la seu de Mollet del Vallès s'ha consolidat com a centre d'informació, com es demostra amb l'augment considerable d'usuaris respecte a l'any 2000.

## **1. INTRODUCCIÓ**

La finalitat d'aquesta memòria es reflectir mitjan les dades estadístiques els funcionament de la Biblioteca per analitzar i qualificar els seus serveis, per tal de justificar els recursos que el Col·legi hi destina. Cal esmentar que aquesta és la segona memòria anual que es realitza i que les dades només es poden comparar amb les de l'any 2000. Això no permet analitzar i avaluar la seva evolució a llarg termini, per tant la memòria no pot reflectir la millora que s'ha produït durant els darrers anys.

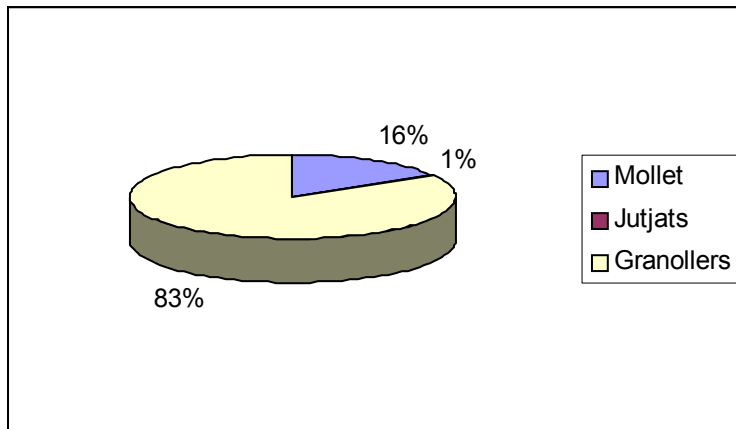
## 2. Recursos d'informació

### 2.1. Inversió en fons bibliogràfic i subscripcions durant l'any 2001

	1999	2000	2001
Monografies	936.482	1.239.295	1.355.304
Subscripcions	1.990.910	2.137.834	2.316.429
Total	2.927.392	3.399.762	3.671.733

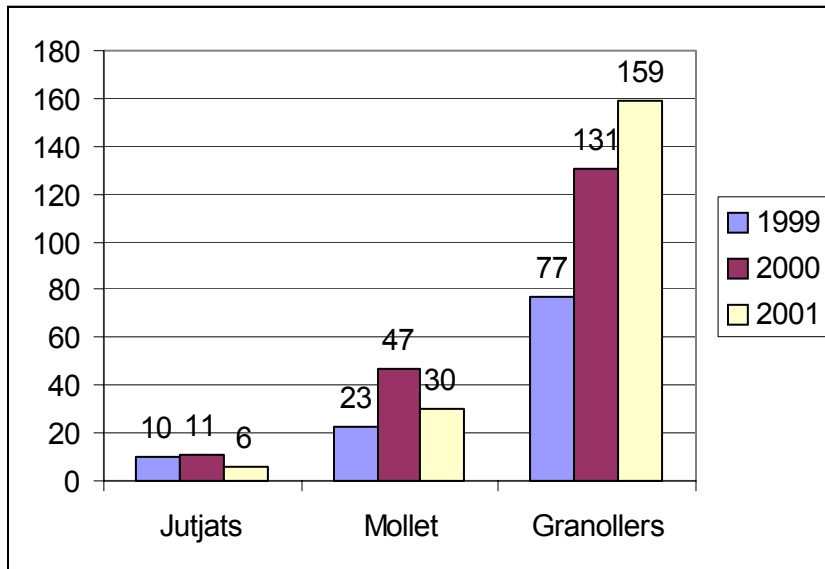
IVA no inclòs. Xifres en pessetes.

### 2.2. Percentatge d'inversió segons la Biblioteca



### 2.3 Monografies

Nombre d'adquisicions de monografies durant el període 1999 a 2001

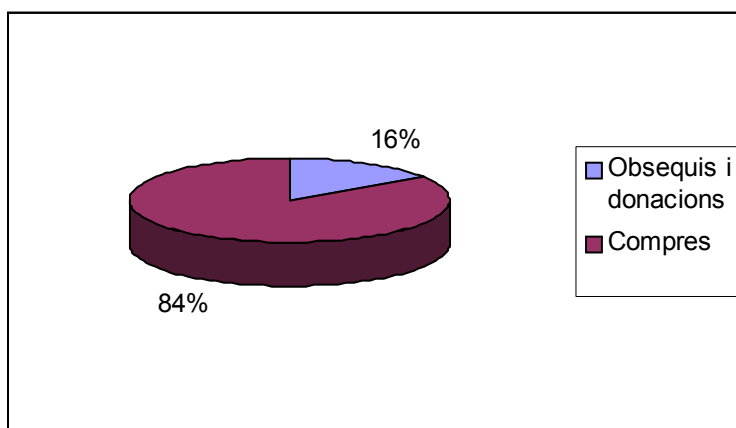


#### Total adquisicions de monografies durant el període 1999 a 2001

- Total adquisicions any 1999= 123
- Total adquisicions any 2000= 189
- Total adquisicions any 2001= 195

**TOTAL ADQUISICIONS DEL PERIODE DE 1999 A 2001 = 507 monografies d'un total de 929.**

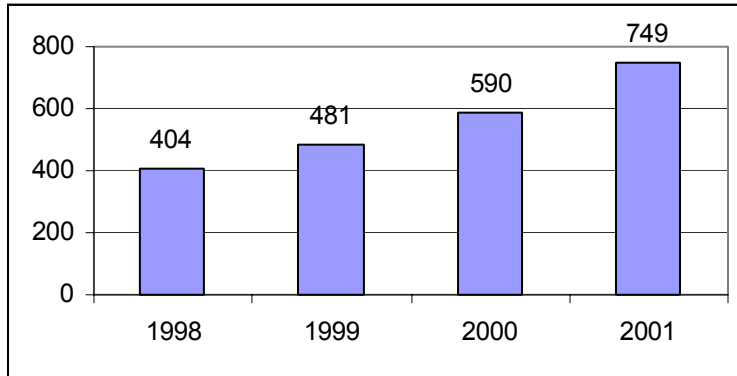
#### 2.3.1. Procedència de les Monografies durant l'any 2001



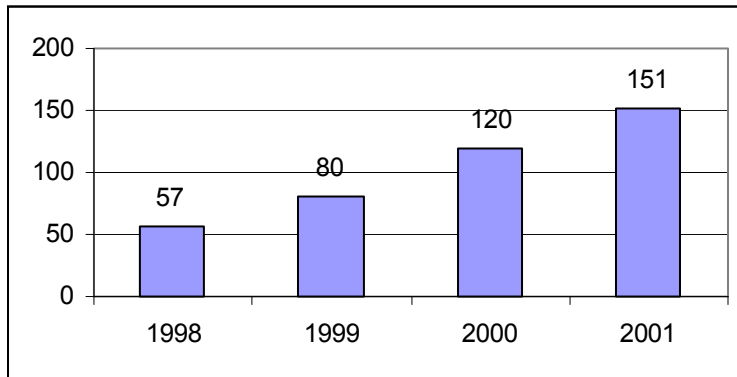
Obsequis i donacions: 31 monografies  
 Compres: 164 monografies

Nota: La majoria de les donacions i obsequis són de la editorial Aranzadi.

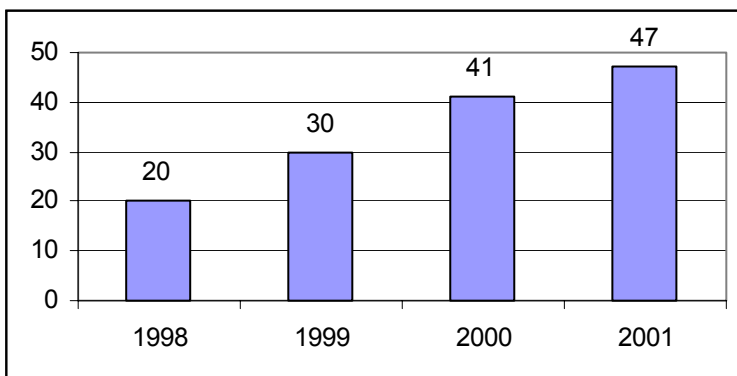
### 2.3.2. Evolució del nombre de monografies de la Biblioteca de Granollers



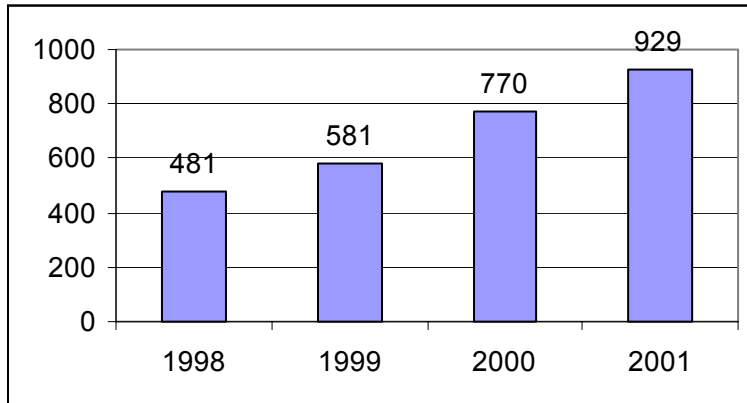
### 2.3.3. Evolució del nombre de monografies de la Biblioteca de Mollet del Vallès



### 2.3.4. Evolució del nombre de monografies de la Biblioteca dels Jutjats.



### 2.3.5. Total monografies (Biblioteca de Granollers + Mollet del Vallès + Jutjats)



El fons de la Biblioteca ha augmentat considerablement ens els últims temps, durant els darrers tres anys s'ha doblat el fons. L'objectiu de la Biblioteca és continuar amb aquest ritme de adquisicions durant els propers anys, per acabar de cobrir satisfactòriament totes les matèries jurídiques i actualitzar el fons actual.

### 2.3.6. Característiques de les monografies

De les 929 documents de la Biblioteca 97 esta per duplicat (un exemplar a Granollers i un altre a Mollet del Vallès) i 21 per triplicat (un exemplar a Granollers, Mollet del Vallès i Jutjats).

*Ràtio<sup>1</sup> (document per col·legiat):*

648 Col·legiats (Desembre 2001)

983 documents (monografies + bases de dades + revistes)

Ràtio document per col·legiat any 2001= 1,52

Ràtio document per col·legiat any 2000= 1,03

Ràtio recomanable: entre 3 i 4 documents per col·legiat.

<sup>1</sup> Expressa la relació matemàtica entre dues quantitats.

### 3. CONSULTA DE DOCUMENTS

Les estadístiques de documents consultats només corresponen a la biblioteca de la seu de Granollers.

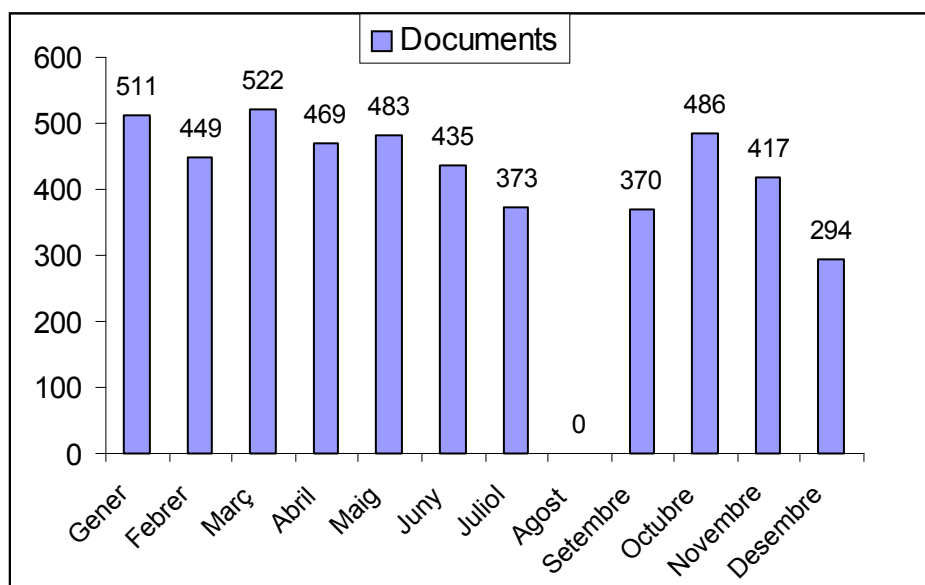
	2000	2001
Total documents consultats	4776	4809
Mitjana documents consultats per dia	21	22
Mitjana documents consultats per usuari	2,3	2'5

\* Dades estimatives

#### Incidències:

Destaquem que durant l'any 2001 ha disminuït les hores d'obertura respecta a l'any 2000, això ha afectat el nombre de documents consultes, encara que el nombre total a augmentat respecta a l'any anterior. Aquest creixement està relacionat amb l'increment del fons.

#### **3.1. Documents consultats per mesos**



### 3.2 Documents consultats per matèries i suports documentals

<b>MATÈRIES</b>	<b>Núm. documents 2001</b>	<b>%2001</b>	<b>%2000</b>
<b>Dret en general</b> (metodologia, diccionaris, etc.)	10	<b>0,2%</b>	0,6%
<b>Dret administratiu</b> (no inclou urbanisme ni fiscal)	197	<b>4,1%</b>	3,8%
<b>Dret Civil</b>	1.730	<b>36%</b>	28%
- Dret processal	660	<b>14%</b>	-----
- Dret civil en general	267	<b>5,6%</b>	16,2 %(1)
- Dret hipotecari, propietat horitzontal, dret immobiliari	164	<b>3,4%</b>	2,7%
- Contractes, arrendaments urbans, responsabilitat civil, accidents de trànsit	236	<b>4,9%</b>	2,6%
- Dret de família	241	<b>5,1%</b>	3,8%
- Dret mercantil	102	<b>2,1%</b>	3,7%
- Propietat intel·lectual	14	<b>0,3%</b>	0,3%
<b>Dret urbanístic</b>	43	<b>0,9%</b>	1,2%
<b>Dret constitucional</b>	7	<b>0,1%</b>	0,4%
<b>Drets fonamentals</b>	19	<b>0,4%</b>	0,5%
<b>Dret laboral</b>	256	<b>5,3%</b>	4,4%
<b>Dret penal</b>	613	<b>12,7%</b>	12%
<b>Bases de dades</b>	1116	<b>23,2%</b>	21%
- Aranzadi	693	<b>14,4%</b>	13,8%
- El Derecho	58	<b>1,2%</b>	2,5%
- Actionis. Bosch	150	<b>3,1%</b>	2,8%
- LEA Mercantil	15	<b>0,3%</b>	0,5%
- LEA Fiscal	9	<b>0,2%</b>	0,3%
- Sepin AU	13	<b>0,3%</b>	0,1%
- Sepin PH	4	<b>0,1%</b>	0,4%
- Derecho AU	23	<b>0,5%</b>	-----
- Derecho PH	6	<b>0,1%</b>	-----
- Actualidad	86	<b>1,8%</b>	-----
- La Ley	54	<b>1,1%</b>	0,4%
- Bosch	5	<b>0,1%</b>	0,4%
<b>Altres recursos informàtics</b> (processador de textos, formularis, cd-roms, etc.)	153	<b>3,9%</b>	2,4%
<b>Internet</b>	188	<b>3,9%</b>	3,5%

<b>Diaris oficials</b>	157	<b>3,3%</b>	8,5%
- DOGG	71	<b>1,5%</b>	2,5%
- BOP	9	<b>0,2%</b>	0,5%
- BOE	54	<b>1,1%</b>	2,7%
- DOCE	4	<b>0,1%</b>	0,2%
- BORM	19	<b>0,4%</b>	0,2%
<b>Repertoris de legislació i jurisprudència en suport paper</b> (Aranzadi, la Ley, etc.)	73	<b>1,5%</b>	8,5%
<b>Altres publicacions en sèrie</b> (Excepte diaris oficials i repertoris)	127	<b>2,6%</b>	3,3%
<b>Altres monografies</b> (guies, directoris, etc.)	75	<b>1,6%</b>	1%

\*Dades estimatives

(1) En la memòria del 2000 el dret civil en general també estaven incloses les consultes de processal civil.

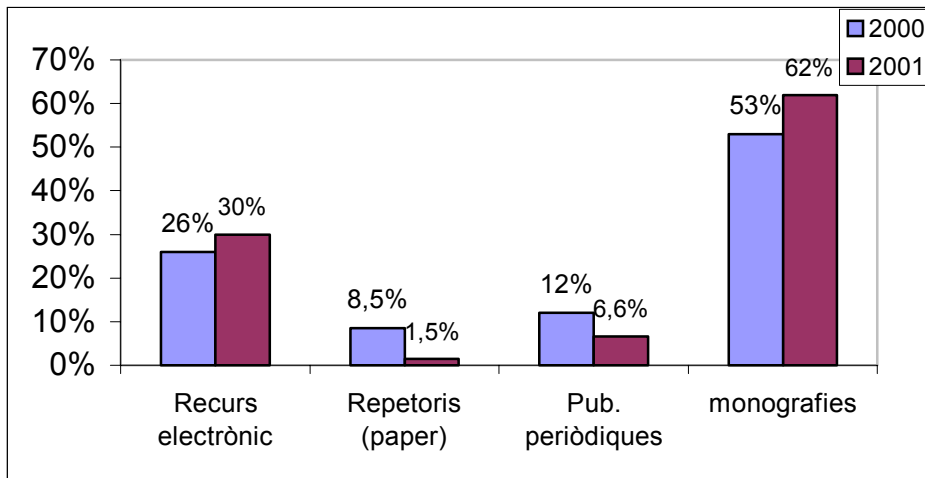
#### Incidències:

L'augment en les consultes de civil (8% respecte l'any anterior), sobretot en processal civil, és conseqüència de l'entrada en vigor de la nova LEC 2000.

Per el contrari, han disminuït les consultes dels diaris oficials i els repertoris de legislació i jurisprudència en suport paper. Els usuaris prefereixen utilitzar els recursos i suports electrònics alhora de cercar aquesta informació. L'augment està relacionat amb l'esforç de la Biblioteca en formar els usuaris en el maneig d'aquests recursos.

També han augmentat les consultes de documents de dret penal i laboral, creiem que està relacionat per l'obertura dels nous jutjats de penal i social de Granollers.

### 3.3 Consultes segons suport documental (Biblioteca de Granollers)



### 3.4. Dades d'utilització de l'equipament informàtic de la Biblioteca de Granollers

	2000	2001
Núm. total consultes	1.266	1.460
Núm. de consultes per dia	6	7

L'augment dels recursos informàtics està provocat per l'adquisició de nous documents en aquest suport, com per el progressiva adaptació dels usuaris de la biblioteca en el maneig d'aquest recursos.

### 3.5. Subscripcions

#### 3.5.1. Noves subscripcions 2001:

- Base de dades en suport DVD: **Actualidad plus** (inclou: actualidad civil, penal, administrativa i laboral) gener de 2001 (Granollers)
- Base de dades en suport DVD: **La Ley Plus**, gener de 2001 (Granollers)
- Base de dades de **Arrendamientos Urbanos** (cd-rom). El Derecho. Juny de 2001 (Granollers i Mollet del Vallès)
- Base de dades de **Propiedad horizontal**. El Derecho (cd-rom). Juny de 2001 (Granollers i Mollet del Vallès)
- Accés ADSL als tres ordinadors de la Biblioteca (Granollers) Novembre de 2001.

### 3.5.2. Subscripcions Granollers:

Total subscripcions: 58.  
*D'aquest 10 són gratuïtes.*

### 3.5.3. Subscripcions Mollet del Vallès

Total subscripcions: 19.  
*D'aquestes 3 són gratuïtes.*

## 4. USUARIS DE LA BIBLIOTECA

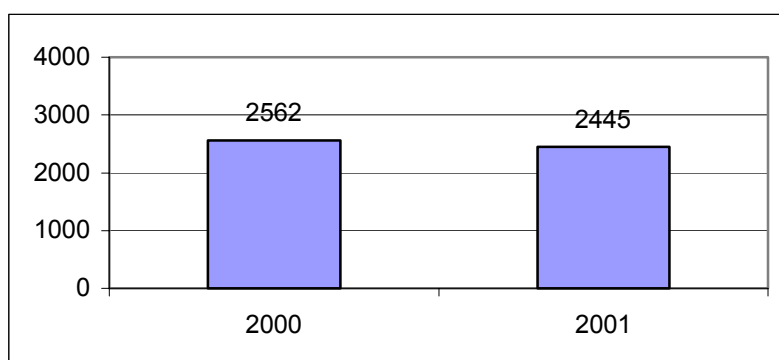
Per qualificar les dades d'utilització de la Biblioteca és important tenir en compte les hores i dies de obertura.

ANY	DIES	HORES	VARIACIÓ
2000	226	2.058	
2001	220	1.870	-188 hores respecte l'any 2000

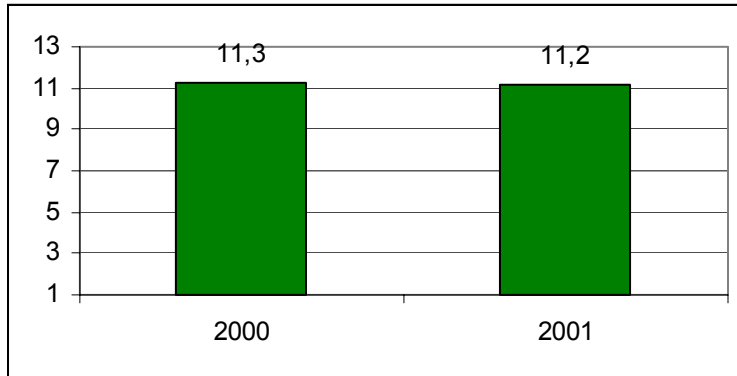
Les dades recollides corresponen a les signatures dels usuaris en el full de registres.

- **Total usuaris 2001 (Granollers + Mollet del Vallès): 2.445**
- **Mitjana diària d'usuaris 2001 Granollers + Mollet del Vallès): 11,2**

### 4.1. Visites de la Biblioteca (Granollers + Mollet del Vallès)

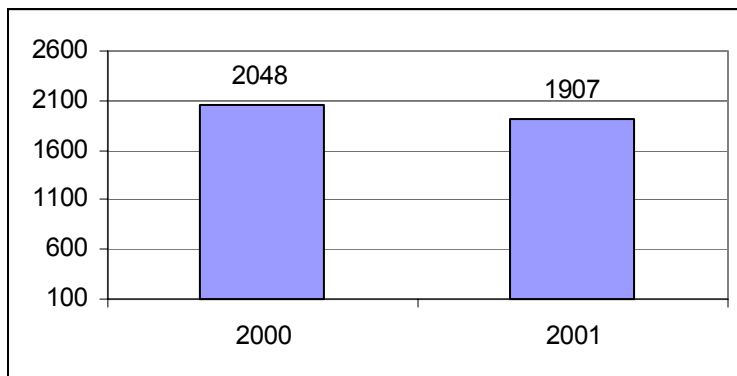


#### 4.2. Evolució de la mitjana diària de visites de la Biblioteca

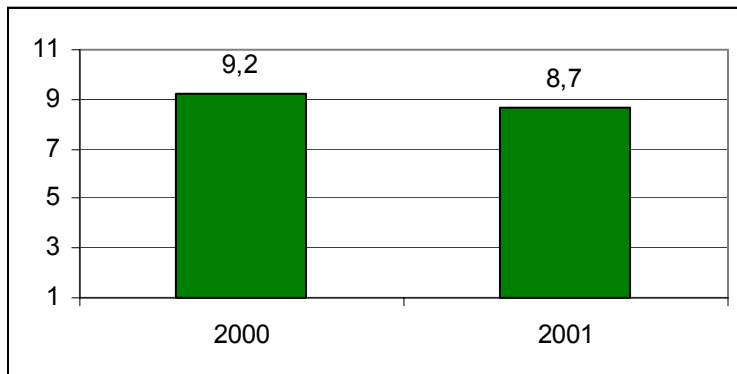


- **Usuaris Biblioteca de Granollers 2001: 1.907**
- **Mitjana diària usuaris 2001: 8,7**

#### 4.3. Evolució anual de les visites de la Biblioteca de Granollers

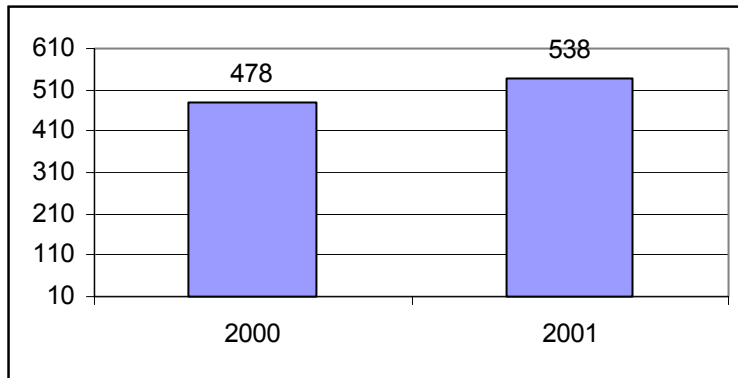


#### 4.4. Evolució anual de la mitjana diària de visites a la Biblioteca de Granollers

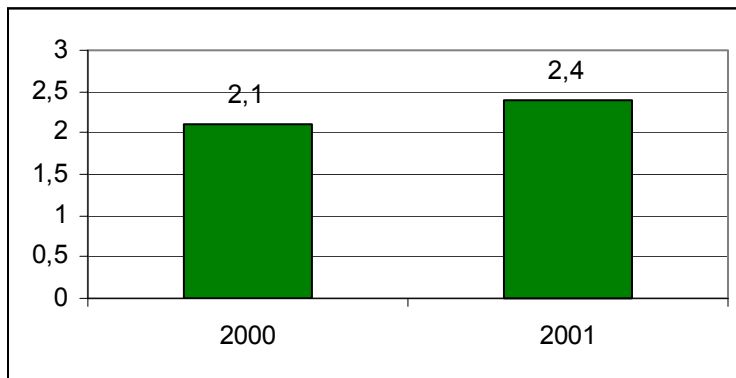


- **Usuaris Biblioteca de Mollet del Vallès 2001: 538**
- **Mitjana diària usuaris 2001: 2,4**

#### 4.5. Evolució anual de les visites de la Biblioteca de Mollet del Vallès



#### 4.6. Evolució de la mitjana diària de visites de la Biblioteca de Mollet del Vallès



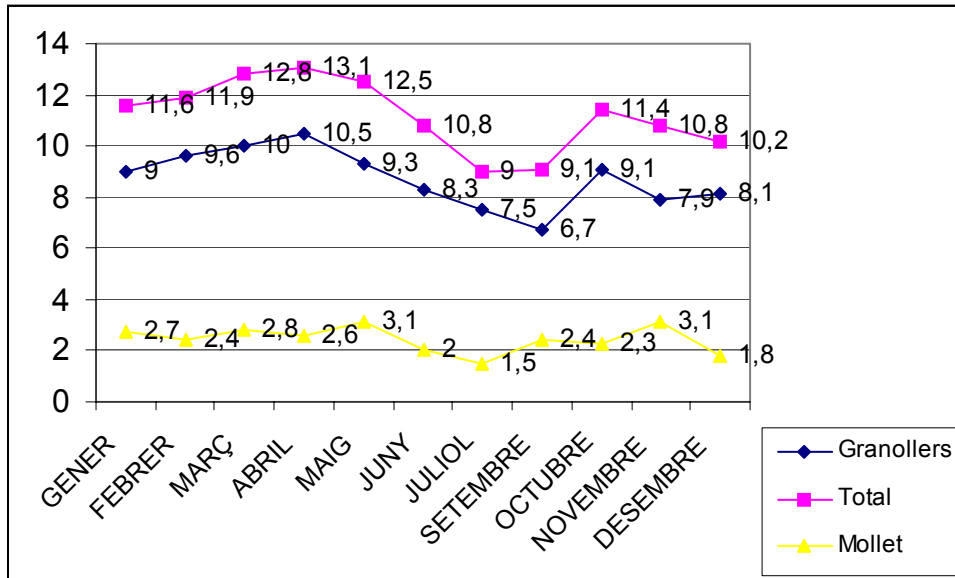
#### Incidències:

Les visites totals (Biblioteca Granollers + Mollet del Vallès) han disminuït respecte a l'any anterior. Encara que la variació ha estat mínima, creiem que s'ha produït per la reducció d'hores d'obertura de la Biblioteca respecte al 2000, unes 200 hores menys, que equivalen a uns 120 usuaris.

La Biblioteca de Granollers és la que més ha notat la decreixença, ja que és la que més hores d'obertura ha perdut respecte l'any anterior (4 dies a l'agost, 5 dies al desembre per reformes a la biblioteca i reducció de 2 hores diàries durant els mesos de juliol i setembre).

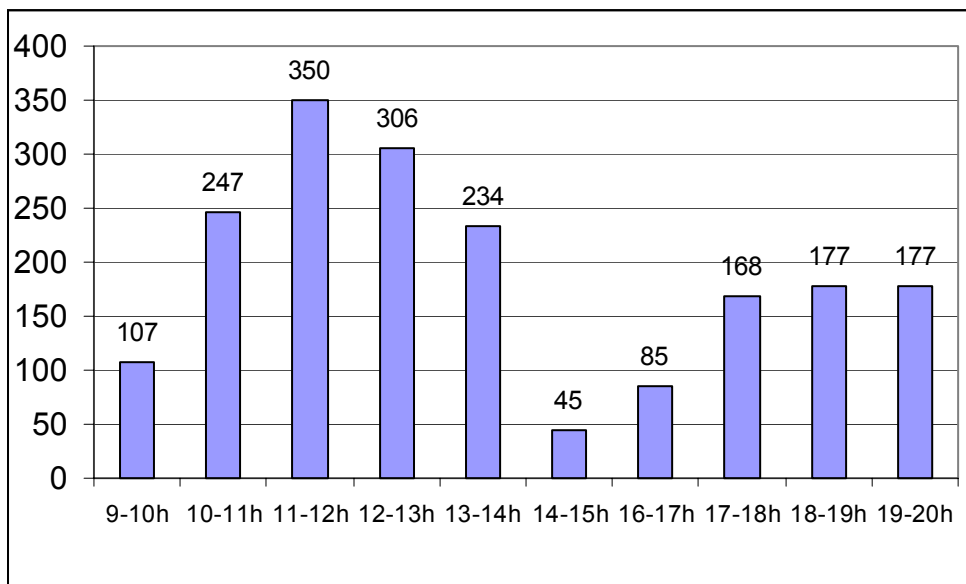
També volem destacar el augment considerable de visites en la Biblioteca de Mollet del Vallès, que la consolida com centre documental.

### 4.6. Evolució mensual de la mitjana d'usuaris diaris de la Biblioteca



### 4.8. Usuaris segons horari

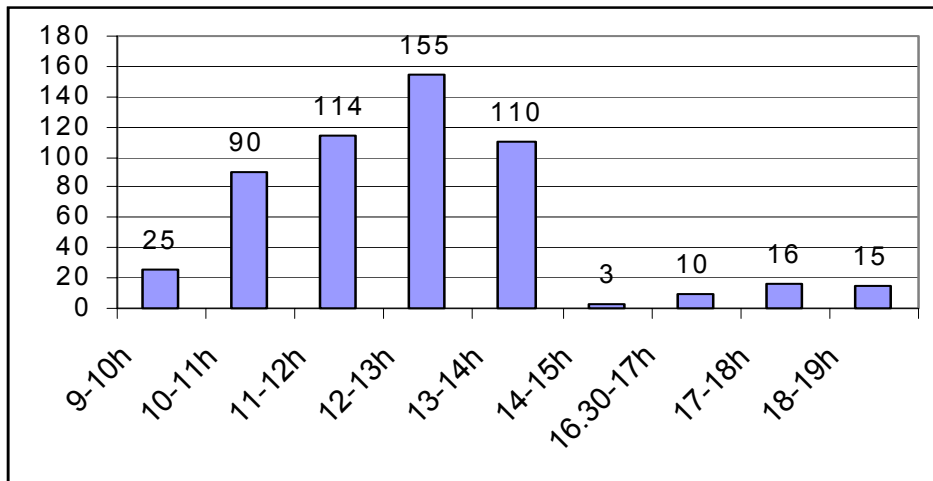
Biblioteca de Granollers



Usuaris matí: 1299

Usuaris tarda: 607

### Biblioteca de Mollet del Vallès



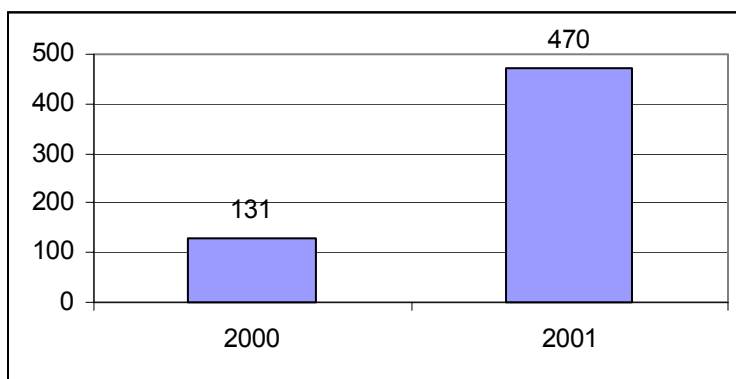
Usuaris matí: 494

Usuaris Tarda: 54

## 5. Servei de préstec

El servei de préstec es va iniciar a mitjans de l'any passat, i durant el període de 2001 s'ha consolidat com un dels serveis més utilitzat i valorats per els usuaris de la Biblioteca.

L'increment del servei està relacionat amb l'augment de llibres susceptibles de préstec, per això, preveiem que a mesura que el fons de la biblioteca augmenti, proporcionalment també s'incrementaran els préstecs.



## **6. PÀGINA WEB DE LA BIBLIOTECA (<http://biblio.icavor.com>)**

Durant l'any 2001 s'ha millorat el contingut i la informació del web de la Biblioteca, aquest són:

- Catàleg bibliogràfic dels documents de la biblioteca
- Servei de convenis col·lectius
- Base de dades de legislació vigent

La inclusió dels nous recursos ha possibilitat consolidar-la com a eina d'informació jurídica, tal com es reflecteix amb l'increment de visites que s'ha produït durant l'any 2001.

- 6.000 vistes anuals (dades aproximades)
- 13 visites diàries durant el 2001, és un increment de 4 visites respecte el 2000.

No podem detallar les estadístiques d'accés al web, ja que durant l'any s'ha canviat 3 vegades de servidor i les dades no s'ha pogut conservar.