

SUMARI

0. Pròleg	2 pàg.
1. Introducció	2
2. Recursos d'informació	
2.1. Inversió en fons bibliogràfic i subscripcions durant l'any 2001	2
2.2. Percentatge d'inversió segons la Biblioteca	2
2.3. Despeses per Biblioteca	3
2.4. Monografies	4
2.4.1. Procedència de les monografies	4
2.4.2. Evolució del nombre de monografies de Granollers	4
2.4.3. Evolució del nombre de monografies de Mollet del Vallès	5
2.4.4. Característiques de les monografies dels Jutjats	5
2.4.5. Total monografies (Biblioteca de Granollers + Mollet del Vallès + Jutjats)	6
2.4.6. Característiques de les monografies	6
3. Consulta dels documents	6
3.1. Documents consultats per matèries i suports documentals	8
3.2. Evolució de les consultes segons el suport documental	10
3.3. Consultes segons suport documentals	10
3.4. Dades de la utilització de l'equipament informàtic	10
3.5. Subscripcions	11
3.5.1. Noves subscripcions 2001	11
3.5.2. Subscripcions Granollers	11
3.5.3. Subscripcions Mollet del Vallès	11
4. Usuaris	11
4.1. Vistes de la Biblioteca (Granollers + Mollet)	11
4.2. Evolució anual de la mitjana diària de visites a la Biblioteca de Granollers	12
4.3. Evolució anual de les visites de la Biblioteca de Granollers	12
4.4. Evolució anual de la mitjana diària de visites a la Biblioteca de Granollers	13
4.5. Evolució anual de les visites de la Biblioteca de Mollet del Vallès	13
4.6. Evolució de la mitjana diària de visites de la Biblioteca Mollet del Vallès	14
4.7. Evolució mensual de la mitjana de visites diàries de la Biblioteca	14
4.8. Usuaris segons horari	15
5. Servei de préstec	16
6. Pàgina web de la Biblioteca	16

0. PRÓLEG

Durant l'any 2002 la Biblioteca del Col·legi d'Advocats de Granollers a afrontat com objectius principals millorar la qualitat del fons i completar el web.

La millora del fons documental, ha sigut l'objectiu prioritari durant l'any 2002, augmentant considerable el número de monografies (un increment del 25%). També s'ha potenciat i millorat el recursos informàtics, amb la instal·lació de línies ADSL a les biblioteques de Granollers i Mollet.

1. INTRODUCCIÓ

La finalitat d'aquesta memòria es reflectir, mitjançant les dades estadístiques, el funcionament de la Biblioteca per analitzar i qualificar els seus serveis, per tal de justificar els recursos que el Col·legi hi destina. Cal esmentar, que les dades només es poden comparar a partir de l'any 2000. Això no permet analitzar i avaluar la evolució de la biblioteca a llarg termini, per tant la memòria no pot reflectir la millora que s'ha produït durant els darrers anys.

2. Recursos d'informació

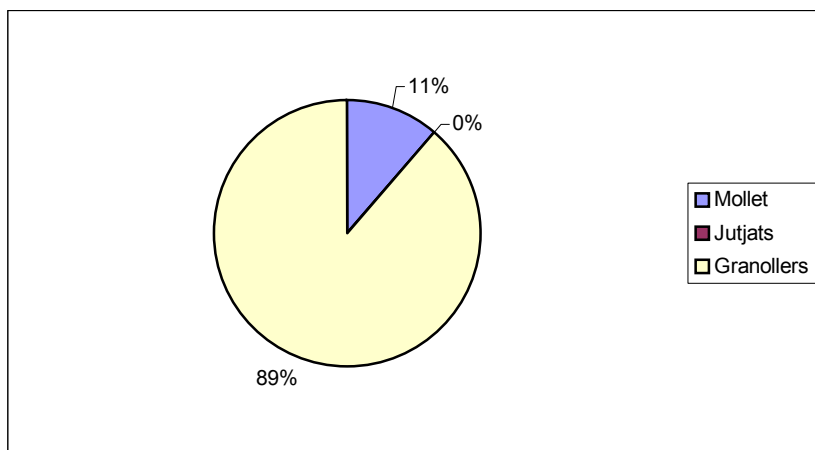
2.1. Inversió en fons bibliogràfic i subscripcions durant l'any 2002

	1999	2000	2001	2002
Monografies	5.628,37	7.355,96	8145,54	6.735
Subscripcions	11.965,61	12.848,64	13.922,01	11.720
Total	17.593,98	20.204,60	22.067,55	18.455

IVA no inclòs. Xifres EUROS.

No es comptabilitza la subscripció de la base de dades Online Westlaw, de finals de desembre.

2.2. Percentatge d'inversió segons la Biblioteca



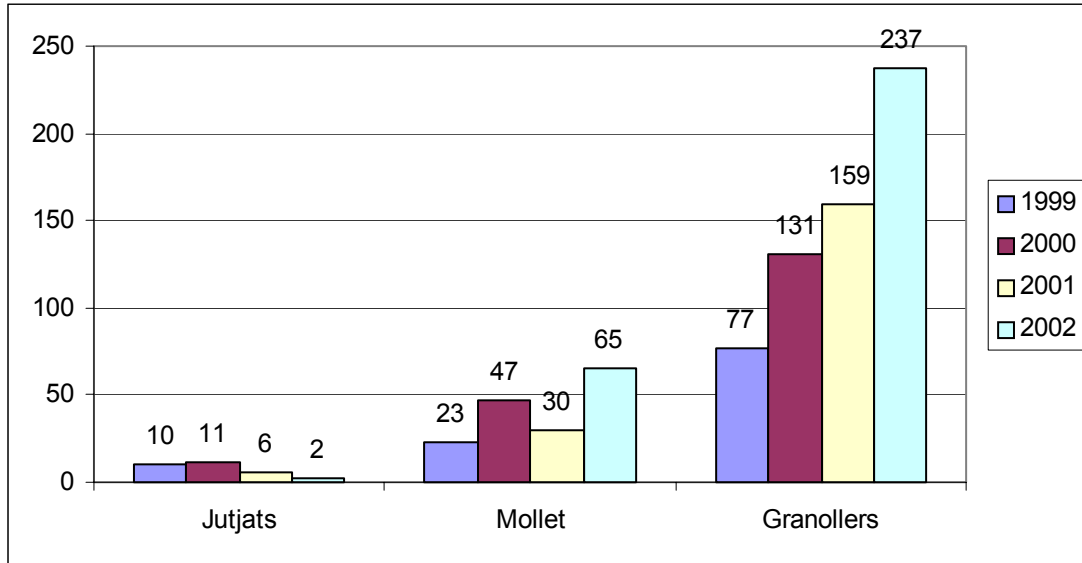
2.3 Despeses per Biblioteca:

Granollers: 5.068 €
Mollet: 766 €
Jutjats: ---

IVA no inclòs.

2.4 Monografies

Nombre d'adquisicions de monografies durant el període 1999 a 2002

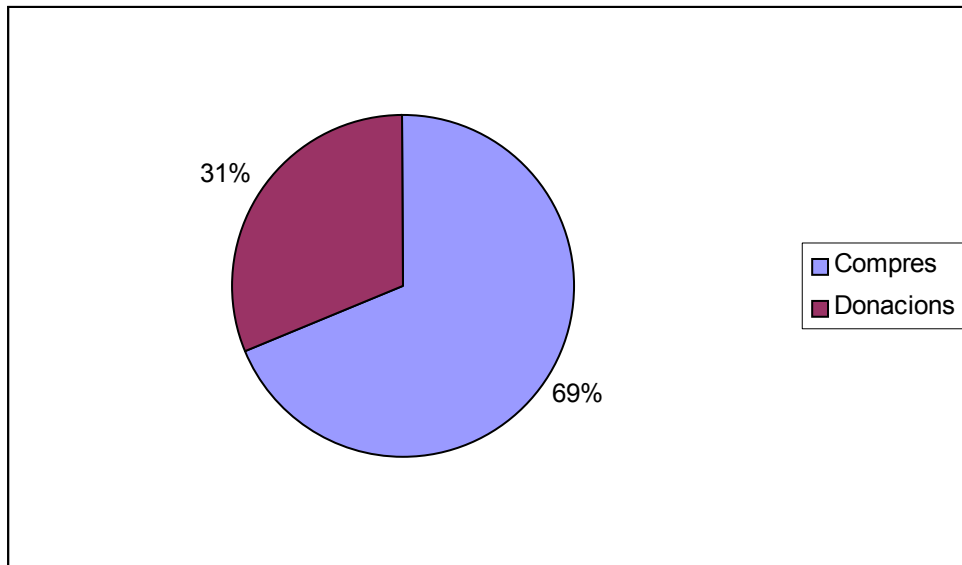


Total adquisicions de monografies durant el període 1999 a 2002

1. Total adquisicions any 1999= 123
2. Total adquisicions any 2000= 189
3. Total adquisicions any 2001= 195
4. Total adquisicions any 2002= 303

TOTAL ADQUISICIONS DEL PERIODE DE 1999 A 2002 = **810 monografies d'un total de 1232.**

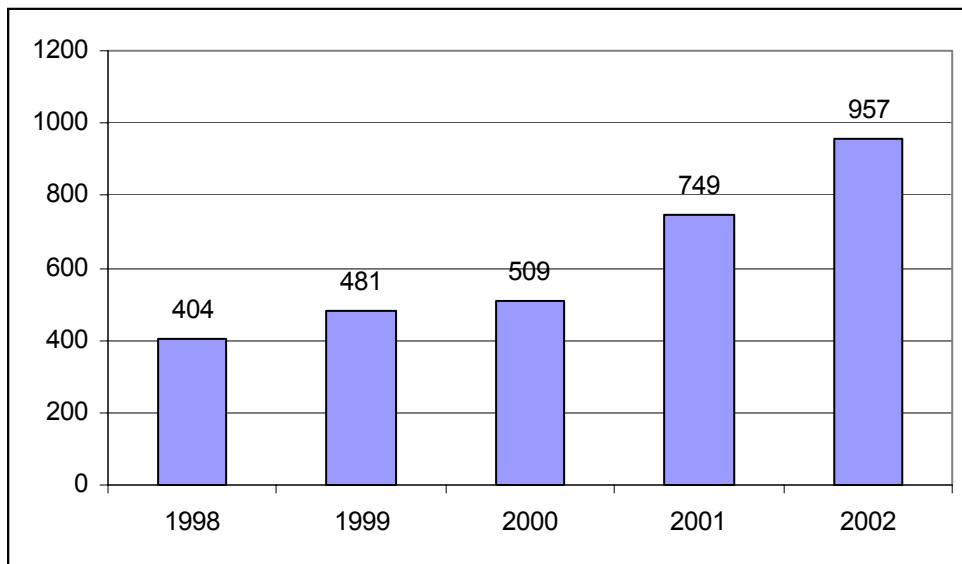
2.4.1. Procedència de les Monografies durant l'any 2002.



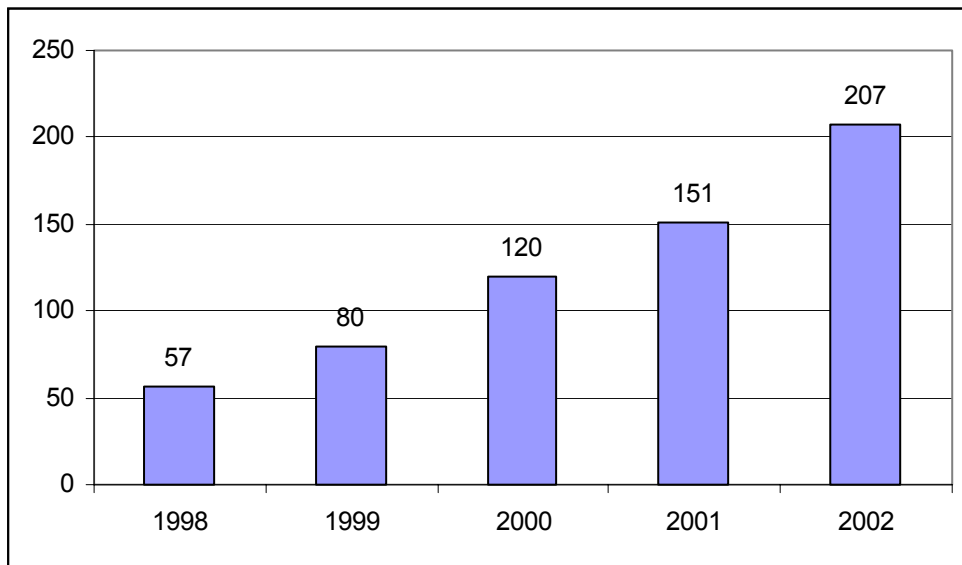
Obsequis i donacions: 95 monografies
 Compres: 208 monografies

Nota: La majoria de les donacions i obsequis són de la editorial Aranzadi i la Ley.

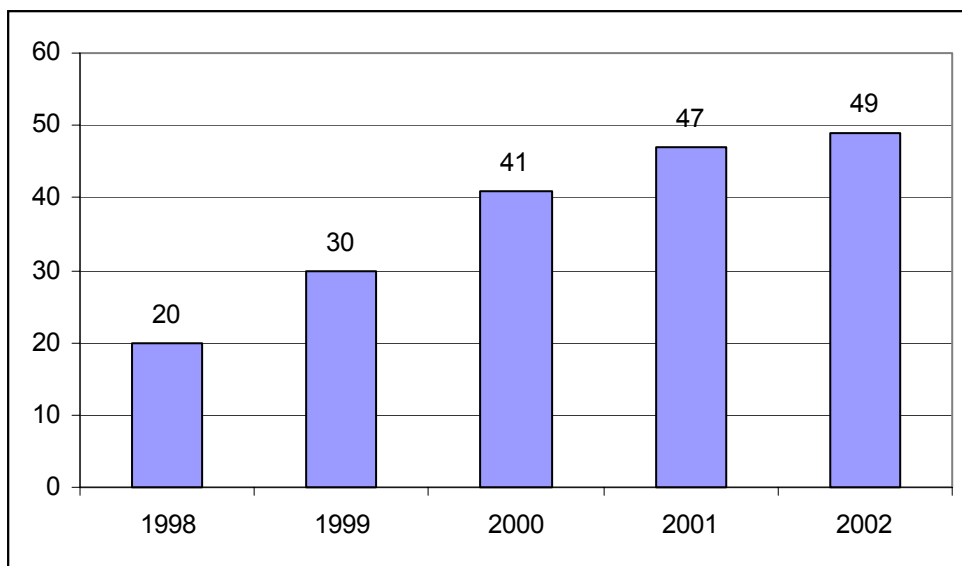
2.4.2. Evolució del nombre de monografies de la Biblioteca de Granollers



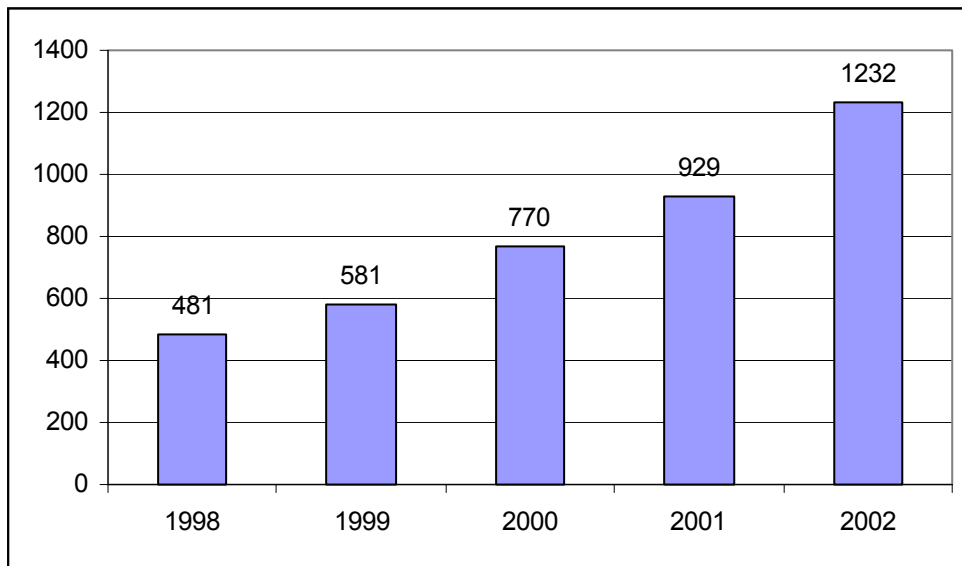
2.4.3. Evolució del nombre de monografies de la Biblioteca de Mollet del Vallès



2.4.4. Evolució del nombre de monografies de la Biblioteca dels Jutjats.



2.4.5. Total monografies (Biblioteca de Granollers + Mollet del Vallès + Jutjats)



Dels darrers 5 anys, el 2002 ha estat l'any que més ha crescut el fons monogràfic de la biblioteca. En quatre anys el fons s'ha triplicat.

2.4.6. Característiques de les monografies

De les 1232 documents de la Biblioteca 122 estan per duplicat (un exemplar a Granollers i un altre a Mollet del Vallès) i 21 per triplicat (un exemplar a Granollers, Mollet del Vallès i Jutjats).

Ràtio¹ (document per col·legiat):

627 Col·legiats (Desembre 2002)

1232 documents (monografies + bases de dades + revistes)

Ràtio document per col·legiat any 2002= 1,96

Ràtio document per col·legiat any 2001= 1,52

Ràtio document per col·legiat any 2000= 1,03

Ràtio recomanable: entre 3 i 4 documents per col·legiat.

3 CONSULTA DE DOCUMENTS

Les estadístiques de documents consultats només corresponen a la biblioteca de la seu de Granollers.

	2000	2001	2002
Total documents consultats	4.776	4.809	5.786
Mitjana documents consultats per dia	21	22	25,8
Mitjana documents consultats per usuari	2,3	2'5	2,6

* Dades estimatives

¹ Expressa la relació matemàtica entre dues quantitats.

Incidències:

Cal remarcar el gran augment de consultes durant l'any 2002, un 32% més que l'any 2001. Creiem que es conseqüència del la millorar del fons bibliogràfic, tant en quantitat com en la qualitat.

3.1 Documents consultats per matèries i suports documentals

MATÈRIES	Núm. documents 2002	%2002	%2001	%2000
Dret en general (metodologia, diccionaris, etc.)	15	0,3%	0,2%	0,6%
Dret administratiu (no inclou urbanisme ni fiscal)	269	4,6%	4,1%	3,8%
Dret fiscal	100	1,7	-----	-----
Dret Civil	1966	34%	36%	28%
- Dret processal	538	9,2%	14%	-----
- Dret civil en general	215	3,7%	5,6%	16,2%(1)
- Dret hipotecari, propietat horitzontal, dret immobiliari	200	3,5%	3,4%	2,7%
- Contractes, arrendaments urbans, responsabilitat civil, accidents de trànsit	416	7,2%	4,9%	2,6%
- Dret de família	398	6,9%	5,1%	3,8%
- Dret mercantil	199	3,4%	2,4%	3,7%
Dret urbanístic	68	1,2%	0,9%	1,2%
Dret constitucional	18	0,3%	0,1%	0,4%
Drets fonamentals (estrangeria)	53	0,9%	0,4%	0,5%
Dret laboral	413	7,1%	5,3%	4,4%
Dret penal	433	7,5%	12,7%	12%
Bases de dades	1220	21%	23,2%	21%

- Aranzadi	720	12,4%	14,4%	13,8%
- El Derecho	117	2%	1,2%	2,5%
- Actionis. Bosch	109	1,8%	3,1%	2,8%
- LEA Mercantil	4	0,06%	0,3%	0,5%
- Derecho AU	43	0,7%	0,5%	-----
- Derecho PH	29	0,5%	0,1%	-----
- Actualidad	77	1,3%	1,8%	-----
- La Ley	97	1,7%	1,1%	0,4%
- Bosch	16	0,3%	0,1%	0,4%
Altres recursos informàtics (processador de textos, formularis, cd-roms, etc.)	99	1,7%	3,9%	2,4%
Internet	395	6,8%	3,9%	3,5%
Diaris oficials	62	1,1%	3,3%	8,5%
- DOGG	27	0,5%	1,5%	2,5%
- BOP	6	0,1%	0,2%	0,5%
- BOE	21	0,4%	1,1%	2,7%
- DOCE	2	0,03%	0,1%	0,2%
- BORM	6	0,1%	0,4%	0,2%
Repertoris de legislació i jurisprudència en suport paper (Aranzadi, la Ley, etc.)	34	0,6%	1,5%	8,5%
Altres publicacions en sèrie (Excepte diaris oficials i repertoris)	207	3,6%	2,6%	3,3%
Altres monografies (guies, directoris, etc.)	6	0,1	1,6%	1%

*Dades estimatives

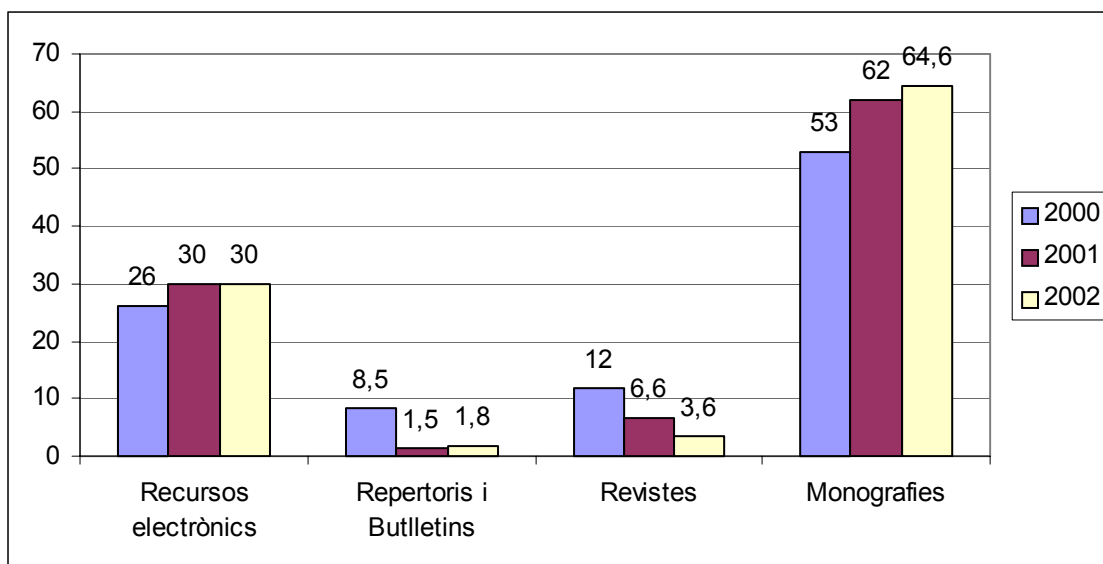
Incidències:

En general, totes les matèries han augmentat el nombre de consultes, destacant laboral, família, administratiu i internet. Pel contrari en dret penal a disminuït.

Per suport documentals, destaquem l'augment de les consultes de monografies.

Les consultes en els repertoris bibliogràfics i els butlletins oficials en paper s'han reduït molt. En l'any 2000, les consultes referents aquest tipus de publicació, representaven el 17%, dos anys més tard només el 1,6%. El motiu rau, en la preferència dels usuaris en la consulta de base de dades a alhora de cercar aquesta tipus d'informació.

3.2 Evolució de les consultes segons suport documental (Biblioteca de Granollers)



3.4. Dades d'utilització de l'equipament informàtic de la Biblioteca de Granollers

	2000	2001	2002
Núm. total consultes	1.266	1.460	1720
Núm. de consultes per dia	6	7	8

De l'any 2002 destaquem l'augment de les consultes a internet. Durant aquest any, tots els ordinadors de la biblioteca de Granollers com la de Mollet del Vallès estan connectats amb línia ADSL.

3.5. Subscripcions

3.5.1. Subscripcions Granollers:

Total subscripcions: 48.
D'aquest 11 són gratuïtes.

3.5.2. Subscripcions Mollet del Vallès

Total subscripcions: 12.
D'aquestes 4 són gratuïtes.

4. USUARIS DE LA BIBLIOTECA

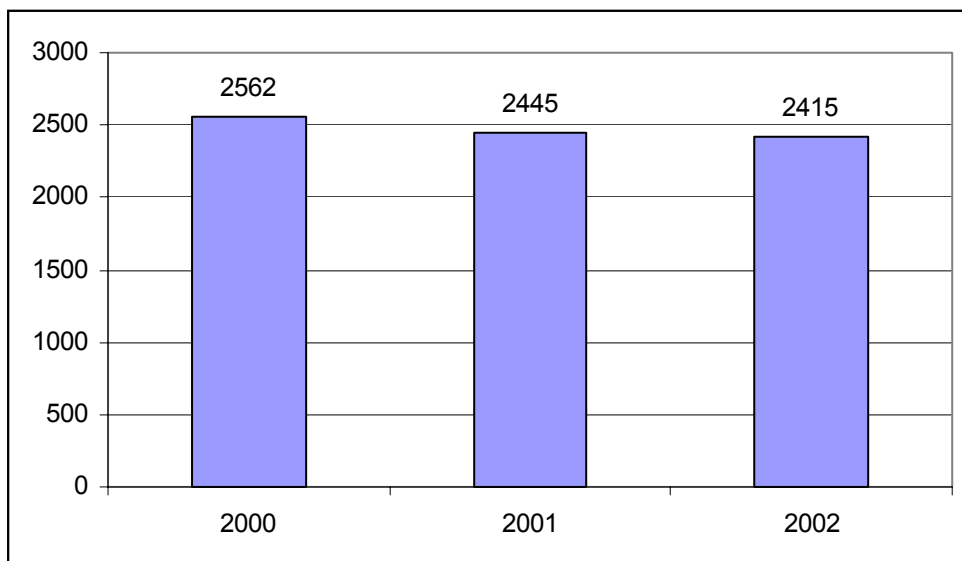
Per qualificar les dades d'utilització de la Biblioteca és important tenir en compte les hores i dies de obertura.

ANY	DIES	HORES
2000	226	2.058
2001	220	1.870
2002	224	2.188

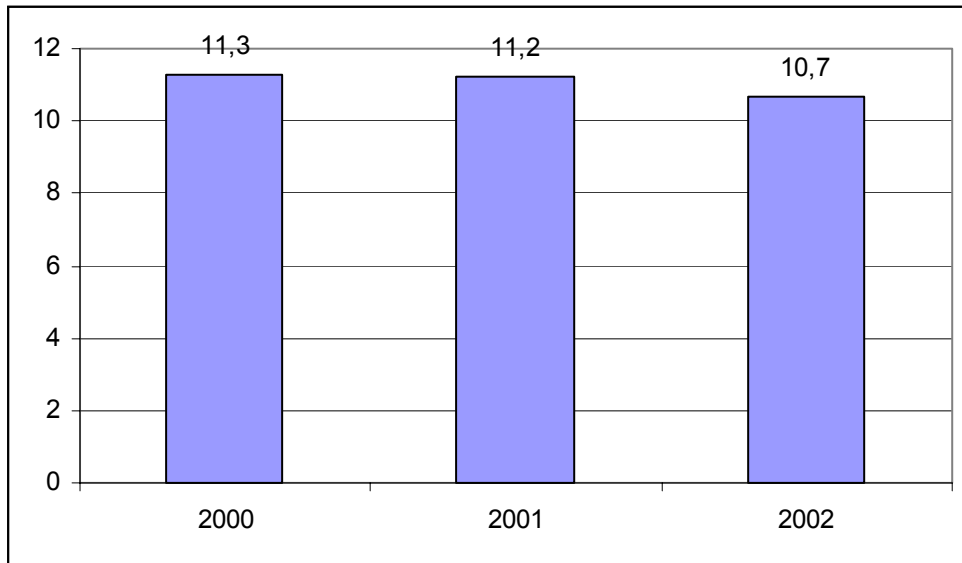
Les dades recollides corresponen a les signatures dels usuaris en el full de registres.

- **Total usuaris 2002 (Granollers + Mollet del Vallès): 2.415**
- **Mitjana diària d'usuaris 2002 Granollers + Mollet del Vallès): 10,7**

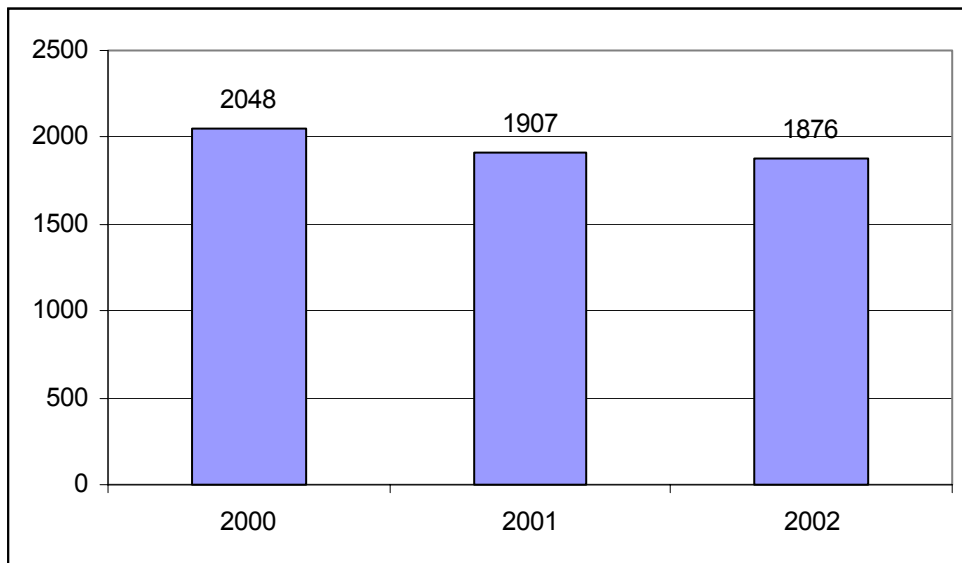
4.1. Evolució de les visites de la Biblioteca (Granollers + Mollet del Vallès)



4.2. Evolució de la mitjana diària de visites de la Biblioteca

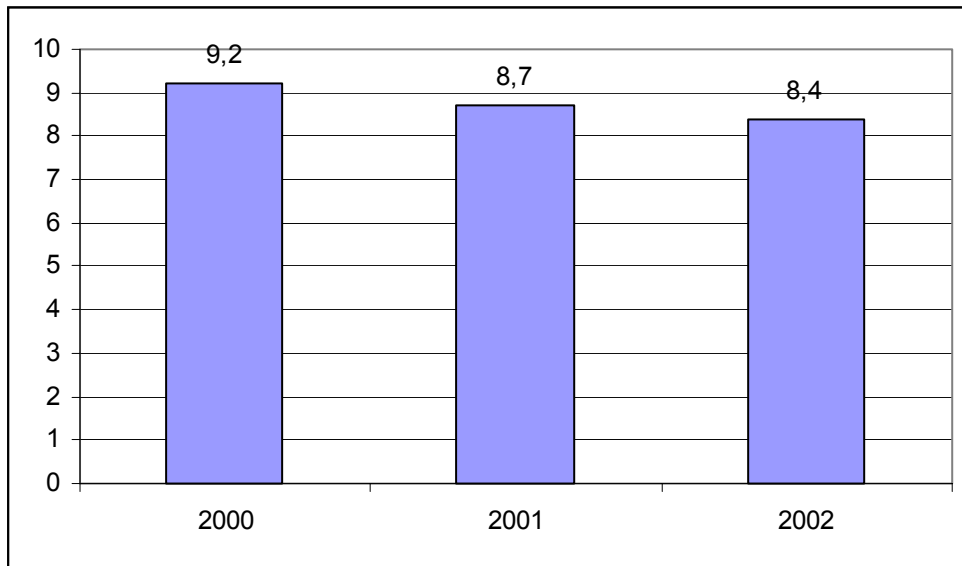


4.3. Evolució anual de les visites de la Biblioteca de Granollers



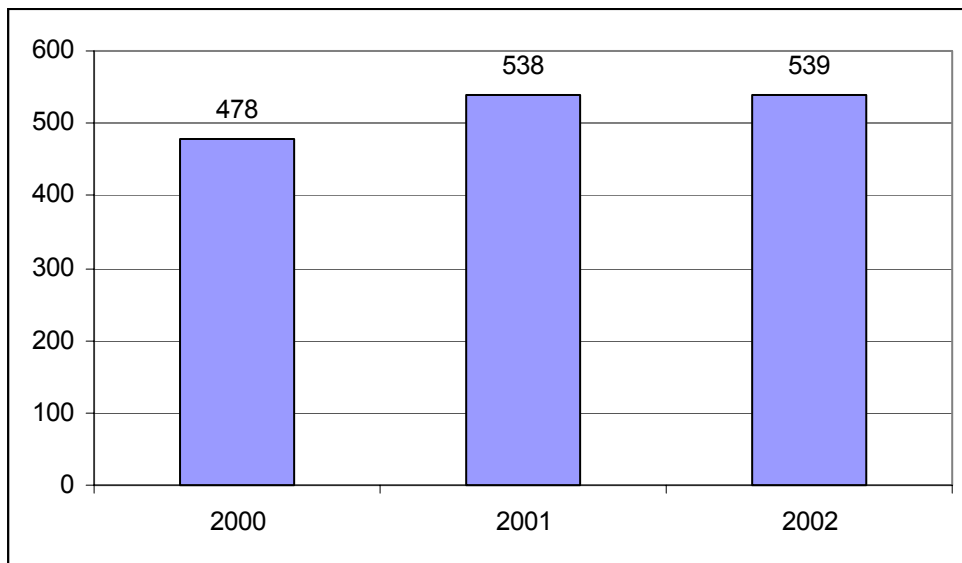
- **Usuaris Biblioteca de Granollers 2002: 1.876**
- **Mitjana diària usuaris 2002: 8,4**

4.4. Evolució anual de la mitjana diària de visites a la Biblioteca de Granollers

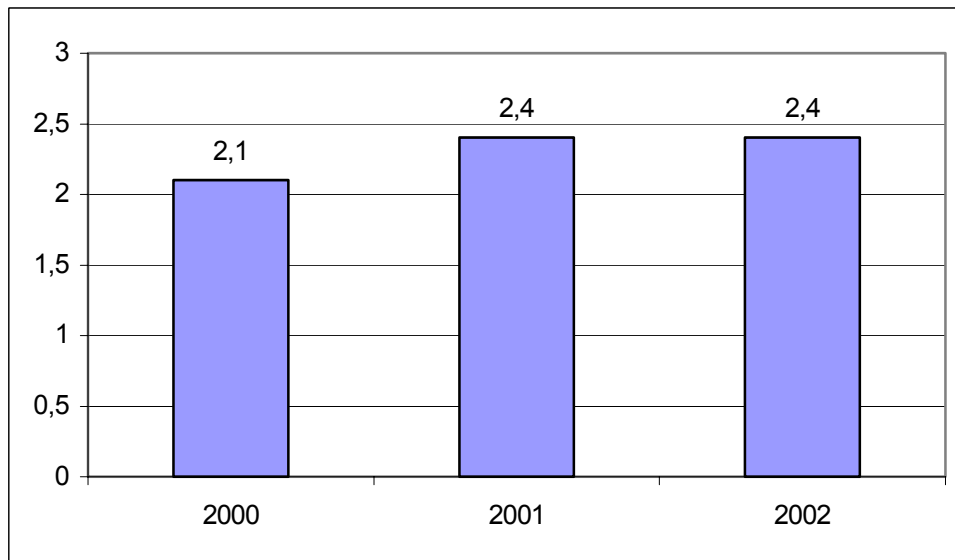


4.5. Evolució anual de les visites de la Biblioteca de Mollet del Vallès

- **Usuaris Biblioteca de Mollet del Vallès 2002: 539**
- **Mitjana diària usuaris 2001: 2,4**



4.6. Evolució de la mitjana diària de visites de la Biblioteca de Mollet del Vallès

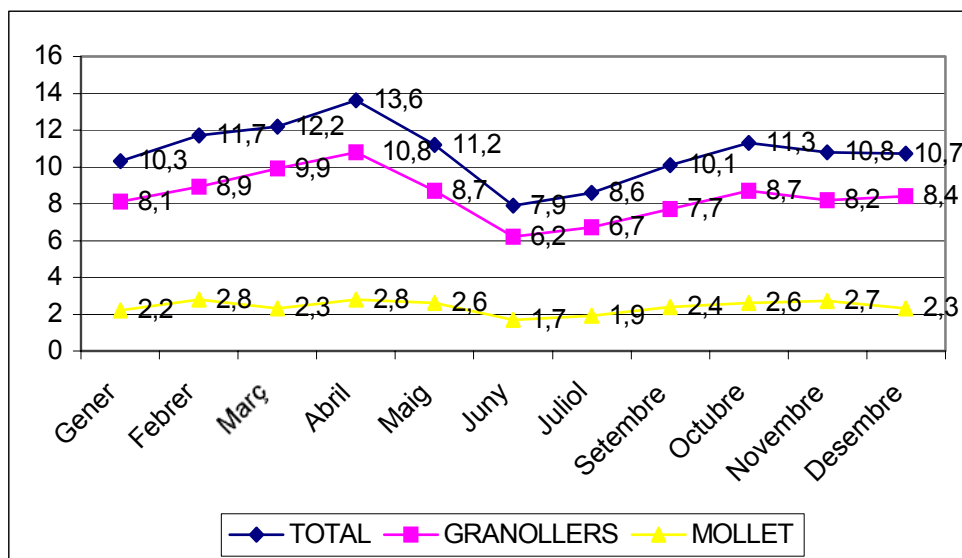


Incidències:

És important destacar, que durant el mes de juny el bibliotecari va estar 15 dies absent, això ha repercutit negativament amb el nombre de visites de la biblioteca, amb una disminució de 76 usuaris respecte el juny del 2001. És la diferència de visites més gran entre un mateix mes, des de l'any 2000.

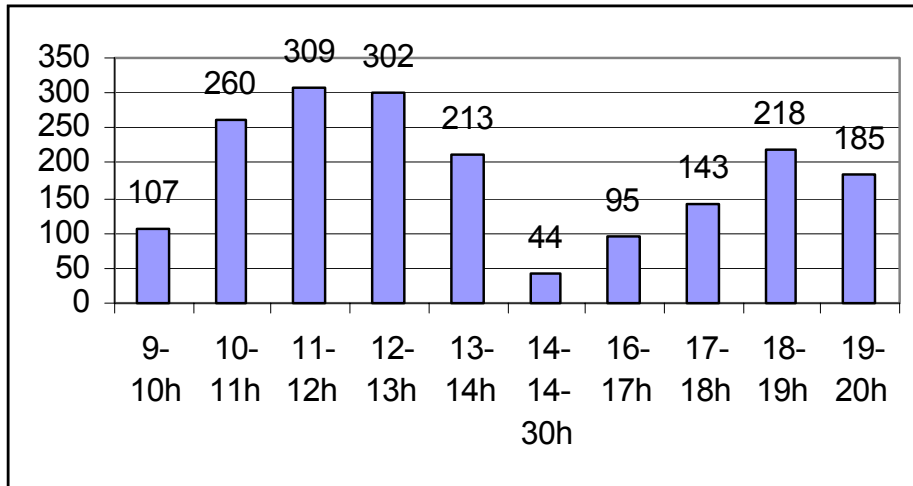
En general el 2002 han sigut més favorable que el 2001, 6 dels 11 mesos han tingut més usuaris que l'any anterior.

4.7. Evolució mensual de la mitjana d'usuaris diaris de la Biblioteca



4.8. Usuaris segons horari *

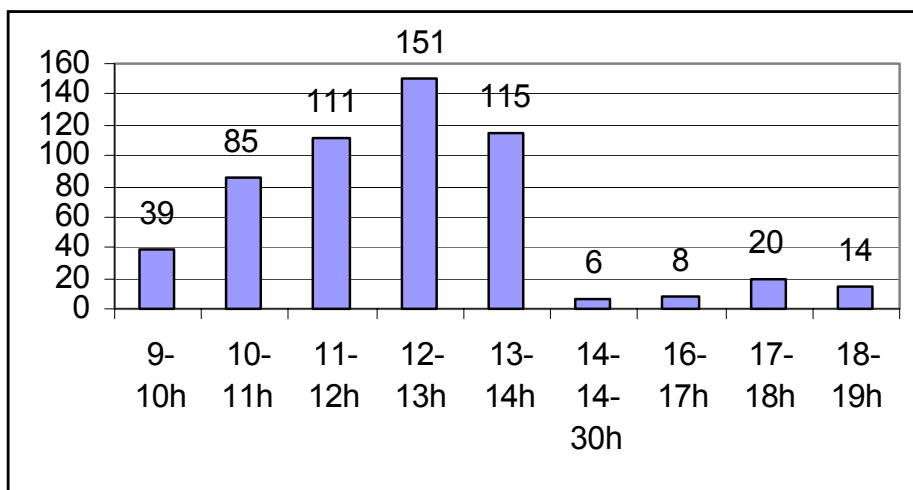
Biblioteca de Granollers



Usuaris matí: 1235

Usuaris tarda: 641

Biblioteca de Mollet del Vallès

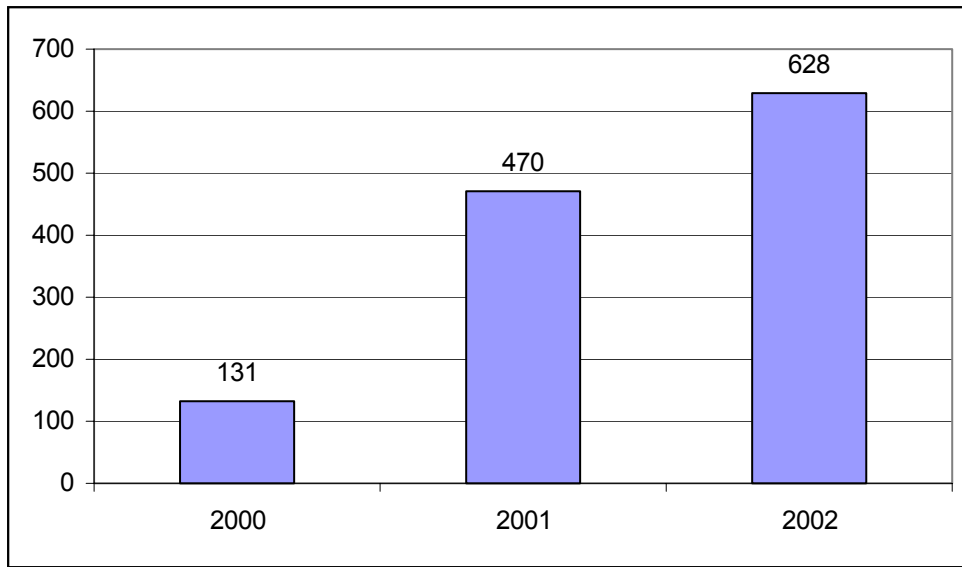


Usuaris matí: 507

Usuaris Tarda: 42

5. Servei de préstec

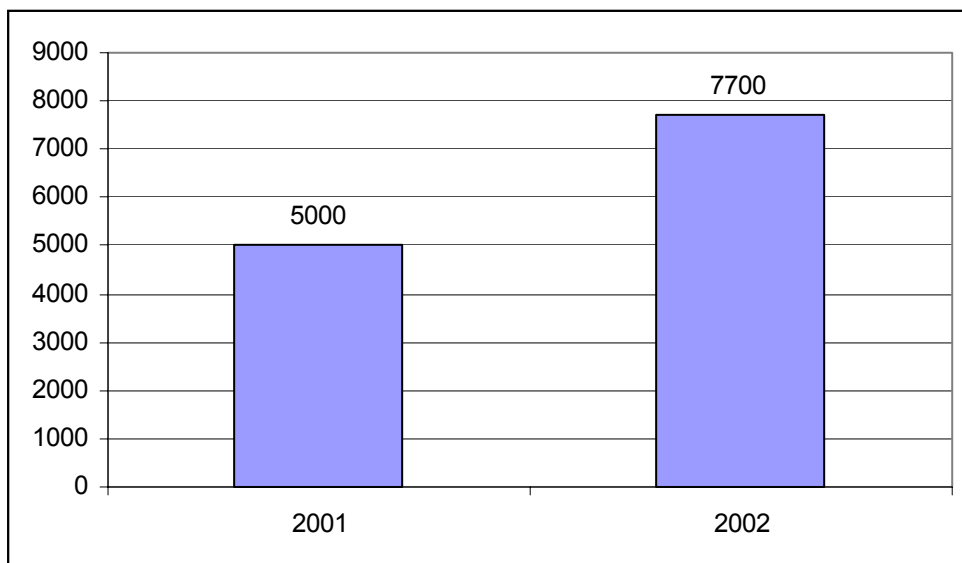
El servei de préstec es va iniciar a mitjans de l'any 2000, després de 2 anys s'ha consolidat com un dels serveis més utilitzats i valorats de la Biblioteca.



6. PÀGINA WEB DE LA BIBLIOTECA (<http://biblio.icavor.com>)

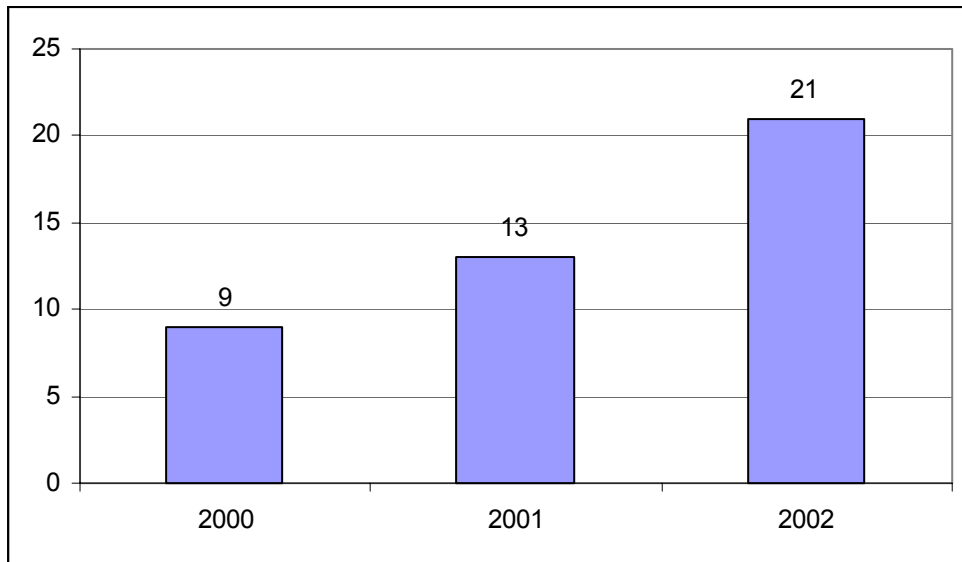
L'any 2002 s'ha consolidat la web de la biblioteca, així ho demostren les estadístiques d'accés.

VISITES ANUALS



Les dades del 2001 són estimatives, ja que durant l'any s'ha canviat 3 vegades de servidor i les dades no s'ha pogut conservar.

VISITES DIARIES



DADES D'ACCÉS A LA WEB DE LA BIBLIOTECA DURANT EL 2002

	VISITES	Kbytes	PÀGINES	ACCESSOS
Gener	470	139.729	1.144	16.003
Febrer	496	142.524	1.186	16.142
Març	488	141.019	1.118	15.904
Abril	546	142.596	1.182	16.220
Maig	540	144.278	1.119	16.866
Juny	553	167.399	1.053	16.330
Juliol	673	214.882	1.668	20.019
Agost *	558	106.650	858	9.517
Setembre	646	232.127	1.451	21.935
Octubre	1.053	300.299	2.362	33.789
Novembre	942	304.597	2.196	35.117
Desembre	735	177.877	2.457	43.621
Total	7.700	2.074.248	16.650	245.460