

SUMARI

0. Pròleg	2 pàg.
1. Introducció	3
2. Recursos d'informació i fons documentals	3
2.1. Inversió en fons bibliogràfic i subscripcions durant l'any 2004.	4
2.2. Despeses de monografies per biblioteca	4
2.3. Percentatge d'inversió segons la Biblioteca	
2.4. Monografies	4
2.4.1. Procedència de les monografies	5
2.4.2. Evolució del nombre de monografies de Granollers	6
2.4.3. Evolució del nombre de monografies de Mollet del Vallès	6
2.4.4. Evolució del nombre de monografies dels Jutjats	7
2.4.5. Total monografies (Inclou Biblioteca de Granollers, Mollet del Vallès i Jutjats)	7
2.4.6. Característiques de les monografies	7
3. Consulta dels documents	8
3.1. Documents consultats per matèries i suports documentals	9
3.2. Evolució anual del percentatge de les consultes segons suport documental	11
3.3. Dades de la utilització de l'equipament informàtic	11
3.4. Subscripcions	12
3.4.1. Subscripcions Granollers	13
3.4.2. Subscripcions Mollet del Vallès	13
4. Usuaris	13
4.1. Vistes de la Biblioteca (Granollers i Mollet)	14
4.2. Evolució anual de la mitjana diària de visites a la Biblioteca de Granollers més la de Mollet de Vallès	15
4.3. Evolució anual de les vistes de la Biblioteca de Granollers	15
4.4. Evolució anual de la mitjana diària de visites a la Biblioteca de Granollers, segons les signatures registrades	16
4.5. Evolució anual de les visites de la Biblioteca de Mollet del Vallès	16
4.6. Evolució de la mitjana diària de visites de la Biblioteca Mollet del Vallès	17
4.7. Usuaris segons horari	17
4.8. Consultes telefòniques i de correu electrònic	18
5. Servei de préstec	18
6. Pàgina web de la Biblioteca	19

0. PRÓLEG

Un dels grans reptes de la Biblioteca del Col·legi d'Advocats de Granollers ha estat el de crear una Biblioteca digital, amb l'objectiu era introduir un valor afegit als diversos serveis documentals, com ara: immediatesa, actualitat i la comoditat de no haver-se de desplaçar.

Quatre anys més tard de la inauguració de la web de la Biblioteca, aquesta s'ha consolidat com a recurs documental, pel que, en gran mesura, s'ha assolit l'objectiu esmentat.

L'augment en la utilització de la biblioteca digital afecta directament en la disminució de visites presencials de la biblioteca de Granollers o de Mollet del Vallès, ja que permet obtenir informació sense necessitat de desplaçar-se. Per reafirmar-ho, destaquem la gran disminució de les consultes del BOE i DOGC (vegeu pàgina de la 9 a la 11, així com, l'accés a les darreres novetats legislatives disponibles a les diverses bases de dades).

Pensem que en un futur s'accentuarà la disminució de la clientela presencial de la biblioteca tradicional a favor de la digital. Però això dependrà dels recursos i serveis que es vagin incorporant.

Uns dels objectius de la biblioteca, tant a llarg com curt termini, és la de potenciar els serveis online. Durant l'any 2005, tenim com objectiu d'ampliar serveis, així com reforçar la biblioteca virtual mitjançant la reorganització dels continguts de la web de la biblioteca.

També és prioritari per la biblioteca, organitzar el fons de monografies i repertoris de la biblioteca. Degut al creixement constant d'aquest tipus de documents, l'espai disponible a quedat desfasat i cal incorporar un nou sistema de organització del fons documental de la biblioteca de Granollers i de Mollet del Vallès.

Resum dels objectius per l'any 2005, són:

- Potenciar els serveis online que ofereix la biblioteca.
- Organitzar el fons documental la biblioteca de Granollers i de Mollet del Vallès.
- Millorar i incrementar el fons monogràfic de la Biblioteca de Mollet del Vallès.
- Aprofundir en la col·laboració amb altres biblioteques de Col·legis d'Advocats.

1. INTRODUCCIÓ

La Biblioteca del Col·legi d'Advocats de Granollers, és centre documental global, format per les següents biblioteques: la biblioteca de Granollers, Mollet del Vallès, Jutjats de Granollers, biblioteca digital (pàgina web) i el servei de consultes telefòniques i de correu electrònic. Els seus usuaris, són tots aquells que utilitzen qualsevol d'aquestes biblioteques, per tant, la quantitat de visites és la suma dels usuaris de cada biblioteca.

La finalitat d'aquesta memòria es reflectir, mitjançant les dades estadístiques, el funcionament de la Biblioteca per analitzar i qualificar els seus serveis, per tal de justificar els recursos que el Col·legi hi destina. Cal esmentar, que les dades només es poden comparar a partir de l'any 2000. Això no permet analitzar i avaluar la evolució de la biblioteca a llarg termini, per tant la memòria no pot reflectir la millora que s'ha produït durant els darrers anys.

Destaquem que la memòria de l'any 2004, que en els resultats de la biblioteca de Mollet no es basen en el full que visites que tots els usuaris han de signar per utilitzar la biblioteca. Això és degut a que més del 50% de les visites que té la biblioteca no es registren. Per tant, les dades estan molt lluny de la realitat.

Es per això, hem cregut convenient canviar la metodologia en el recompte de les visites. Ara el fa el bibliotecari controla directament el número d'usuari, i fa una estimació de les visites. Amb aquest canvi, encara que no és gaire rigorós, però creiem que és més precís que l'anterior sistema.

També hem detectat que un 10% dels usuaris de la biblioteca de Granollers no es registren en la full de recull de visites.

2. RECURSOS D'INFORMACIÓ I FONDS DOCUMENTALS

2.1. Inversió en fons bibliogràfic i subscripcions durant l'any 2004

	1999	2000	2001	2002	2003	2004
Monografies	5.628,37	7.355,96	8.145,54	6.735,00	5.223,38	5.204,16
Subscripcions	11.965,61	12.848,64	13.922,01	15.463,72	11.233,79	10.513,39
Total	17.593,98	20.204,60	22.067,55	22.198,72	16.457,17	15.717,55

IVA no inclòs. Xifres EUROS.

Fins ara no s'havia valorat econòmicament les donacions que rep de la biblioteca. D'aquest destaquem l'acord amb l'editorial "la Ley" que ens cedeixen monografies (un parell d'exemplars) a canvi de posar una ressenya al revista del Col·legi "El Lligall".

Durant l'any 2004 la biblioteca ha rebut 94 donacions. Aquestes tenen un valor aproximat d'uns 4.000 €.

La biblioteca també ha arribat un acord amb l'editorial vLex per disposar de la seva base de dades, a canvi de publicitat a la web i a la revista del Col·legi "el Lligall". Aquest producte està valorat amb uns 6.000 €.

Per tal, la biblioteca ha rebut monografies, bases de dades i revistes per un import aproximat de 10.000 € durant l'any 2004.

2.2 Despeses de monografies per biblioteca durant l'any 2004:

Degut a les mancances d'anys anterior en l'adquisició de monografies, els fons de la biblioteca havia quedat força obsolet. Un dels objectius prioritaris a mig i llarg termini ha estat la d'actualitzar i completar el fons monogràfic. A mesura que això s'ha anat aconseguint, també s'ha reduït la necessitats d'adquirir, per tant, les despeses han minvat, com ho demostra la reducció en la inversió en monografies respecte als anys anteriors.

Granollers: 3.885,82 € (any 2003 4.569,61 €)

Mollet del Vallès: 1.258,39 € (any 2003 637,54 €)

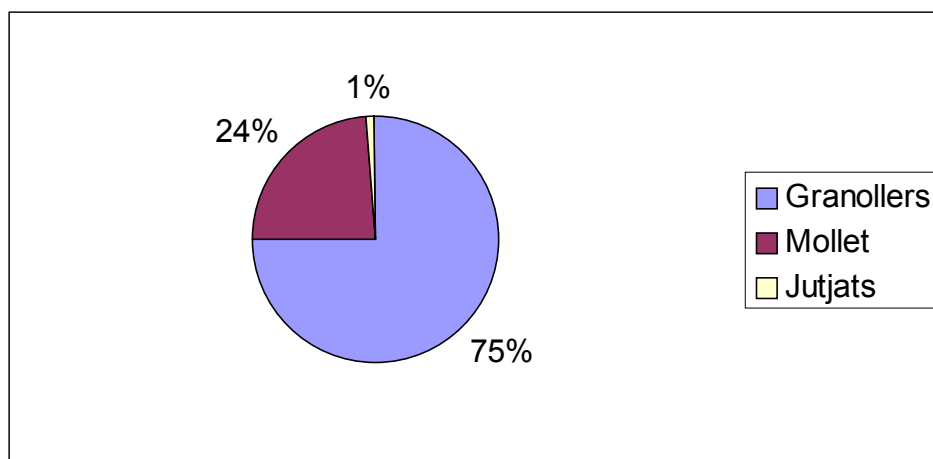
Jutjats: 59,95 € (any 2003 16,23 €)

IVA no inclòs.

Total despeses: 5.204,16 (any 2003 5.223,38 €)

Total despeses IVA inclòs: 5.412,33 (any 2003 5.432.32 €)

2.3. Percentatge d'inversió segons la Biblioteca



2.4 Monografies

Total adquisicions de monografies durant el període 1999 a 2004

1. Total adquisicions any 1999= 123
2. Total adquisicions any 2000= 189
3. Total adquisicions any 2001= 195
4. Total adquisicions any 2002= 303
5. Total adquisicions any 2003= 220
- 6. Total adquisicions any 2004=304**

Durant l'any 2004 s'ha incrementat un 21% el nombre de monografies.

TOTAL ADQUISICIONS DEL PERIODE DE 1998 A 2004

Col·lecció inicial en l'any 1998= 422

Col·lecció en l'any 2004= **1.756**

Inclou: Monografies no repetides i de totes les biblioteques (Granollers, Mollet del Vallès i jutjats).

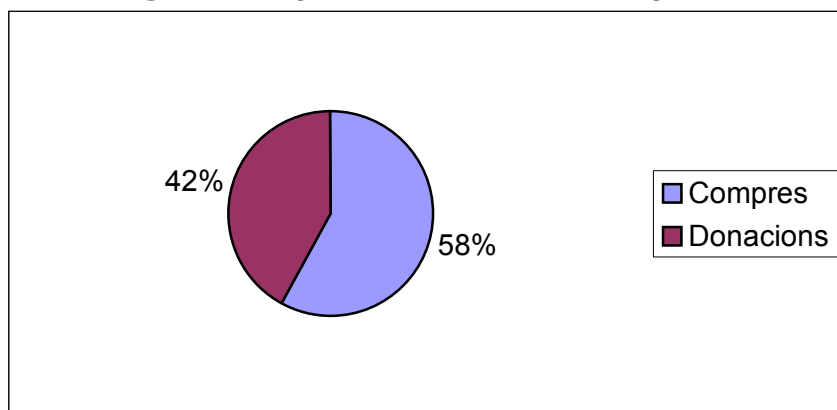
2.4.1. Procedència de les Monografies durant l'any 2004.

El valor de les obsequis i donacions supera els **4.000 € en monografies.**

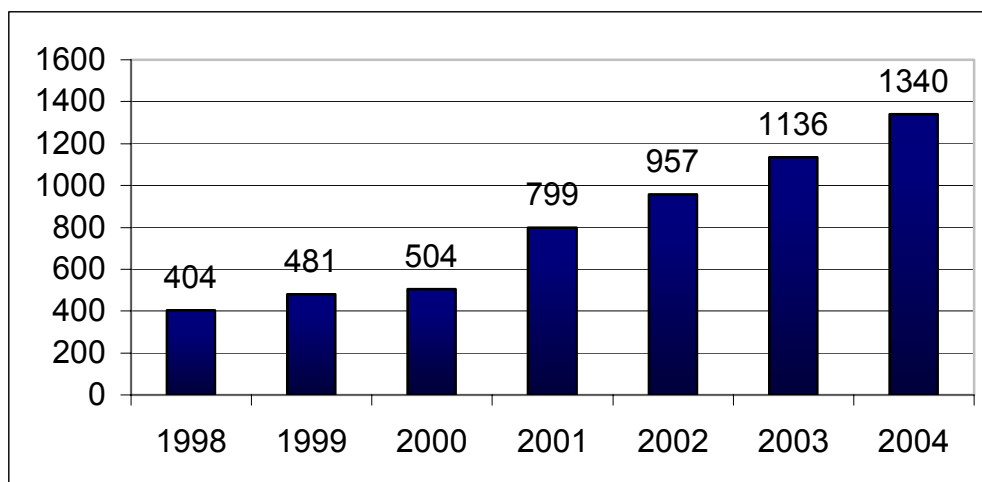
- **Obsequis i donacions:** 128 monografies
- **Compres:** 176 monografies

Nota: La majoria de les donacions i obsequis són de la editorial Aranzadi, la Ley i de la biblioteca judicial de la província de Barcelona.

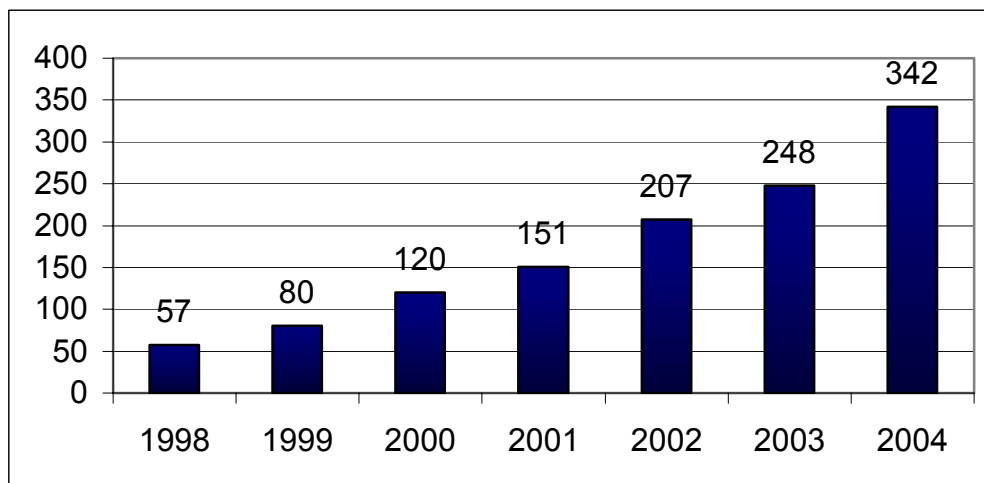
Percentatge de compres i donacions de l'any 2004



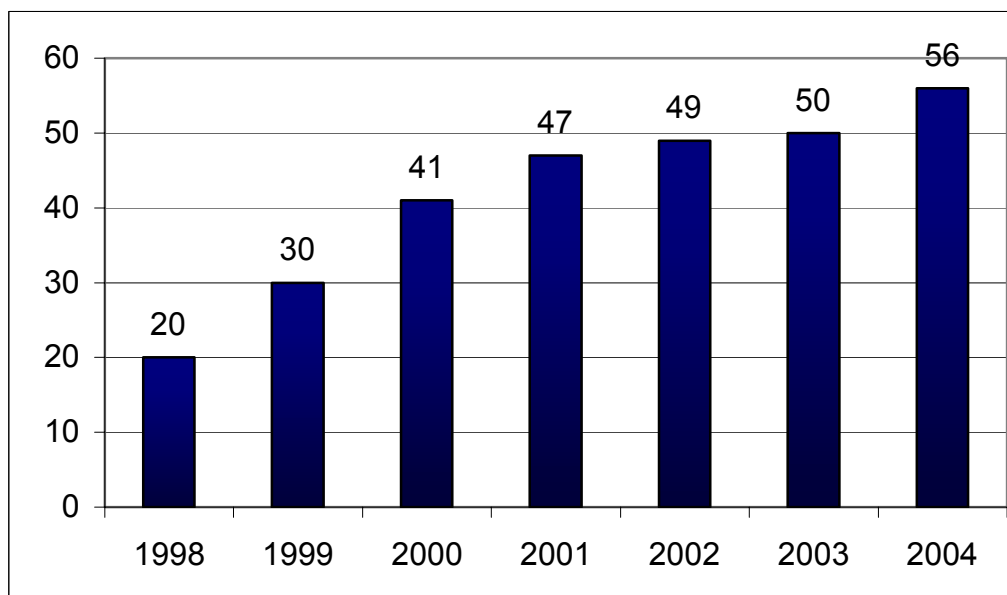
2.4.2. Evolució del nombre de monografies de la Biblioteca de Granollers



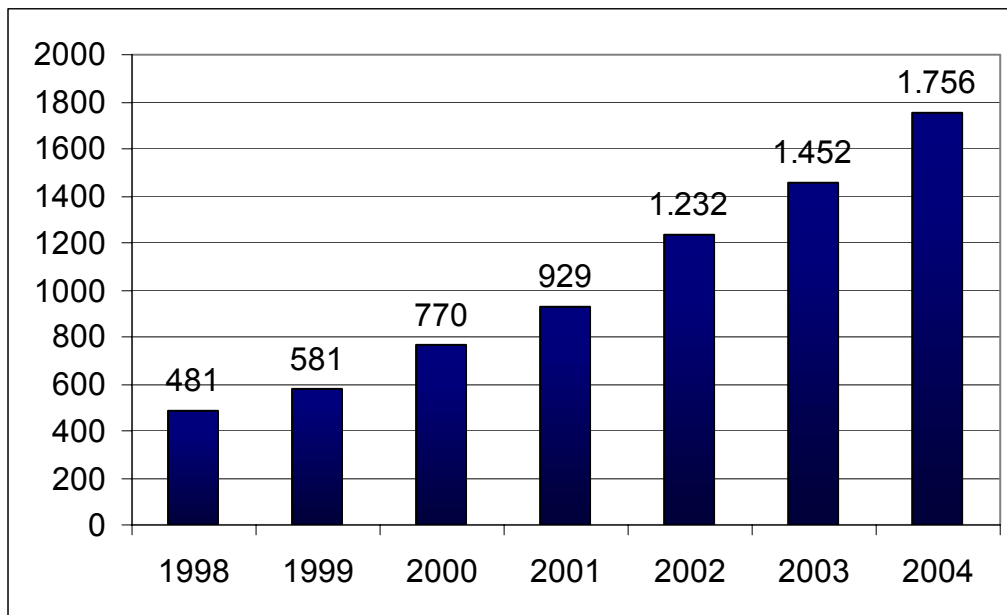
2.4.3. Evolució del nombre de monografies de la Biblioteca de Mollet del Vallès



2.4.4. Evolució del nombre de monografies de la Biblioteca dels Jutjats (inclou tota els jutjats de Granollers)



2.4.5. Total monografies (Biblioteca de Granollers + Mollet del Vallès + Jutjats)



2.4.6. Característiques de les monografies

De les 1.452 documents de la Biblioteca 181 estan per duplicat (un exemplar a Granollers i un altre a Mollet del Vallès) i 23 per triplicat (un exemplar a Granollers, Mollet del Vallès i Jutjats).

Ràtio¹ (document per col·legiat):

608 Col·legiats (Desembre 2004)

1.756 documents (monografies)

Ràtio monografia per col·legiat any 2004= 2,89

Ràtio monografia per col·legiat any 2003= 2,33

Ràtio monografia per col·legiat any 2002= 1,96

Ràtio monografia per col·legiat any 2001= 1,52

Ràtio monografia per col·legiat any 2000= 1,03

Ràtio recomanable: entre 3 i 4 documents per col·legiat.

Any rera any, la biblioteca es va apropant a l'objectiu que es va marca fa 5 anys, aconseguir un ràtio monografia per col·legiat en tres i quatre.

¹ Expressa la relació matemàtica entre dues quantitats.

3 CONSULTA DE DOCUMENTS

Les estadístiques de documents consultats només corresponen a la biblioteca de la seu de Granollers.

	2000	2001	2002	2003	2004
Total documents consultats	4.776	4.809	5.391	5.412	5.645
Mitjana documents consultats per dia	21	22	25,8	24,5	25,2
Mitjana documents consultats per usuari	2,3	2'5	2,6	2,3	3,1

* *Dades estimatives*

3.1 Documents consultats per matèries i suports documentals

MATÈRIES	Núm. documents 2004	%2004	%2003	%2002	%2001	%2000
Dret en general (metodologia, diccionaris, etc.)	11	0,2%	0,1%	0,3%	0,2%	0,6%
Dret administratiu (no inclou urbanisme ni fiscal)	237	4,2%	5%	4,6%	4,1%	3,8%
Dret fiscal	53	0,9%	1,7%	1,7%	-----	-----
Dret Civil	2.140	37,9	40,2%	34%	36%	28%
- Dret processal	569	10,1%	10,6%	9,2%	14%	-----
- Dret civil en general	194	3,4%	3,7%	3,7%	5,6%	16,2%(1)
- Dret hipotecari, propietat horitzontal, dret immobiliari	284	5%	4,4%	3,5%	3,4%	2,7%
- Contractes, arrendaments urbans, responsabilitat civil, accidents de trànsit	462	8,2%	9,9%	7,2%	4,9%	2,6%
- Dret de família	430	7,6%	9,1%	6,9%	5,1%	3,8%
- Dret mercantil	201	3,6%	2,6%	3,4%	2,4%	3,7%
Dret urbanístic	75	1,3%	1,6%	1,2%	0,9%	1,2%
Dret constitucional	48	0,9%	0,3%	0,3%	0,1%	0,4%
Drets fonamentals (estrangeria)	90	1,6%	1,4%	0,9%	0,4%	0,5%
Dret laboral	237	4,2%	6,8%	7,1%	5,3%	4,4%
Dret penal	566	10%	11%	7,5%	12,7%	12%
Bases de dades	1.275	22,6%	27,5%	21%	23,2%	21%

- Aranzadi (Westlaw)	688	12,2%	12,8%	12,4%	14,4%	13,8%
- El Derecho	56	1%	1%	2%	1,2%	2,5%
- Actionis. Bosch	27	1%	1,7%	1,8%	3,1%	2,8%
- Derecho AU	32	0,6%	0,8%	0,7%	0,5%	-----
- Derecho PH	14	0,2%	0,4%	0,5%	0,1%	-----
- Actualidad Plus	17	0,3%	0,5%	1,3%	1,8%	-----
- La Ley	32	0,6%	0,9%	1,7%	1,1%	0,4%
- Summa	6	0,1%	Nou			
- Quantor social	40	0,7%	Nou			
- Quanto fiscal	4	0,1%	Nou			
- Quantor contable	2	0,1%	Nou			
- Vlex	164	2,9%	Nou			
- Tirantonline	137	2,4%	Nou			
- Practico Social (Westlaw)	28	0,5%	Nou			
- Practico Fiscal (Westlaw)	7	0,1%	Nou			
- Innova	7	0,1%	Nou			
Altres recursos informàtics (processador de textos, formularis, cd-roms, etc.)	127	2,2%	1,9%	1,7%	3,9%	2,4%
Internet	392	6,9%	7,5%	6,8%	3,9%	3,5%
Diaris oficials (suport paper)	13	0,2%	1%	1,1%	3,3%	8,5%
- DOGG	5	0,1%	0,4%	0,5%	1,5%	2,5%
- BOE	3	0,1%	0,3%	0,4%	1,1%	2,7%
- BORM	6	0,1%	0,2%	0,1%	0,4%	0,2%
Repertoris de legislació i jurisprudència en suport paper (Aranzadi, la Ley, etc.)	3	0,1%	0,1%	0,6%	1,5%	8,5%
Altres publicacions en sèrie (Excepte diaris oficials i repertoris)	155	2,2%	2,5%	3,6%	2,6%	3,3%
Altres monografies (guies, directoris, etc.)	60	0,9%	0,3%	0,1	1,6%	1%

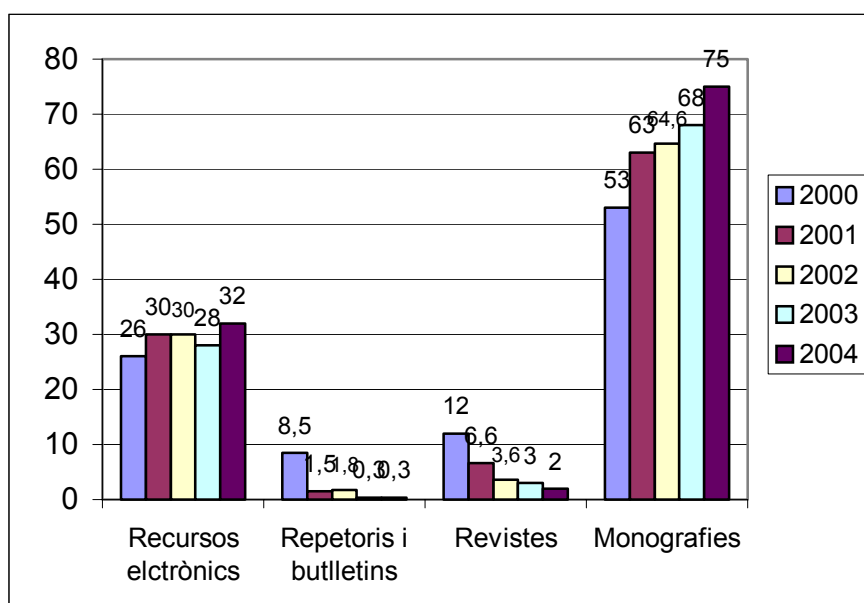
*Dades estimatives

Incidències:

Els resultat són força similars ens de l'any 2003. Destaquem que la valoració en la utilització de les bases de dades són poc fiables, ja que algunes subscripcions es van donar d'alta (Vlex i prácticco) i de baixa (la Ley i Quantor) a mitjans d'any. Per tant, els resultats de la seva utilització serà més fiable en la memòria de 2005.

Recalquem, com ha passat ens els darrers anys, la disminució imparable de les consultes dels repertoris de legislació i jurisprudència, així com, dels diaris oficials en suport paper. Aquest no arriben ni a un 1% de les consultes del la biblioteca, quan 5 anys enrera, aquest tipus de documents acumulaven gairebé el 20%. Motiu rau, en la preferència dels usuaris en la consultar aquest tipus d'informació en format electrònic, sobretot les base de dades o mitjançant internet.

3.2 Evolució anual del percentatge de les consultes segons suport documental (Biblioteca de Granollers)



3.3. Dades d'utilització de l'equipament informàtic de la Biblioteca de Granollers

	2000	2001	2002	2003	2004
Núm. total consultes	1.266	1.460	1.720	1.490	1.794
Núm. de consultes per dia	6	7	8	7	8

Equip informàtic:

S'ha comprat un nou ordinador a la biblioteca de Mollet del Vallès en substitució d'un que tenia una antiguitat de 5 anys.

Impressions:

A la biblioteca de **Granollers** s'han realitzat aproximadament unes 16.000 impressions.

A la biblioteca de **Mollet del Vallès** s'han realitzat aproximadament unes 8.000 impressions.

Les impressions són gratuïtes pels col·legiats. El cost aproximat d'aquest servei és d'uns 1.700 €.

3.4. Subscripcions

Durant l'any 2005 i 2006, la biblioteca està reordenant la política de subscripcions. Aquest canvi es fa per la demanda constant dels usuaris de la biblioteca en obtenir accés des de internet d'informació i documentació jurídica.

La biblioteca ja fa temps que disposa d'una bona base de dades de legislació "**Noticias Jurídicas**" a la seva web i accessible a tothom.

Però, també es demanda constantment, disposar de formularis i jurisprudència. És per això, que la biblioteca s'ha donat de baixa de diverses subscripcions, per tal de estalviar recursos per tal de reinvertir-los en productes que els usuaris puguin consultar des de els seus propis ordinadors.

Aconseguir aquest productes és difícil i molt car, però esperem que durant els propers 2 anys puguem respondre satisfactòriament la demandes dels nostres usuaris.

Volem destacar, que les subscripcions s'emporta la partida pressupostaria més important, així com de les consultes.

La partida que destina la biblioteca en subscripcions equival al 67% total del pressupost de la Biblioteca (vegeu la pàgina 3)

Com a novetat, volem destacar l'acord que ha arribat la biblioteca amb l'editorial Vlex. Aquest és aconseguir per un any, prorrogable a un altre, la base de dades a canvi de publicitat a la web i a la revista col·legial. Remarquem l'èxit que ha tingut aquesta base de dades per part dels nostres usuaris. (Està disponible a Granollers i Mollet del Vallès):

Noves subscripcions:

- Práctico Social – Westlaw – 2 llicències
- Práctico Fiscal – Westlaw – 2 llicències
- Vlex (temàtiques i Premium) – 5 llicències

Baixes:

Quantor fiscal
Quantor social
Quantor contable
La Ley Nexus

3.4.1. Subscripcions Granollers:

Total subscripcions: 33
D'aquest 11 són gratuïtes.

3.4.2. Subscripcions Mollet del Vallès

Total subscripcions: 11.
D'aquestes 4 són gratuïtes.

Una llicència d'una subscripció online, es pot consultar a Granollers i Mollet del Vallès. En el número de subscripcions de cada biblioteca i consta repetida si aquesta és online.

4. USUARIS DE LA BIBLIOTECA

- Dades d'obertura de la Biblioteca:

ANY	DIES	HORES
2000	226	2.058
2001	220	1.870
2002	224	2.188
2003	221	1.920
2004	224	2.026

Les dades recollides corresponen a les signatures dels usuaris en el full de registres.

- **Total usuaris 2004 (Granollers + Mollet del Vallès): 2.268**
- **Mitjana diària d'usuaris 2004 Granollers + Mollet del Vallès): 10,1**

La biblioteca ha detectat que no tots els usuaris signen a la fulla de visites, segons el **Reglament de la biblioteca és obligatori**.

A partir de l'any 2004, les estadístiques de la Biblioteca de Mollet del Vallès, no es basen en les firmes dels usuaris, ja que vàrem detectar i constatar que el percentatge de firmes no corresponia ni amb el 50% de les visites reals. Per tant, el número de visites que consta a la memòria es basa amb una recompta aproximat d'usuaris realitzat manual pel bibliotecari.

Un 90% dels usuaris de la biblioteca de Granollers es registren el la fulla de visites.

Càlcul de visites: Full de registre més el percentatge de correcció.

**1.808 usuaris a la biblioteca de Granollers
755 usuaris a la biblioteca de Mollet del Vallès**

Visites totals: 2.600 usuaris aproximadament.

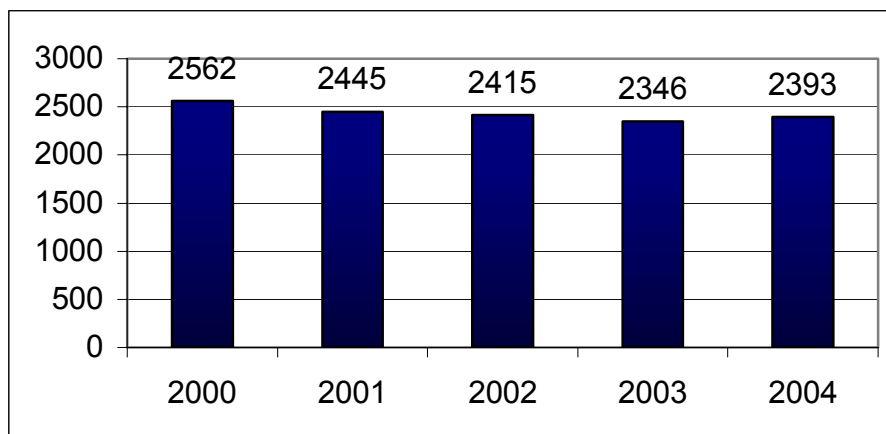
Amb els visitants de la web i les visites de la biblioteca, el nombre d'usuaris és de 17.800.

Volem destacar, que la disminució de les visites d'usuaris respecte l'anys anteriors està directament relacionada amb la millora dels serveis telemàtics que ofereix la biblioteca. Molts usuaris no necessiten desplaçar-se a la biblioteca, sinó que utilitzen la web i el correu electrònic per obtenir informació, sobretot legislació.

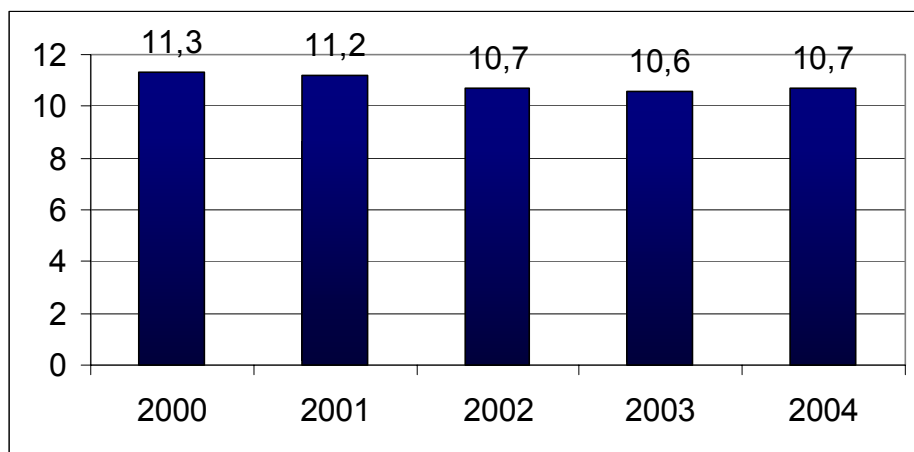
Per contrastar aquesta informació cal valorar l'augment del 100% de les visites a la web de la biblioteca, així com de 100% en les consultes i demandes d'informació per correu electrònic i telèfon.

La millora dels serveis i del fons documental, tan en monografies com en bases de dades, de la biblioteca de Mollet, ha provocat que molts usuaris no necessitin desplaçar-se a la biblioteca de la seu de Granollers, Per tant, destaquem el transvasament significatiu d'usuaris d'una biblioteca a l'altre

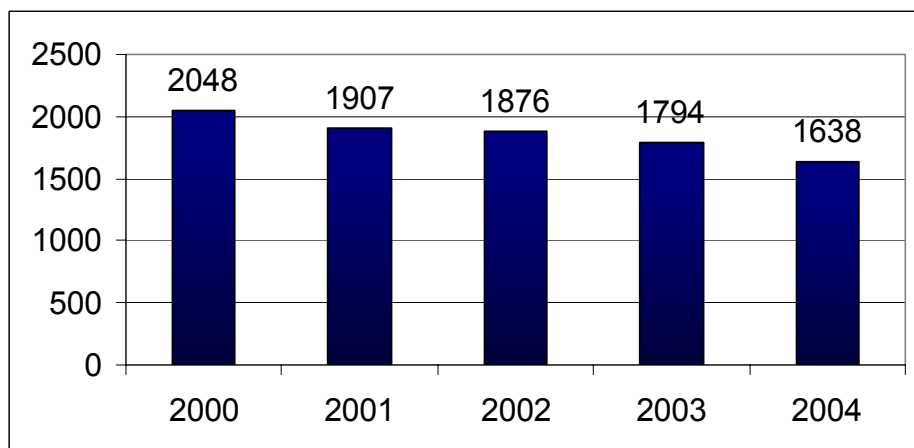
4.1. Evolució de les visites de la Biblioteca (Granollers + Mollet del Vallès), segons les firmes registrades a la biblioteca de Granollers i a les estimacions calculades a la biblioteca de Mollet.



4.2. Evolució de la mitjana diària de visites de la Biblioteca

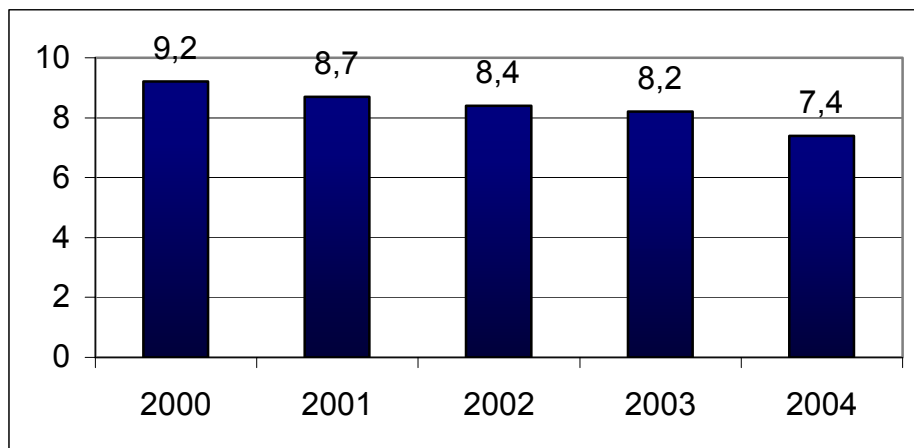


4.3 Evolució anual de les visites de la Biblioteca de Granollers, segons les signatures registrades.

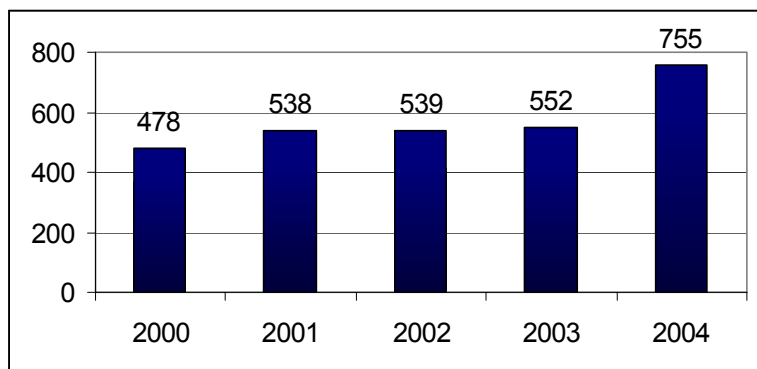


- **Usuaris Biblioteca de Granollers 2004: 1.638**
- **Mitjana diària usuaris 2004: 7,4**

4.4. Evolució anual de la mitjana diària de visites a la Biblioteca de Granollers, segons les signatures registrades.

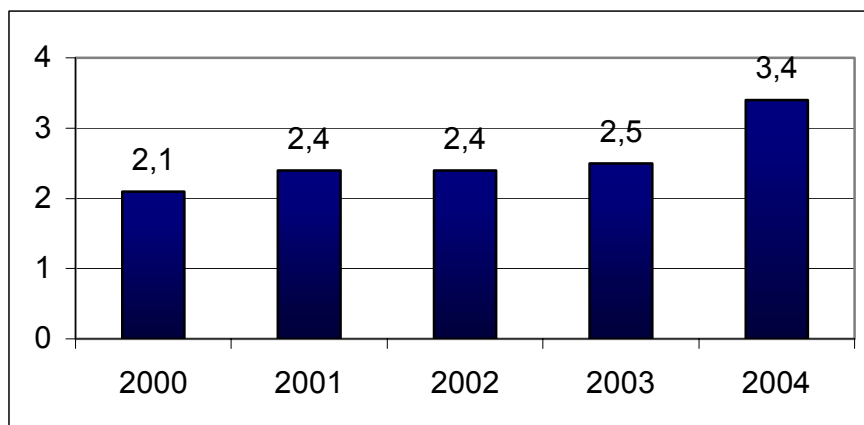


4.5. Evolució anual de les visites de la Biblioteca de Mollet del Vallès

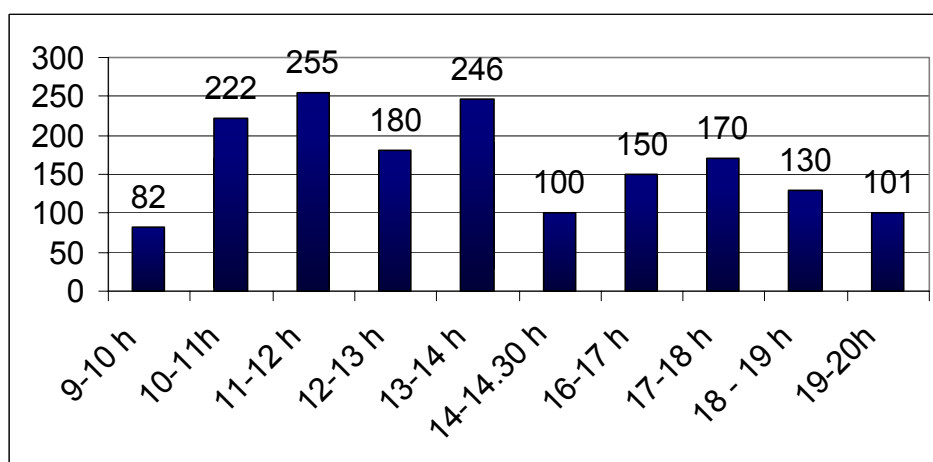


- **Usuaris Biblioteca de Mollet del Vallès 2004: 755**
- **Mitjana diària usuaris 2004: 3,4**

4.6. Evolució de la mitjana diària de visites de la Biblioteca de Mollet del Vallès.



4.7. Usuaris segons horari de la biblioteca de Granollers (segons el full de registre)



- Biblioteca de Granollers segons franja horària:

Usuaris matí: 1.085 (66%)

Usuaris tarda: 551 (34%)

Biblioteca de Mollet del Vallès. Durant l'any 2004 no s'ha recollit dades segons franja horària.

4.8. Consultes telefòniques i correu electrònic.

És el segon any que es fa recompte de les consultes de documentació per correu electrònic i telefònic. (Són consultes exclusivament relacionades en peticions d'informació documental jurídica)

Consultes telefòniques: **100 (2003= 89)**

Consultes correu electrònic: **79 (2003= 69)** : *Aquestes consultes estan relacionades amb el **servei d'obtenció de documents.***

Total Consultes: 179 (2003=158)

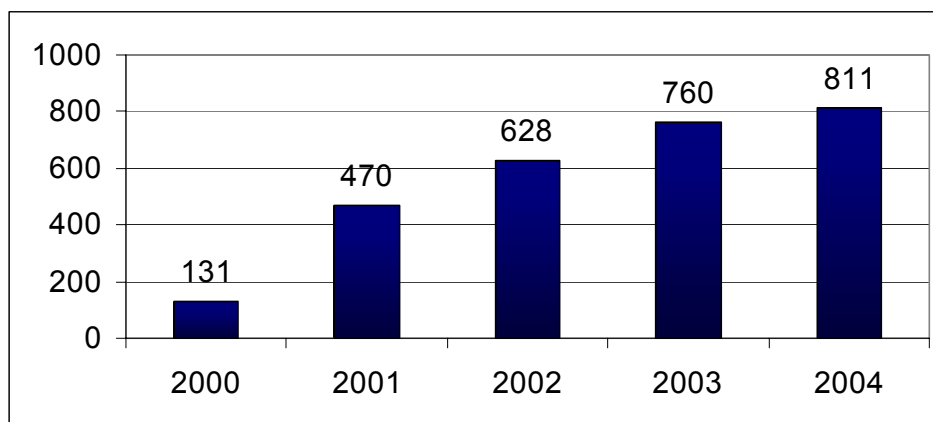
Aquest servei, va augmentant lenta i progressivament. Juntament amb la web, és un dels serveis amb més futur i que més es vol potenciar des de la biblioteca.

5. SERVEI DE PRÉSTEC

El servei de préstec es va iniciar a mitjans de l'any 2000. Durant aquest 3 anys i escaig, aquest servei ha esdevingut un servei més important i valorats

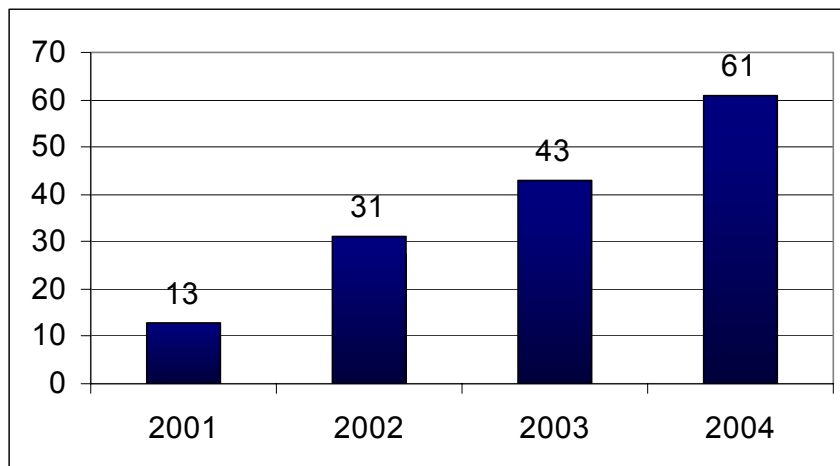
*Totals préstec de la Biblioteca durant l'any 2004 (inclou Granollers i Mollet del Vallès): **872***

Préstec biblioteca de Granollers



Evolució del préstec a la Biblioteca de Mollet del Vallès.

Número de préstecs per any



6. PÀGINA WEB DE LA BIBLIOTECA (<http://biblio.icavor.com>)

Per ampliar la informació sobre les estadístiques de la web, us recomanem que consulteu la memòria d'internet disponible a la web del Col·legi.

- Dades per mesos de la web de la Biblioteca durant l'any 2004

	Visites	Kbytes	Arxius	Accessos	Clients
Gener	808	117.377	3.480	52.011	635
Febrer	912	149.200	4.664	73.238	680
Març	1.387	203.482	5.979	92.565	847
Abril	1.378	498.578	5.957	97.623	1.054
Maig	1.565	486.022	6.196	101.754	1.208
Juny	1.344	359.534	7.323	102.425	1.099
Juliol	1.215	236.893	4.643	65.084	971
Agost	942	337.898	2.748	42.659	853
Setembre	1.664	370.190	6.982	86.026	1.312
Octubre	1.433	282.119	5.509	79.896	1.207
Novembre	1.387	312.520	5.916	85.548	1.150
Desembre	1.157	468.904	4.742	96.790	1.370
Total	15.192	3.822.717	64.139	975.619	12.386
Any 2003	7.885	1.581.377	48.493	486.141	5.915
Any 2002	7.700	2.074.248	16.650	245.460	

- Accessos a la web per Hores web d'icavor.

Hores	Percentatge d'accessos
0	1,18%
1	0,76%
2	0,19%
3	0,12%
4	0,09%
5	0,12%
6	0,17%
7	0,31%
8	1,18%
9	6,88%
10	11,63%
11	10,92%
12	13,43%
13	11,25%
14	4,79%
15	2,62%
16	5,96%
17	7,13%
18	8,33%
19	5,06%
20	3,23%
21	1,32%
22	1,32%
23	1,73%

Les 12 seccions més consultes de la web de la Biblioteca

1. Biblioteca digital (1.813 lectures)
2. Convenis col·lectius (1.543 lectures)
3. Serveis informàtics (1.365 lectures)
4. Dades de la Biblioteca (1.365 lectures)
5. Recull de premsa jurídica (1.543 lectures)
6. Normativa Estatal 2004 (1.288 lectures)
7. Mapa de l'espai web (502 lectures)
8. Conveni de col·laboració amb l'editorial **Vlex** (329 lectures) **NOU !**
9. Novetats legislatives (320 lectures)
10. Serveis presencials (264 lectures)
11. Biblioteca de Granollers (233 lectures)
12. Manuals de la Biblioteca (206 lectures)

Interpretació estadístiques:

Accessos o hits: Defineix un sol·licitud feta al servidor d'un fitxer. Per exemple: si la pàgina conté a més de l'arxiu php, un arxiu extern javascript, 5 imatges petites, resulta que tenim 7 hits.

Arxius: cada vegada que un accés implica l'enviament d'un arxiu al client.

Pàgines: el número total de pàgines que s'ha mostrat als usuaris.

Clients: són el número d'IP diferents que han fet requeriment al web. Si una persona es connecta amb dos equips diferents es comptabilitza com a 2 clients, però si diverses persones utilitzen una mateixa direcció IP tots els accessos es comptabilitzen amb un sol client.

Visites: Són el requeriments fets al servidor web desde una mateixa direcció IP que no es distancien entre si més de 30 minuts es comptabilitzen com una visita.

Kbytes: la quantitat de dades enviats per al servidor .