

# **MEMÒRIA DE LA BIBLIOTECA:**

*Dades estadístiques, despeses i objectius  
de la biblioteca de l'any:*

# 2 0 0 5



## **Il·lustre Col·legi d'Advocats de Granollers**

## SUMARI

<b>0. Pròleg</b>	3 pàg.
Objectius	3
<b>1. Introducció</b>	4
<b>2. Recursos d'informació i fons documentals</b>	4
2.1. Inversió en fons bibliogràfic i subscripcions durant l'any 2004.	4
2.2. Recursos i serveis gratuïts	4
2.3. Despeses en monografies de la biblioteca durant l'any 2005	5
2.4. Percentatge d'inversió segons la biblioteca	5
2.5. Monografies	4
2.5.1. Procedència de les monografies	5
2.5.2. Percentatge de compres i donacions per l'any 2005	6
2.5.3. Evolució del nombre de monografies de Granollers	6
2.5.4. Evolució del nombre de monografies de Mollet del Vallès	6
2.5.5. Evolució del nombre de monografies dels Jutjats	7
2.5.6. Total monografies (Inclou Biblioteca de Granollers, Mollet del Vallès i Jutjats)	7
2.5.7. Característiques de les monografies	7
<b>3. Consulta dels documents</b>	8
3.1. Documents consultats per matèries i suports documentals	9
3.2. Evolució anual del percentatge de les consultes segons suport documental	11
3.3. Dades de la utilització de l'equipament informàtic	11
3.4. Subscripcions	12
3.4.1. Subscripcions Granollers	12
3.4.2. Subscripcions Mollet del Vallès	12
<b>4. Usuaris de la biblioteca</b>	13
4.1. Vistes de la Biblioteca (Granollers i Mollet)	14
4.2. Evolució anual de la mitjana diària de visites a la Biblioteca de Granollers més la de Mollet de Vallès	15
4.3. Evolució anual de les vistes de la Biblioteca de Granollers	15
4.4. Evolució anual de la mitjana diària de visites a la Biblioteca de Granollers, segons les signatures registrades	16
4.5. Evolució anual de les visites de la Biblioteca de Mollet del Vallès	16
4.6. Evolució de la mitjana diària de visites de la Biblioteca Mollet del Vallès	17
4.7. Usuaris segons horari	17
4.8. Consultes telefòniques i de correu electrònic	18
<b>5. Servei de préstec</b>	18
<b>6. Pàgina web de la Biblioteca</b>	19

## **0. PRÓLEG**

La biblioteca ha complert en gran mesures els objectius que es va marcar per l'any 2005, que varen ser els següents:

1. **Potenciar els serveis online:** S'ha arribat a un acord amb l'editorial Vlex per tal de disposar diversos serveis online, disponibles a la web del col·legi com ara: base de dades de jurisprudència de TSJC i Audiència Provincial de Barcelona, formularis, base de dades DOGC i BOE, notícies. Durant els darrers 3 anys, la biblioteca ha estat treballant intensament per tal d'oferir serveis online, sobretot disposar d'una base de dades de jurisprudència. Per fi s'ha aconseguit, aquest servei es posarà en marxa a principis de 2006.  
Durant aquest període de temps, la biblioteca s'ha donat de baixa de les subscripcions menys utilitzades, per tal d'estalviar els recursos suficients per reinvertir-los en els serveis online.
2. **Reorganitzar els fons documental de la biblioteca de Mollet del Vallès i de Granollers:** Per tal d'organitzar el fons, i millorar el seva consulta, s'han donat de baixa algunes monografies.
3. **Potenciar el fons monogràfic de la biblioteca de Mollet del Vallès:** S'ha incrementat considerablement el fons.
4. **Aprofundir en la col·laboració amb altres biblioteques:** S'ha aconseguit crear una comissió de biblioteques en el Consell de l'Advocacia, però encara no ha començat a funcionar.

### **Objectius 2006:**

1. Millorar la difusió dels serveis de la biblioteca
2. Seguir millorant els serveis online.
3. Començar a treballar amb projectes concrets entre les diverses biblioteques de Col·legis d'Advocats.
4. Potenciar i actualitzar les monografies de la biblioteca de Granollers i de Mollet del Vallès
5. Actualitzar els Reglament de la Biblioteca a les noves necessitat dels usuaris i de la Biblioteca.

## 1. INTRODUCCIÓ

**La Biblioteca del Col·legi d'Advocats de Granollers, és centre documental global, format per les següents biblioteques: la biblioteca de Granollers, Mollet del Vallès, Jutjats de Granollers, biblioteca digital (pàgina web) i el servei de consultes telefòniques i de correu electrònic. Els seus usuaris, són tots aquells que utilitzen qualsevol d'aquestes biblioteques, per tant, la quantitat de visites és la suma dels usuaris de cada biblioteca.**

La finalitat d'aquesta memòria es reflectir, mitjançant les dades estadístiques, el funcionament de la Biblioteca per analitzar i qualificar els seus serveis, per tal de justificar els recursos que el Col·legi hi destina. Cal esmentar, que les dades només es poden comparar a partir de l'any 2000. Això no permet analitzar i avaluar la evolució de la biblioteca a llarg termini, per tant la memòria no pot reflectir la millora que s'ha produït durant els darrers anys.

### DESTAQUEM:

- Baixa de les vistes presencials a la biblioteca de Granollers i de Mollet del Vallès.
- Pujada de les visites als serveis web de la biblioteca (disponibles a la web de la biblioteca <http://biblio.icavor.com> i a les zones restringides de la web del Col·legi <http://www.icavor.com>. Per ampliar informació consulteu la memòria estadística dels serveis d'internet disponible i consultable a la web del Col·legi). També ha augmentat el servei de consultes per correu electrònic.
- La pujada dels serveis online, està relacionada directament amb la baixada de consultes presencials.
- La pujada de la utilització dels serveis de la biblioteca: servei de préstec, servei de consultes, i consultes telefòniques i de correu electrònic. Aquesta es significativa, ja que els usuaris presencials han disminuït, per tant, els usuaris utilitzen més els serveis i recursos disponibles.

## 2. RECURSOS D'INFORMACIÓ I FONS DOCUMENTALS

### 2.1. Evolució de les despeses de la biblioteca en fons bibliogràfic i subscripcions durant l'any 2005

	1999	2000	2001	2002	2003	2004	2005
Subscripcions	11.965,61	12.848,64	13.922,01	15.463,72	11.233,79	10.513,39	13.761,31
Monografies	5.628,37	7.355,96	8.145,54	6.735,00	5.223,38	5.204,16	5.226,91
<b>TOTAL</b>	<b>17.593,98</b>	<b>20.204,60</b>	<b>22.067,55</b>	<b>22.198,72</b>	<b>16.457,17</b>	<b>17.593,98</b>	<b>18.988,22</b>

**IVA no inclòs.**

Destaquem l'increment en el cost de les subscripcions, degut a la inversió en els serveis online. Aquest tenen un cost previst de 4.000 €.

### 2.2. RECURSOS I SERVEIS GRATUÏTS

Aquest recursos corresponen a donacions, acords, convenis en que arribar la biblioteca.

Dels acords de la biblioteca destaquem els que intervé **la revista col·legial "el Lligall"**. A canvi de publicitat l'editorial "vLex" en proporciona llicències il·limitades per la seva base de dades vLex i monografies de l'editorial "la Ley".

- Valoració d'aquest recursos és aproximadament de :

- VLex: 6.000 € (Base de dades complerta, i llicències il·limitades)
- La Ley: 2.770 € (Monografies)
- Altres acord i donacions: 4.000 € (Aranzadi Social en paper 700 €, Repertorio de Jurisprudencia 700 €, donacions de la biblioteca del Jutjats de la Província de Barcelona 300 €, etc.)
- Descomptes en l'adquisició de totes les monografies entre un 10% i un 15%. (aproximadament 600 €)

**Total aproximat: 13.500 €**

**Si adjuntem les despeses de la biblioteca més la valoració del recursos gratuïts i descomptes, la valoració real o de mercat dels fons incorporats a la biblioteca durant l'any 2005 és de 32.400 € aproximadament.**

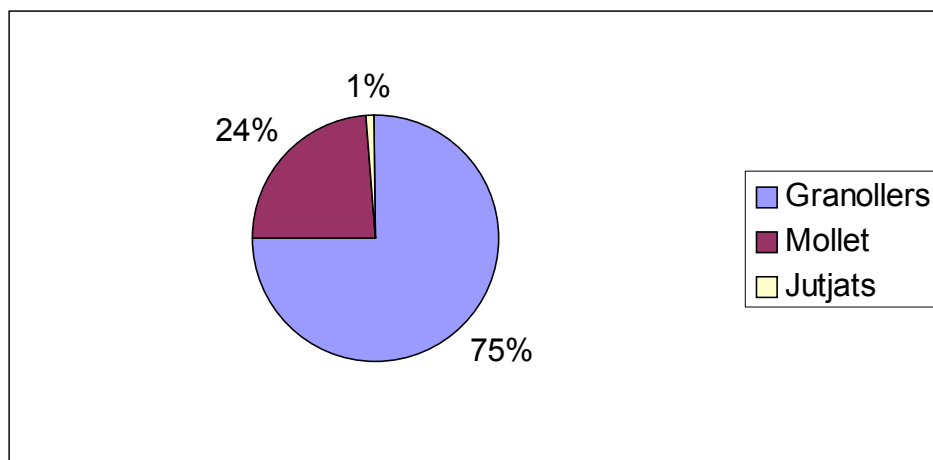
### 2.3 Despeses de monografies per biblioteca durant l'any 2005.

<b>Granollers:</b>	<b>4.562,32 €</b>	(any 2004 :	3.885,82 €)
<b>Mollet del Vallès:</b>	<b>964,57 €</b>	(any 2004 :	1.258,39 €)
<b>Jutjats:</b>	<b>0 € *</b>	(any 2004 :	59,95 €)

*IVA no inclòs.*

<b>Total despeses:</b>	<b>5.526,91</b>	(any 2004 <b>5.204,16 €</b> )
<b>Total despeses IVA inclòs:</b>	<b>5.747,99</b>	(any 2004 <b>5.412,33 €</b> )

### 2.4. Percentatge d'inversió segons la Biblioteca



### 2.5 Monografies

#### Total adquisicions de monografies durant el període 1999 a 2005

1. Increment del fons monogràfic any 1999= 123
2. Increment del fons monogràfic any 2000= 189
3. Increment del fons monogràfic any 2001= 195
4. Increment del fons monogràfic any 2002= 303
5. Increment del fons monogràfic any 2003= 220
6. Increment del fons monogràfic any 2004= 304
7. Increment del fons monogràfic any 2005= 227

#### TOTAL ADQUISICIONS DEL PERIODE DE 1998 A 2005

Col·lecció inicial en l'any 1998= 422

Col·lecció disponible a desembre de 2005 = **1.982 \***

\* Inclou les monografies de la biblioteca de Granollers, Mollet del Vallès i Jutjats

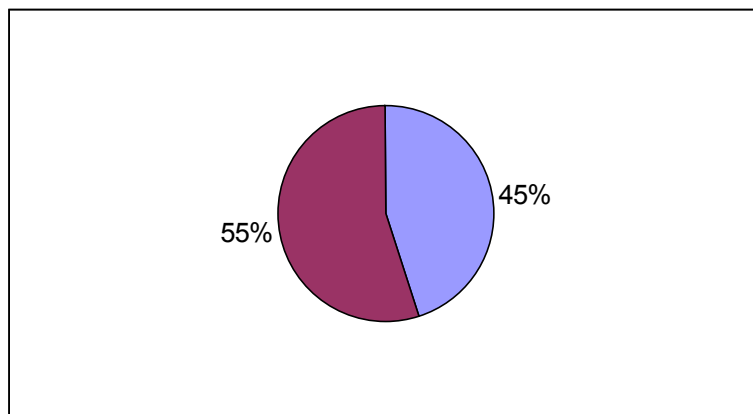
### 2.5.1. Procedència de les Monografies durant l'any 2005.

El valor de les obsequis i donacions supera els **4.000 € en monografies.**

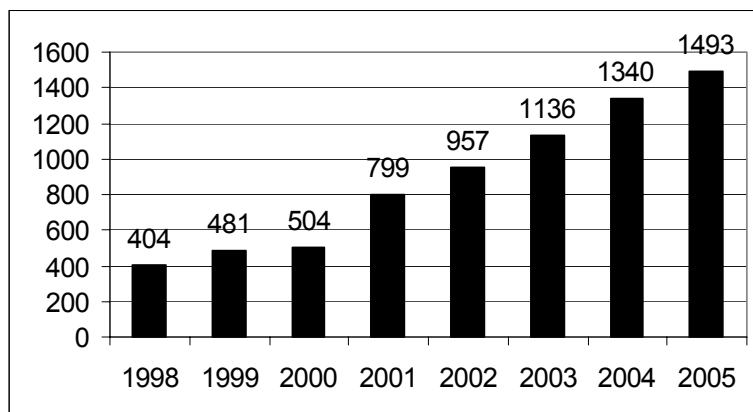
- **Obsequis i donacions:** 102 monografies
- **Compres:** 125 monografies

**Nota:** La majoria de les donacions i obsequis són de la editorial Aranzadi, la Ley i de la biblioteca judicial de la província de Barcelona.

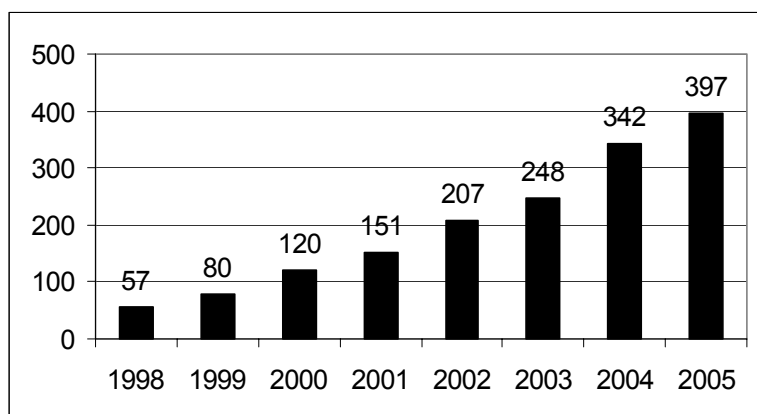
### 2.5.2 Percentatge de compres i donacions de l'any 2005



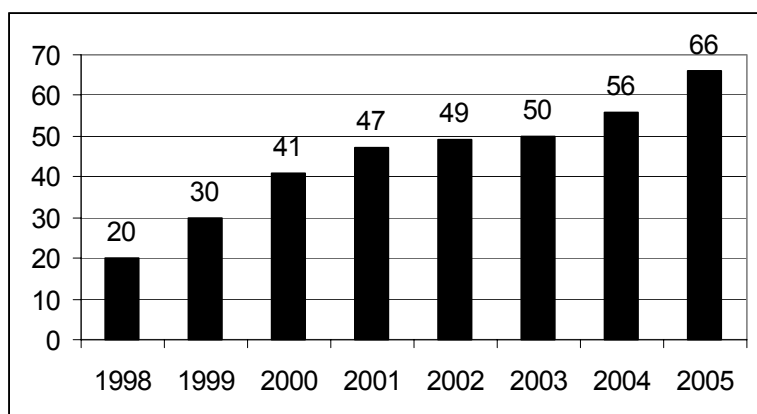
### 2.5.3. Evolució del nombre de monografies de la Biblioteca de Granollers



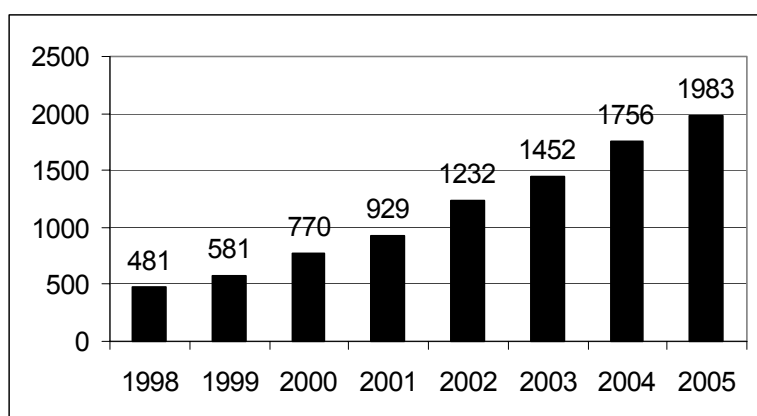
### 2.5.4. Evolució del nombre de monografies de la Biblioteca de Mollet del Vallès



**2.5.5. Evolució del nombre de monografies de la Biblioteca dels Jutjats (inclou tota els jutjats de Granollers)**



**2.5.6. Total monografies (Biblioteca de Granollers + Mollet del Vallès + Jutjats)**



**2.5.7. Característiques de les monografies**

De les 1.983 documents de la Biblioteca 234 estan per duplicat (un exemplar a Granollers i un altre a Mollet del Vallès) i 30 per triplicat (un exemplar a Granollers, Mollet del Vallès i Jutjats).

**Ràtio<sup>1</sup> (document per col·legiat):**

613 Col·legiats (Desembre 2005)

1.938 documents (monografies)

Ràtio monografia per col·legiat any 2005= 3,16

Ràtio monografia per col·legiat any 2004= 2,89

Ràtio monografia per col·legiat any 2003= 2,33

Ràtio monografia per col·legiat any 2002= 1,96

Ràtio monografia per col·legiat any 2001= 1,52

Ràtio monografia per col·legiat any 2000= 1,03

*Ràtio recomanable: entre 3 i 4 documents per col·legiat.*

**3 CONSULTA DE DOCUMENTS**

Les estadístiques de documents consultats només corresponen a la biblioteca de la seu de Granollers.

	2000	2001	2002	2003	2004	2005
Total documents consultats	4.776	4.809	5.391	5.412	5.645	5.968
Mitjana documents consultats per dia	21	22	25,8	24,5	25,2	27,6
Mitjana documents consultats per usuari	2,3	2'5	2,6	2,3	3,1	4,3

\* Dades estimatives

<sup>1</sup> Expressa la relació matemàtica entre dues quantitats.

### 3.1 Documents consultats per matèries i suports documentals

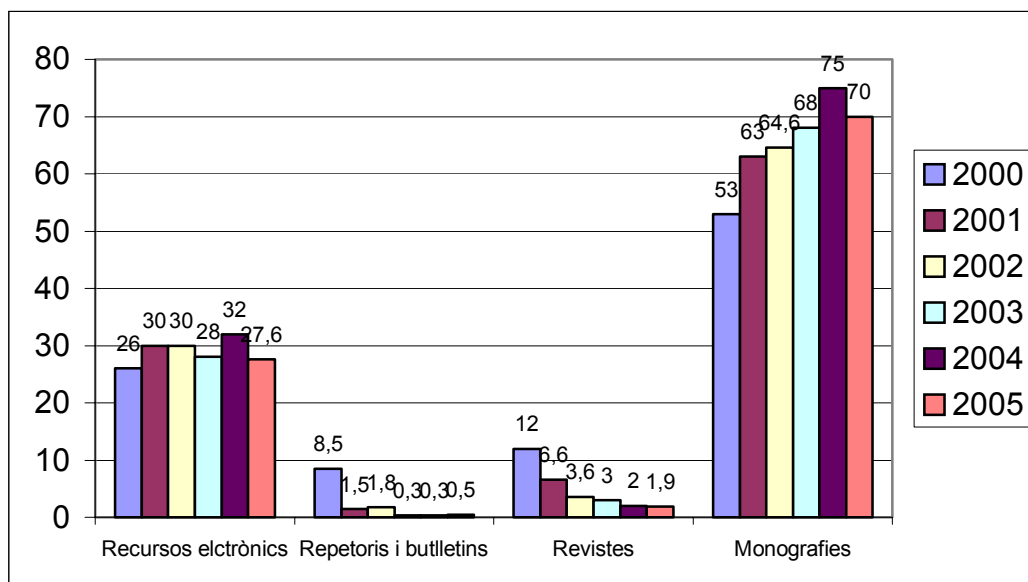
MATÈRIES	Núm. documents 2005	% de les consultes de documents 2005	Núm. documents 2004	%2004	%2003	%2002	%2001	%2000
<b>Dret en general</b> (metodologia, diccionaris, etc.)	<b>10</b>	<b>0,17%</b>	11	0,2%	0,1%	0,3%	0,2%	0,6%
<b>Dret administratiu</b> (no inclou urbanisme ni fiscal)	<b>233</b>	<b>3,90%</b>	237	4,2%	5%	4,6%	4,1%	3,8%
<b>Dret fiscal</b>	<b>52</b>	<b>0,87%</b>	53	0,9%	1,7%	1,7%	-----	-----
<b>Dret Civil</b>	<b>2.090</b>	<b>35,02%</b>	2.140	37,9	40,2%	34%	36%	28%
- Dret processal	501	8,39%	569	10,1%	10,6%	9,2%	14%	-----
- Dret civil en general	164	2,75%	194	3,4%	3,7%	3,7%	5,6%	16,2%(1)
- Dret hipotecari, propietat horitzontal, dret immobiliari	272	4,56%	284	5%	4,4%	3,5%	3,4%	2,7%
- Contractes, arrendaments urbans, responsabilitat civil, accidents de trànsit	463	7,76%	462	8,2%	9,9%	7,2%	4,9%	2,6%
- Dret de família	512	8,58%	430	7,6%	9,1%	6,9%	5,1%	3,8%
- Dret mercantil	178	2,98%	201	3,6%	2,6%	3,4%	2,4%	3,7%
<b>Dret urbanístic</b>	<b>76</b>	<b>1,27%</b>	75	1,3%	1,6%	1,2%	0,9%	1,2%
<b>Dret constitucional</b>	<b>41</b>	<b>0,69%</b>	48	0,9%	0,3%	0,3%	0,1%	0,4%
<b>Drets fonamentals (estrangeria)</b>	<b>98</b>	<b>1,64%</b>	90	1,6%	1,4%	0,9%	0,4%	0,5%
<b>Dret laboral</b>	<b>233</b>	<b>3,90%</b>	237	4,2%	6,8%	7,1%	5,3%	4,4%
<b>Dret penal</b>	<b>561</b>	<b>9,40%</b>	566	10%	11%	7,5%	12,7%	12%
<b>Bases de dades</b>	<b>1.297</b>	<b>21,73%</b>	1.275	22,6%	27,5%	21%	23,2%	21%

- Aranzadi (Westlaw)	669	11,21%	688	12,2%	12,8%	12,4%	14,4%	13,8%
- El Derecho	36	0,59%	56	1%	1%	2%	1,2%	2,5%
- Actionis. Bosch	35	0,59%	27	1%	1,7%	1,8%	3,1%	2,8%
- Derecho AU	42	0,70%	32	0,6%	0,8%	0,7%	0,5%	-----
- Derecho PH	32	0,54%	14	0,2%	0,4%	0,5%	0,1%	-----
- Actualidad Plus	17	0,28%	17	0,3%	0,5%	1,3%	1,8%	-----
- Summa	7	0,12%	6	0,1%	-----	-----	-----	-----
- Vlex	4	0,07%	164	2,9%	-----	-----	-----	-----
- Tirantonline	235	3,94%	137	2,4%	-----	-----	-----	-----
- Practico Social (Westlaw)	198	3,32%	28	0,5%	-----	-----	-----	-----
- Practico Fiscal (Westlaw)	42	0,70%	7	0,1%	-----	-----	-----	-----
- Innova	12	0,20%	7	0,1%	-----	-----	-----	-----
<b>Altres recursos informàtics</b> (processador de textos, formularis, cd-roms, etc.)	4	0,07%	127	2,2%	1,9%	1,7%	3,9%	2,4%
<b>Internet</b>	388	6,50%	392	6,9%	7,5%	6,8%	3,9%	3,5%
<b>Diaris oficials (suport paper)</b>	5	0,08%	13	0,2%	1%	1,1%	3,3%	8,5%
- DOGG	12	0,20%	5	0,1%	0,4%	0,5%	1,5%	2,5%
- BOE	2	0,03%	3	0,1%	0,3%	0,4%	1,1%	2,7%
- BORM	2	0,03%	6	0,1%	0,2%	0,1%	0,4%	0,2%
<b>Repertoris de legislació i jurisprudència en suport paper</b> (Aranzadi, la Ley, etc.)	8	0,13%	3	0,1%	0,1%	0,6%	1,5%	8,5%
<b>Altres publicacions en sèrie</b> (Excepte diaris oficials i repertoris)	7	0,12%	155	2,2%	2,5%	3,6%	2,6%	3,3%
<b>Altres monografies</b> (guies, directoris, etc.)	112	1,88%	60	0,9%	0,3%	0,1	1,6%	1%

\*Dades estimatives

**Incidències:**

Destaquem l'increment en les consultes de la base de dades vLex i Tirantonline

**3.2 Evolució anual del percentatge de les consultes segons suport documental (Biblioteca de Granollers)****3.3. Dades d'utilització de l'equipament informàtic de la Biblioteca de Granollers**

	2000	2001	2002	2003	2004	2005
Núm. total consultes	1.266	1.460	1.720	1.490	1.794	1.690
Núm. de consultes per dia	6	7	8	7	8	8

**Novetats en l'equip informàtic:**

A la biblioteca de Granollers s'ha canviat la impressora d'injecció de tinta per una làsser.

**Impressions:**

A la biblioteca de **Granollers** s'han realitzat aproximadament unes 17.000 impressions.

A la biblioteca de **Mollet del Vallès** s'han realitzat aproximadament unes 8.000 impressions.

Les impressions són gratuïtes pels col·legiats. El cost aproximat d'aquest servei és d'uns 1.700 €.

**3.4. Subscripcions**

38 subscripcions (no és comptabilitzen el número de llicències). *Veure llistat de subscripcions*

Gratuïtes: 11

10 en suport paper  
1 en suport electrònic (Internet)

Amb cost: 27

12 paper  
3 cd-rom  
3 Mixtes (paper i electrònic: 2 paper + internet, 1 paper i cd-rom)  
1 Dvd  
8 Onine.

Subscripcions electròniques: Llicències de les subscripcions online o internet. 11 subscripcions (1 gratuïta + 2 online de les subscripcions mixtes)

- Westlaw: 2 llicències. Online
- Práctico social (Westlaw): 2 llicències. Online
- Práctico fiscal (Westlaw): 2 llicències. Oline
- Tirant online: 5 llicències. Online
- Vlex (Gratuït): llicències il·limitades. Online
- Actionis : Acciones civiles. Bosch. Cd-rom
- Summa. La Ley. Online
- Difusión Jurídica. Online.
- Sepin penal. Paper i online.
- Extranjeria. Lex Nova. Fulls actualitzables i cd-rom.
- Actualidad Plus. La Ley. Dvd i internet.

La resta de subscripcions disposem d'un sola llicència. Aquestes són: Sepin penal (mixta), Difusión Jurídica (Mixta), Summa

*Disponibles a la web: Disposem d'un subscripció online de vLex, d'accés des de la web del Col·legi, disponible només pels col·legiats del Col·legi de Granollers.*

Noves subscripcions:

Extranjería – Lex Nova

Baixes:

Actualidad La Ley (penal, civil, administratiu i laboral)  
BOE (subscripció Mollet)  
DOGC (subscripció Granolles)

**3.4.1. Subscripcions Granollers:**

Total subscripcions: 33  
*D'aquest 11 són gratuïtes.*

**3.4.2. Subscripcions Mollet del Vallès**

Total subscripcions: 11.  
*D'aquestes 4 són gratuïtes.*

Una llicència d'una subscripció online, es pot consultar a Granollers i Mollet del Vallès. En el número de subscripcions de cada biblioteca i consta repetida si aquesta és online.

**4. USUARIS DE LA BIBLIOTECA****- Dades d'obertura de la Biblioteca:**

ANY	DIES	HORES
2000	226	2.058
2001	220	1.870
2002	224	2.188
2003	221	1.920
2004	224	2.026
2005	219	1.932

Les dades recollides corresponen a les signatures dels usuaris en el full de registres.

- **Total usuaris 2005 (Granollers + Mollet del Vallès): 2.051**
- **Mitjana diària d'usuaris 2005 Granollers + Mollet del Vallès): 9,6**

La biblioteca ha detectat que no tots els usuaris signen a la fulla de visites, segons el **Reglament de la biblioteca és obligatori**.

A partir de l'any 2004, les estadístiques de la Biblioteca de Mollet del Vallès, no es basen en les firmes dels usuaris, ja que vàrem detectar i constatar que el percentatge de firmes no corresponia ni amb el 50% de les visites reals. Per tant, el número de visites que consta a la memòria es basa amb una recompta aproximat d'usuaris realitzat manualment pel bibliotecari.

Aquest any hem detectat que ha augmentat els usuaris que no signen en la fulla de registre d'entrada de la biblioteca de Granollers, aproximadament un 15 % dels usuaris no ho fan.

Des de la biblioteca s'està estudiant diverses formes per tal de ser el més precisos possible amb els usuaris reals. Una de les solucions es fer controls periòdics per tal d'esbrinar la quantitat de gent signa a la biblioteca, és per això que hem arribat a la conclusió que signen el 85% aproximadament dels usuaris de la biblioteca de Granollers. Aquest diferència l'hem aplicat al total de les firmes. Per tant, presentem dos maneres de mostrar les visites, una només amb les signatures i l'altre afegint el percentatge de correcció.

*El recull de visites de mollet es fa mitjançant controls periòdics i s'aplica un promig aproximat.*

**Càlcul de visites: Full de registre més el percentatge de correcció.**

**1.579 usuaris a la biblioteca de Granollers**  
**678 usuaris a la biblioteca de Mollet del Vallès**

**Visites totals: 2.257 usuaris aproximadament.**

**TOTAL VISITES: BIBLIOTEQUES, PÀGINA WEB, CONSULTRES EMAIL I TELÈFON:**

**2.257+17.314+208 = 19.779 usuaris de la biblioteca.**

Destaquem, que la disminució de les visites d'usuaris presencials respecte els anys anteriors està directament relacionada amb la millora dels serveis telemàtics que ofereix la biblioteca. En contrapartida, ha augmentat considerablement el nombres s'usuaris en els serveis telemàtics.

**Motius:**

Molts usuaris no necessiten desplaçar-se a la biblioteca, sinó que utilitzen la web i el correu electrònic per obtenir informació, sobretot amb la recerca de la legislació. La consulta de legislació a la biblioteca, ha baixa moltíssim respecte als anys anterior (bd, butlletins oficials i repertoris), ja que aquest tipus d'informació es consulta per internet.

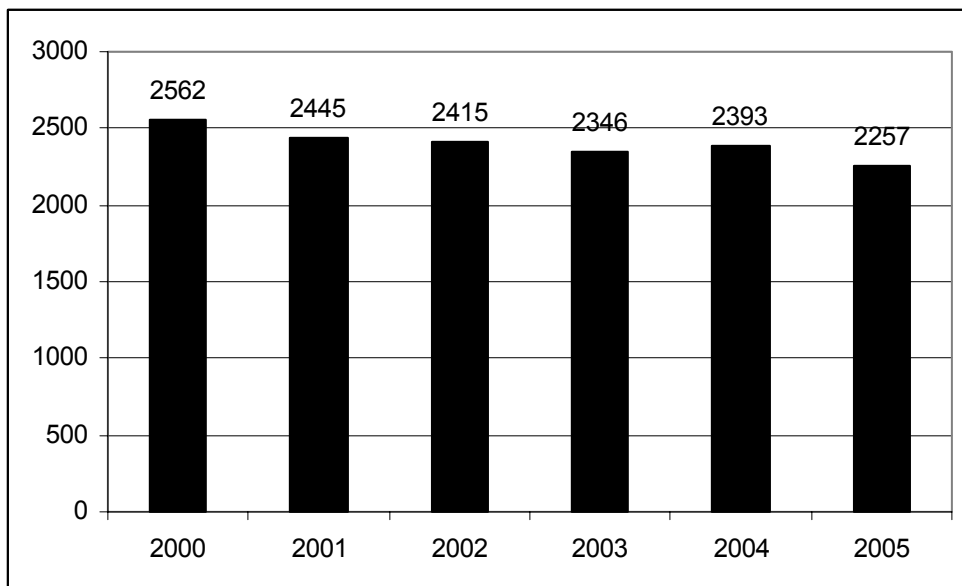
Els serveis online de la biblioteca a internet, s'ofereix des de la web del Col·legi (<http://www.icavor.com>) i des de la web de la biblioteca (<http://biblio.icavor.com>).

Els serveis online de la biblioteca d'accés restringit per a col·legiats, es consulten des de la zona privada de la web del Col·legi (<http://www.icavor.com>), per tant, l'accés als mateixos no queda recullit en el portal pròpi de la biblioteca. (Vegeu pàgina 19 i 20)

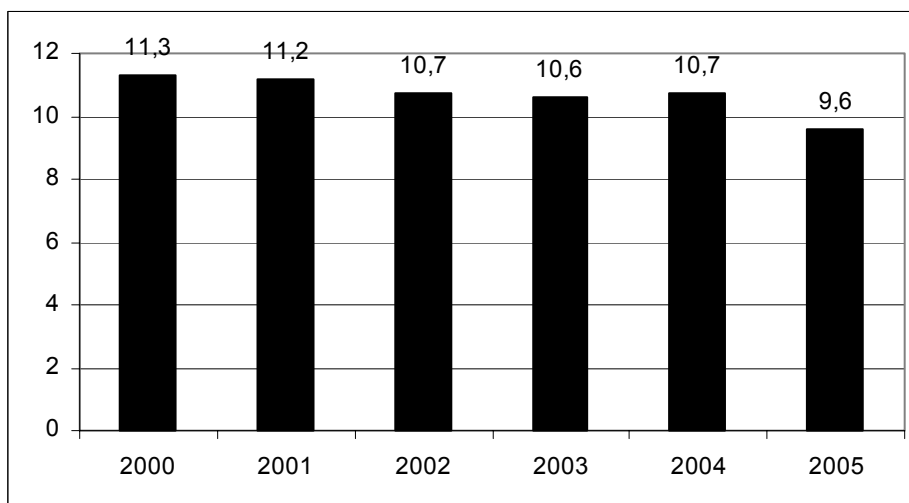
Per últim destaquem, que les visites han disminuït, però l'utilització dels serveis han augmentat, com ara: l'augment de la consulta de fons bibliogràfic i de bases de dades de la biblioteca, servei de transmissió de dades online i servei de préstec.

**Biblioteca de Mollet del Vallès**

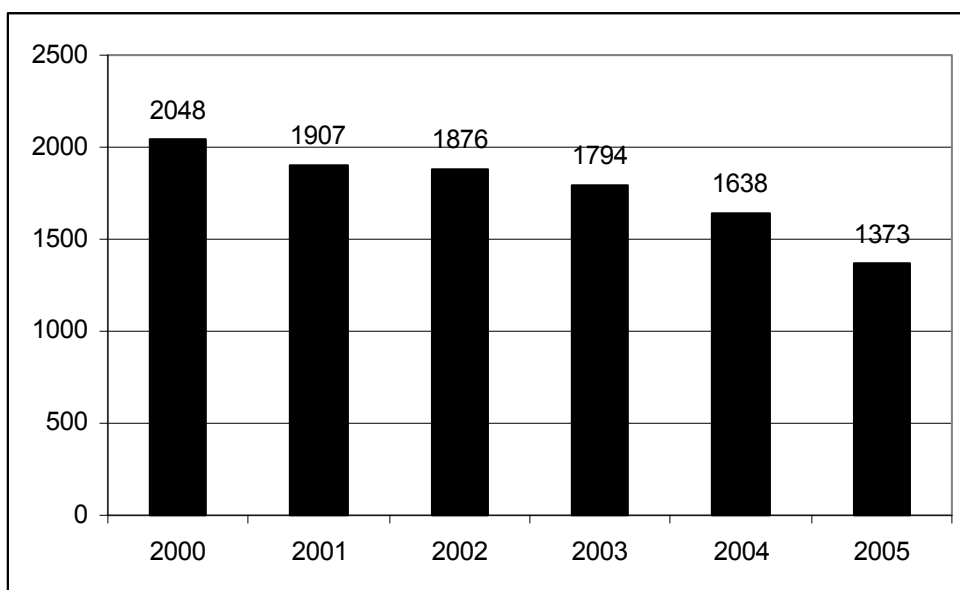
La millora dels serveis i del fons documental, tan en monografies com en bases de dades , de la biblioteca de Mollet, ha provocat que molts usuaris no necessitin desplaçar-se a la biblioteca de la seu de Granollers, Per tant, destaquem el transvasament d'usuaris d'una biblioteca a l'altre.

**4.1. Evolució de les visites de la Biblioteca (Granollers + Mollet del Vallès), segons les firmes registrades a la biblioteca de Granollers i a les estimacions calculades a la biblioteca de Mollet.**

#### 4.2. Evolució de la mitjana diària de visites de la Biblioteca



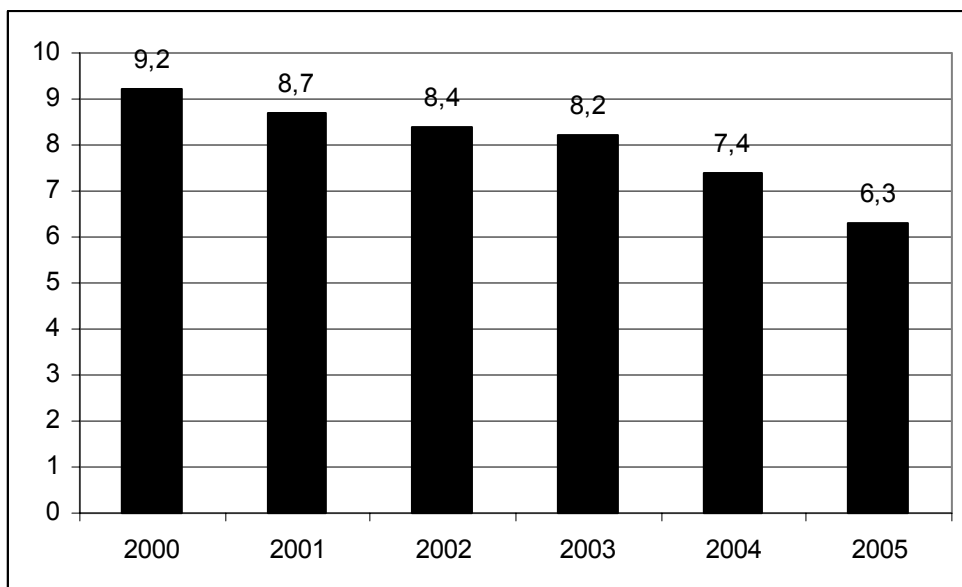
#### 4.3 Evolució anual de les visites de la Biblioteca de Granollers, segons el recull de signatures.



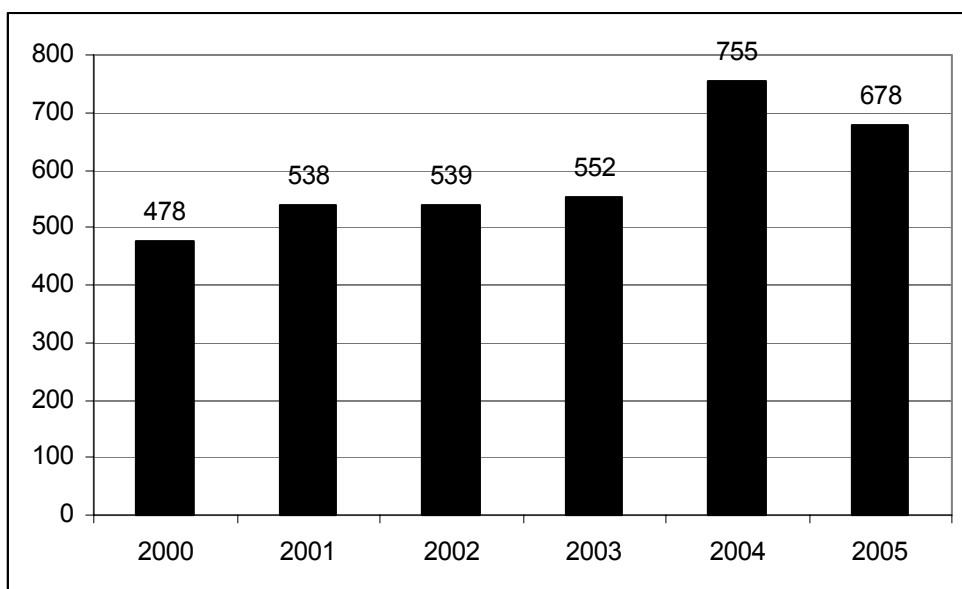
- **Usuaris Biblioteca de Granollers 2004: 1.373**
- **Mitjana diària usuaris 2005: 6,3**

NOTA: En les dades del 2000 s'inclouen les consultes telefòniques i de correu electrònic. A partir del 2001, es comptabilitzen a part.

**4.4. Evolució anual de la mitjana diària de visites a la Biblioteca de Granollers, segons les signatures registrades.**

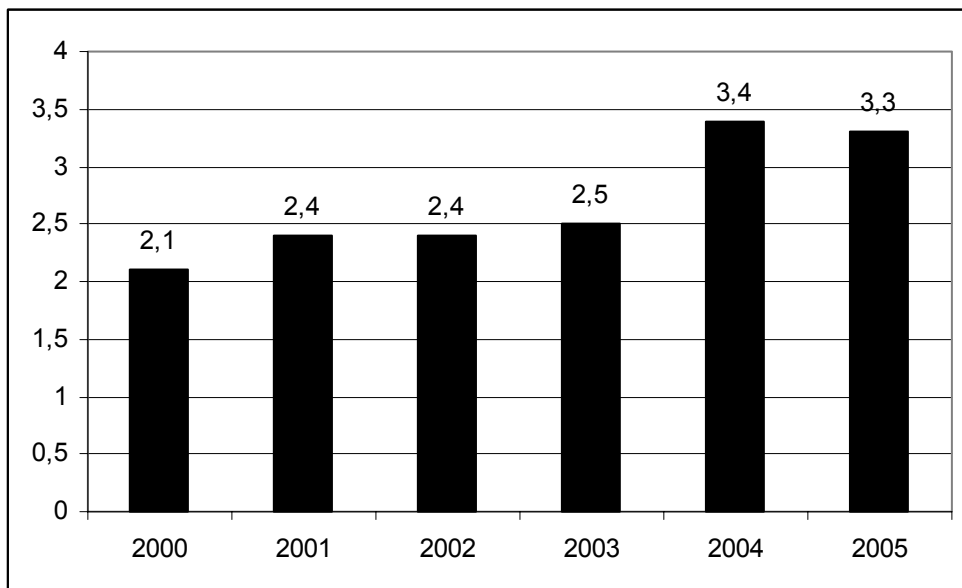


**4.5. Evolució anual de les visites de la Biblioteca de Mollet del Vallès**

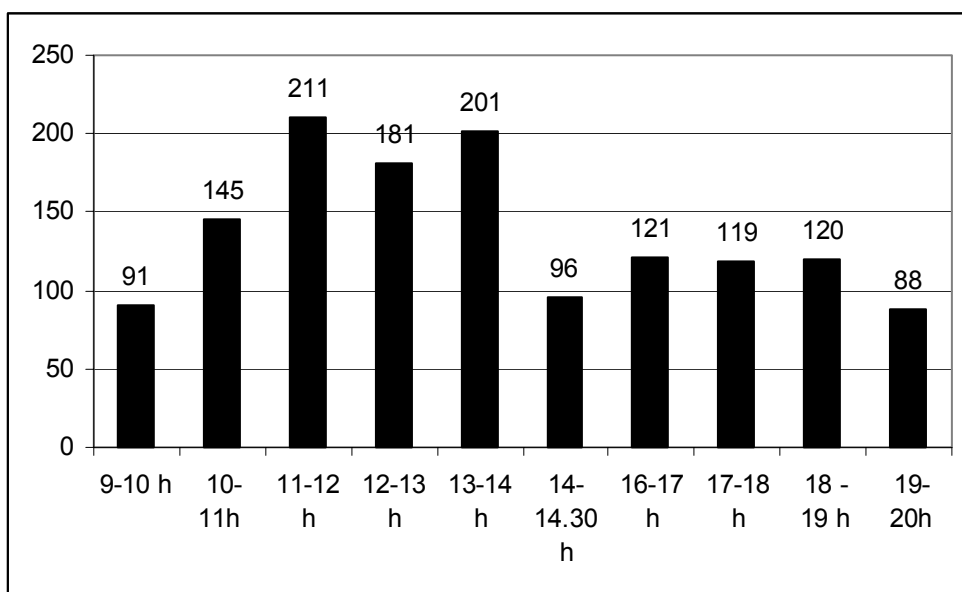


- **Usuaris Biblioteca de Mollet del Vallès 2004: 678**
- **Mitjana diària usuaris 2004: 3,3**

#### 4.6. Evolució de la mitjana diària de visites de la Biblioteca de Mollet del Vallès.



#### 4.7. Usuaris segons horari de la biblioteca de Granollers (segons el full de registre)



- Biblioteca de Granollers segons franja horària:

Usuaris matí: 925 (67,4%)  
 Usuaris tarda: 448 (32,6%)

#### 4.8. Consultes telefòniques i correu electrònic.

És el segon any que es fa recompte de les consultes de documentació per correu electrònic i telefònic. (Són consultes exclusivament relacionades en peticions d'informació documental jurídica)

	Consultes telefòniques	Consultes correu electrònic	Total consultes
2005	112	96	208
2004	100	79	179
2003	89	69	158

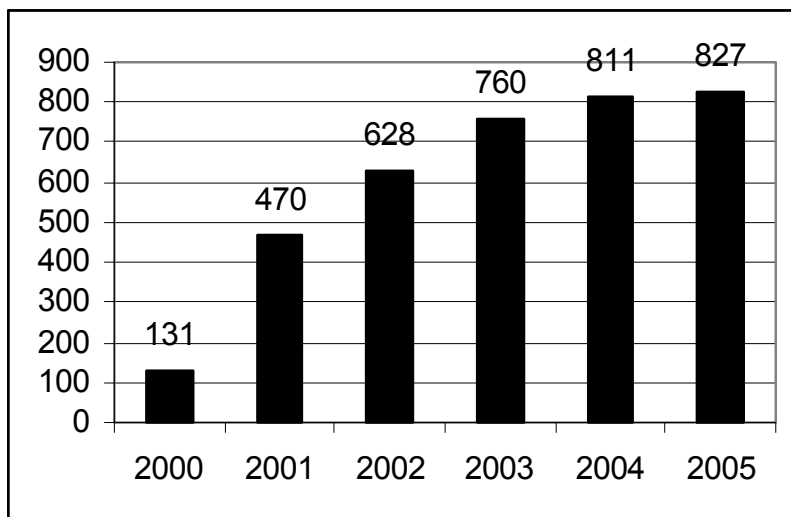
Aquest servei, va augmentant lenta i progressivament. Juntament amb la web, és un dels serveis amb més futur i que més es vol potenciar des de la biblioteca.

#### 5. SERVEI DE PRÉSTEC

El servei de préstec es va iniciar a mitjans de l'any 2000. Durant aquest 4 anys i escaig, aquest servei ha esdevingut un servei més important i valorats

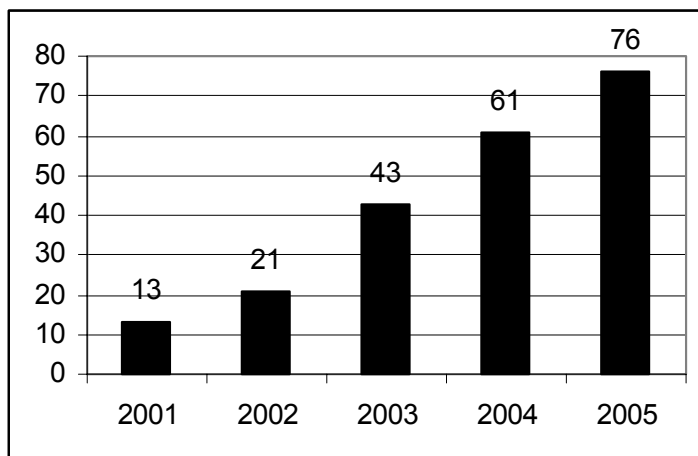
*Totals préstec de la Biblioteca durant l'any 2005 (inclou Granollers i Mollet del Vallès903*

#### Préstec biblioteca de Granollers



**Evolució del préstec a la Biblioteca de Mollet del Vallès.**

Número de préstecs per any

**6. PÀGINA WEB DE LA BIBLIOTECA (<http://biblio.icavor.com>)**

Hi ha diversos serveis online que ofereix la biblioteca, que no s'accedeixen per la seva web, sinó per la del Col·legi (<http://www.icavor.com>). Aquests són els que necessiten l'identificació dels col·legiats, mitjançant les dades d'accés personalitzades a les zones privades de la web. El motiu és per un millor manteniment i control de la base de dades. Si els serveis restringits estiguessin repartits entre les dues webs, s'hauria de disposar un base de dades de col·legiats per a cada una.

**- Dades per mesos de la web de la Biblioteca durant l'any 2005****- Dades per mesos de la web de la Biblioteca:**

2005	VISITES	Kbytes	Pàgines	Accessos	clients	Archivos
<b>Gener</b>	1.316	294.724	4.990	83.853	1.169	33.609
<b>Febrer</b>	1.414	343.093	5.437	98.664	1.231	43.898
<b>Març</b>	1.436	275.407	5.539	87.955	1.116	31.532
<b>Abril</b>	1.197	230.409	4.654	68.763	1.070	28.556
<b>Maig</b>	2.305	384.267	3.827	72.253	978	30.003
<b>Juny</b>	1.185	772.946	4.185	91.548	992	45.646
<b>Juliol</b>	1.147	454.649	4.318	76.478	1.238	30.285
<b>Agost</b>	946	262.168	1.982	31.594	1.025	18.435
<b>Setembre</b>	1.505	514.549	4.803	67.505	1.399	35.051
<b>Octubre</b>	1.699	567.866	5.577	64.028	1.589	40.104
<b>Novembre</b>	1.746	650.842	6.294	74.413	1.811	46.901
<b>Desembre</b>	1.418	728.541	4.382	72.599	1.491	50.993
<b>TOTAL 2005</b>	<b>17.314</b>	<b>5.479.461</b>	<b>55.988</b>	<b>889.653</b>	<b>15.109</b>	<b>435.013</b>
<b>Any 2004</b>	<b>15.192</b>	<b>3.822.717</b>	<b>64.139</b>	<b>975.619</b>	<b>13.386</b>	<b>394.493</b>
<b>ANY 2003</b>	<b>7.885</b>	<b>1.581.377</b>	<b>48.493</b>	<b>486.141</b>	<b>5.915</b>	<b>194.177</b>
<b>Any 2002</b>	<b>7.700</b>	<b>2.074.248</b>	<b>16.650</b>	<b>245.460</b>	-----	-----

## 1. MÒDULS DE LA WEB DE LA BIBLIOTECA (<http://biblio.icavor.com>)

- **Catàleg de la biblioteca:** 50,95% dels accessos.
- **Recursos (recull de links):** 27, 53% dels accessos.
- **Pàgina principal (home+content):** 10,28% d'accessos. **Vegeu apartat 2**
- **Notícies:** 7,07% d'accessos.
- **La resta:** 4,2% d'accessos.

## 2. LES 16 PÀGINES MÉS LLEGIDES D'UN TOTAL DE 34 (<http://biblio.icavor.com>)

*Entre parèntesi les lectures fins a 3 de gener de 2006 (dades són de març de 2004 a gener de 2005).*

**En negreta els serveis de la biblioteca inclosos a la web del Col·legi (<http://www.icavor.com>)**

1. **Base de dades de jurisprudència – *Accés restringit* – 2.907 lectures (2.627 lectures). Servei no disponible.**
2. Convenis col·lectius 2.564 lectures (1.543 lectures)
3. Biblioteca (informació i dades) 2.449 lectures (1.813 lectures)
4. Base de dades de legislació "notícies jurídiques" 1.720 lectures.
5. Serveis informàtics 1.712 lectures (1.365 lectures)
6. Serveis de la biblioteca 1.854 (1.365 lectures)
7. Recull de premsa jurídica 833 lectures
8. Normativa Estatal 2003. 825 lectures
9. Mapa de l'espai web 800 lectures(502 lectures)
10. Conveni de col·laboració amb l'editorial Vlex 743 lectures(329 lectures)
11. Biblioteca de Granollers 623 lectures (233 lectures)
12. Novetats legislatives 628 lectures (320 lectures)
13. Serveis digitals 624 lectures
14. Serveis presencials 537 (264 lectures)
15. Biblioteca Mollet 478 lectures.
16. Biblioteca Jutjats 418 lectures (206 lectures)
17. Fons bibliogràfic 379 lectures.

### **Interpretació estadística:**

**Accessos o hits:** Defineix un sol·licitud feta al servidor d'un fitxer. Per exemple: si la pàgina conté a més de l'arxiu php, un arxiu extern javascript, 5 imatges petites, resulta que tenim 7 hits.

**Arxius:** cada vegada que un accés implica l'enviament d'un arxiu al client.

**Pàgines:** el número total de pàgines que s'ha mostrat als usuaris.

**Clients:** són el número d'IP diferents que han fet requeriment al web. Si una persona es connecta amb dos equips diferents es comptabilitza com a 2 clients, però si diverses persones utilitzen una mateixa direcció IP tots els accessos es comptabilitzen amb un sol client.

**Visites:** Són el requeriments fets al servidor web desde una mateixa direcció IP que no es distancien entre si més de 30 minuts es comptabilitzen com una visita.

**Kbytes:** la quantitat de dades enviats per al servidor .