

MEMÒRIA DE LA BIBLIOTECA DE L'IL·LUSTRE COL·LEGI D'ADVOCATS DE GRANOLLERS - 2006

| |
|---------------|
| SUMARI |
|---------------|

| | |
|--|--------|
| 0. Pròleg | 2 pàg. |
| 1. Introducció | 2 |
| 2. Recursos d'informació i fons documentals | 3 |
| 2.1. Inversió en fons bibliogràfic i subscripcions durant dels anys 1999 a 2006. | 3 |
| 2.2. Recursos i serveis gratuïts | 3 |
| 2.3. Previsió de despeses per l'any 2007 | 3 |
| 2.4. Despeses en monografies per la biblioteca durant l'any 2006 | 3 |
| 2.5. Percentatge d'inversió segons Biblioteca | 4 |
| 2.6. Monografies | 4 |
| 2.6.1. Procedència de les monografies | 4 |
| 2.6.2. Percentatge de compres i donacions en monografies Durant l'any 2006 | 5 |
| 2.6.3. Evolució del nombre de monografies de Granollers | 5 |
| 2.6.4. Evolució del nombre de monografies de Mollet del Vallès | 6 |
| 2.6.5. Evolució del nombre de monografies dels Jutjats | 6 |
| 2.6.6. Total monografies (Inclou Biblioteca de Granollers, Mollet del Vallès i Jutjats) | 7 |
| 3. Consulta dels documents | 7 |
| 3.1. Documents consultats per matèries i suports documentals | 8 |
| 3.2. Dades d'utilització de l'equipament informàtic de la biblioteca de Granollers | 10 |
| 3.3. Dades d'accés de la base de dades de la web | 10 |
| 4. Dades d'obertura de la Biblioteca de Granollers | 11 |
| 5. Usuaris | 13 |
| 5.1. Total visites | 12 |
| 5.2. Evolució dels usuaris i visites | 12 |
| 5.3. Previsió de futur | 12 |
| 5.4. Evolució anual de les visites de la biblioteca de Granollers (Segons les signatures recollides) | 13 |
| 5.5. Evolució anual de la mitjana diària de visites a la Biblioteca de Granollers, segons les signatures registrades | 13 |
| 5.6. Usuaris segons horari | 14 |
| 5.7. Consultes telefòniques i de correu electrònic | 14 |
| 5. Servei de préstec | 15 |

0. PRÓLEG

Estat de situació dels objectis marcats per l'any 2006:

- Millorar la difusió dels serveis i fons de la biblioteca – Aquest és un objectiu permanent, però, que la biblioteca vol potenciar en nous projectes.
- Seguir millorant els serveis online: S'ha incorporat a la zona privada d'icavor els següents serveis: base de dades de jurisprudència (TSJC i Audiències de Catalunya), 125 formularis, notícies i cercador BOE i DOGC amb accés al text complet del darrers 2 mesos. Recurs de càlcul d'honoraris.
- Començar a treballar amb projectes concrets entre les diverses biblioteques de Col·legis d'Advocats: S'ha començat a definir un servei de buidatge de publicacions i intercanvi d'informació. La finalització del projecte es preveu pel 3r. Trimestre del 2007.
- Potenciar i actualitzar les monografies de la biblioteca de Granollers i de Mollet del Vallès
- Actualitzar els Reglament de la Biblioteca a les noves necessitat dels usuaris i de la Biblioteca: es disposa d'un primer esborrany, que durant el 2007 la biblioteca té la intenció de prestar-ho a Junta per la seva aprovació.

Objectius per l'any 2007:

Acabar els objectius pendents del 2006, com ara:

Actualitzar i aprovar un nou reglament per la Biblioteca.

Començar projectes de col·laboració amb altres biblioteques de Col·legis d'advocats.

Nous objectius pel 2007:

1. Incorporar nous serveis online del biblioteca, i potenciar als ja existents, com ara la base de dades de jurisprudència.
2. Reorganitzar l'ubicació del fons de la biblioteca.
3. Millorar i potenciar la web de la biblioteca
4. Actualitzar i millorar el catàleg online de la biblioteca.

1. INTRODUCCIÓ

La Biblioteca del Col·legi d'Advocats de Granollers, és centre documental global, format per les següents biblioteques: la biblioteca de Granollers, Mollet del Vallès, Jutjats de Granollers, biblioteca digital (pàgina web) i el servei de consultes telefòniques i de correu electrònic. Els seus usuaris, són tots aquells que utilitzen qualsevol d'aquestes biblioteques, per tant, la quantitat de visites és la suma dels usuaris de cada biblioteca.

La finalitat d'aquesta memòria es reflectir, mitjançant les dades estadístiques, el funcionament de la Biblioteca per analitzar i qualificar els seus serveis, per tal de justificar els recursos que el Col·legi hi destina. Cal esmentar, que les dades només es poden comparar a partir de l'any 2000. Això no permet analitzar i avaluar la evolució de la biblioteca a llarg termini, per tant la memòria no pot reflectir la millora que s'ha produït durant els darrers anys.

2. RECURSOS D'INFORMACIÓ I FONTS DOCUMENTALS

2.1. Inversió en fons bibliogràfic i subscripcions de la biblioteca 1999 a 2006

| | 1999 | 2000 | 2001 | 2002 | 2003 | 2004 |
|---------------|------------------|------------------|------------------|------------------|------------------|------------------|
| Subscripcions | 11.965,61 | 12.848,64 | 13.922,01 | 15.463,72 | 11.233,79 | 10.513,39 |
| Monografies | 5.628,37 | 7.355,96 | 8.145,54 | 6.735,00 | 5.223,38 | 5.204,16 |
| TOTAL | 17.593,98 | 20.204,60 | 22.067,55 | 22.198,72 | 16.457,17 | 17.593,98 |

IVA no inclòs.

| 2005 | 2006 |
|------------------|--------------------|
| 13.761,31 | 14.795,45* |
| 5.226,91 | 6.129,26 |
| 18.988,22 | 20.924,71€* |

Notes i valoracions referents a les despeses del 2006:

* **Vlex patrocina St. Raimon de Penyafort amb 646,55€.** Aquesta xifra s'ha restat del total de despeses.

* 967,71€ Devolucions aranzadi (errors factures 2005). Les devolucions s'han aplicant a diverses factures del 2006.

* 806,1€ error d'Aranzadi en el 2006, però, es retornaran i comptabilitzaran en el 2007

2.2. Recursos i serveis gratuïts

Aquest recursos corresponen a donacions, acords, convenis en que arribar la biblioteca.

- Valoració d'aquest recursos és aproximadament de :

- VLex: 6.000 €
- La Ley: 8.321,41 €
- Altres valorades aproximadament en 1.000 € (
- Descomptes en l'adquisició de totes les monografies entre un 10% i un 20%. Un cost aproximat de 700€

Total aproximat: 16.021 €

El fons documental que es va incorporar a la biblioteca durant l'any 2006 supera el 32.000 €, d'aquest el Col·legi ha pagat un 100%. Per tant, la biblioteca ofereix un fons i servei bibliogràfic molt per sobre del pressupost destinat. Això, és gracies als acords i convenis que s'arriben amb diverses editorials.

Destaquem els que intervé la revista col·legial "el Lligall". A canvi de publicitat l'editorial vLex en proporciona llicències il·limitades per la seva base de dades i l'editorial la Ley 50 monografies.

2.3 Previsió de despeses per l'any 2007

Per l'any 2007 es preveuen unes despeses següents:

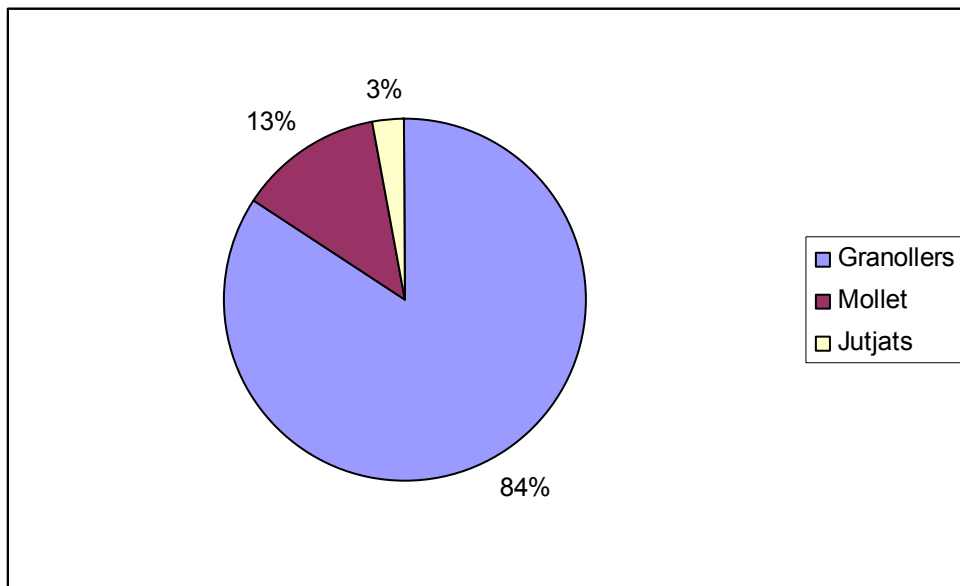
- Subscripcions 10.000 €
- Subscripcions biblioteca virtual 7.000 €
- Monografies 5.500 €

Total: 23.500 €

2.4 Despeses en monografies per biblioteca durant l'any 2006.

| | | | |
|---------------------------|-------------------|-------------|-------------|
| Granollers: | 5.154,88 € | (any 2005 : | 4.562,32 €) |
| Mollet del Vallès: | 798,92 € | (any 2005 : | 964,57 €) |
| Jutjats: | 175,46 € | (any 2005 : | 175,46 €) |

2.5. Percentatge d'inversió segons la Biblioteca



2.6 Monografies

Total adquisicions de monografies durant el període 1999 a 2006

1. Increment del fons monogràfic any 1999= 123
2. Increment del fons monogràfic any 2000= 189
3. Increment del fons monogràfic any 2001= 195
4. Increment del fons monogràfic any 2002= 303
5. Increment del fons monogràfic any 2003= 220
6. Increment del fons monogràfic any 2004= 304
7. Increment del fons monogràfic any 2005= 227
8. Increment del fons monogràfic any 2006= 230

TOTAL ADQUISICIONS DEL PERIODE DE 1998 A 2006

Col·lecció inicial en l'any 1998= 422
 Col·lecció en a final de any 2006= **2.213**

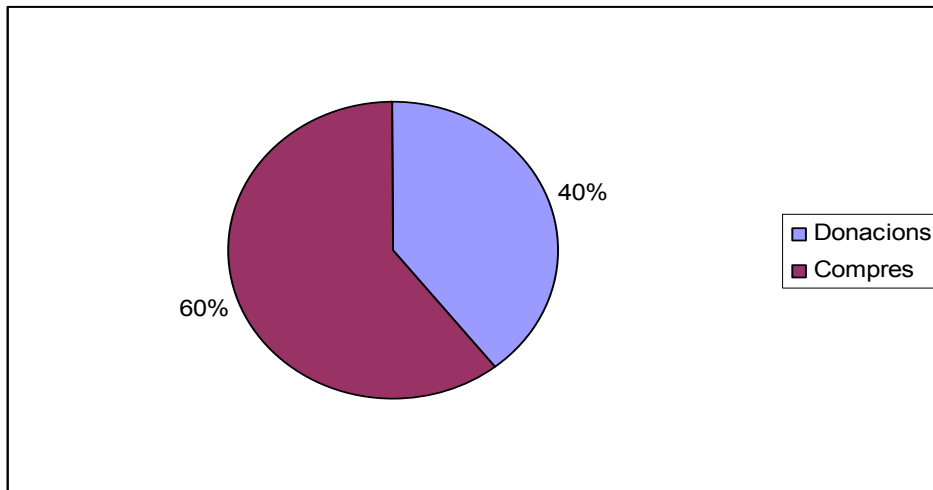
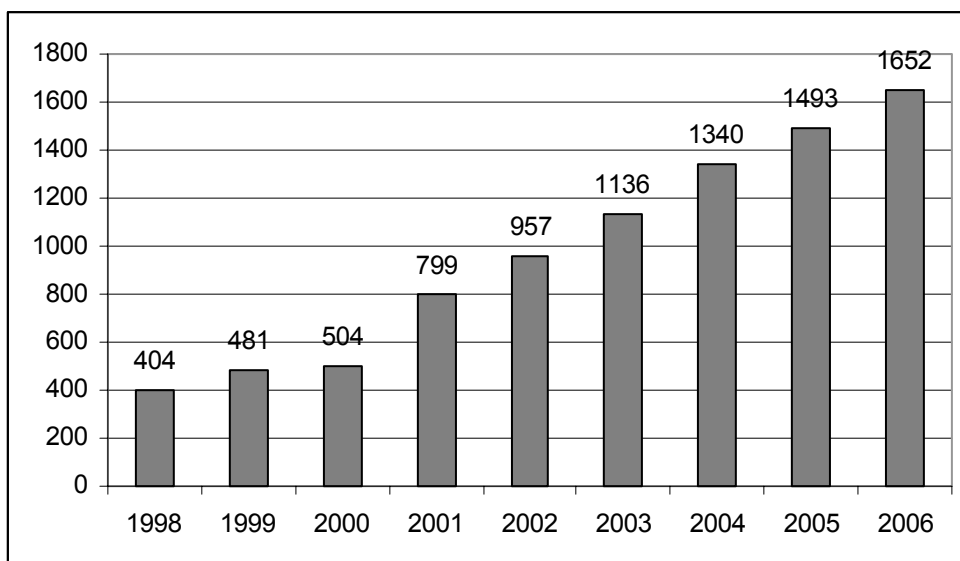
* S'inclou les monografies de la biblioteca de Granollers, Mollet del Vallès i Jutjats

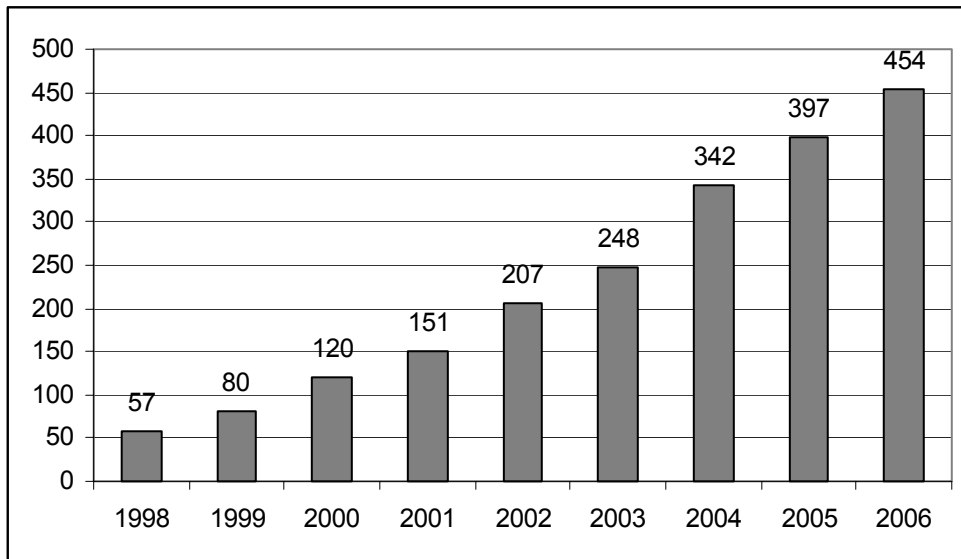
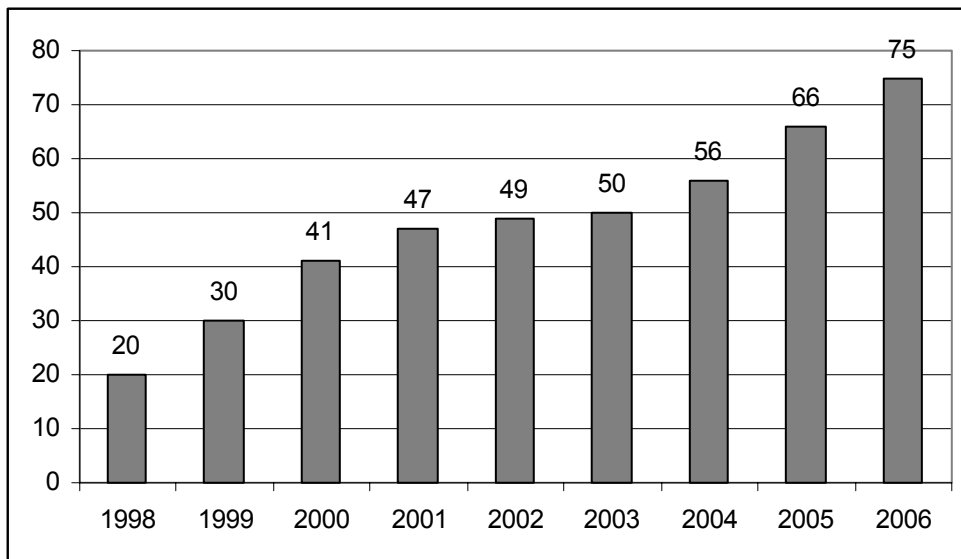
2.6.1. Procedència de les Monografies durant l'any 2006.

El valor de les obsequis i donacions supera els 8.321 € en monografies.

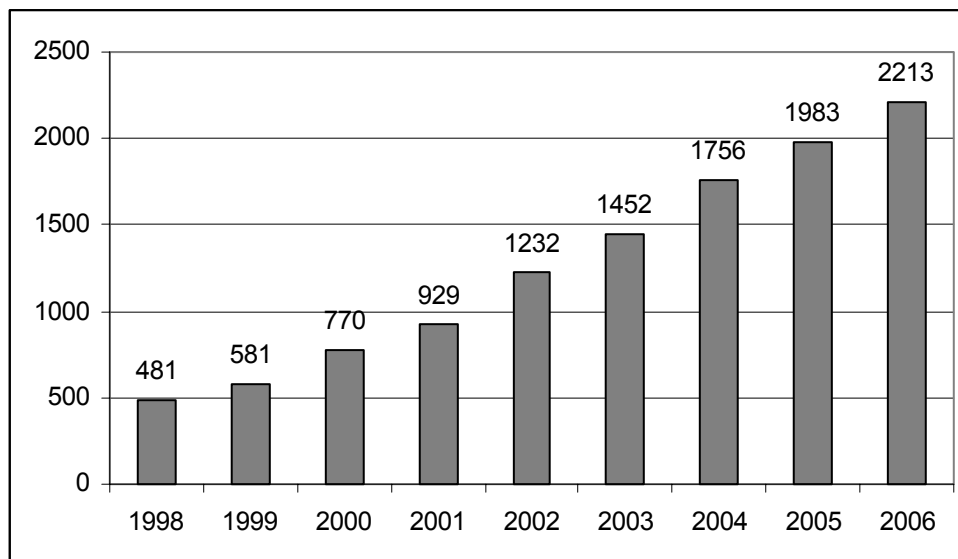
- **Obsequis i donacions:** 91 monografies
- **Compres:** 139 monografies

Nota: La majoria de les donacions i obsequis són de la editorial Aranzadi, la Ley i de la biblioteca judicial de la província de Barcelona.

2.6.2. Percentatge de compres i donacions en monografies durant l'any 2006**2.6.3. Evolució del nombre de monografies de la Biblioteca de Granollers**

2.6.4. Evolució del nombre de monografies de la Biblioteca de Mollet del Vallès**2.6.5. Evolució del nombre de monografies de la Biblioteca dels Jutjats (inclou tota els jutjats de Granollers)**

2.6.6. Total monografies (Biblioteca de Granollers + Mollet del Vallès + Jutjats)



Ràtio¹ (document per col·legiat):

601 Col·legiats (Desembre 2006)

2.212 documents (monografies)

Ràtio monografia per col·legiat any 2006= 3,68
 Ràtio monografia per col·legiat any 2005= 3,16
 Ràtio monografia per col·legiat any 2004= 2,89
 Ràtio monografia per col·legiat any 2003= 2,33
 Ràtio monografia per col·legiat any 2002= 1,96
 Ràtio monografia per col·legiat any 2001= 1,52
 Ràtio monografia per col·legiat any 2000= 1,03

3. CONSULTES DE DOCUMENTS

Les estadístiques de documents consultats només corresponen a la biblioteca de la seu de Granollers.

| | 2000 | 2001 | 2002 | 2003 | 2004 | 2005 | 2006 |
|---|-------|-------|-------|-------|-------|-------|-------|
| Total documents consultats | 4.776 | 4.809 | 5.391 | 5.412 | 5.645 | 5.968 | 4.817 |
| Mitjana documents consultats per dia | 21 | 22 | 25,8 | 24,5 | 25,2 | 27,2 | 21,3 |
| Mitjana documents consultats per usuari | 2,3 | 2,5 | 2,6 | 2,3 | 3,1 | 4,3 | 4 |

* Dades estimatives

¹ Expressa la relació matemàtica entre dues quantitats.

3.1 Documents consultats per matèries i suports documentals

| MATÈRIES | Núm . 2006 | % 2006 | % 2005 | %2004 | %2003 | %2002 | %2001 | %2000 |
|--|-------------------|---------------|---------------|--------------|--------------|--------------|--------------|--------------|
| Dret en general (metodologia, diccionaris, etc.) | 10 | 0,21 | 0,17% | 0,2% | 0,1% | 0,3% | 0,2% | 0,6% |
| Dret administratiu (no inclou urbanisme ni fiscal) | 233 | 4,84 | 3,90% | 4,2% | 5% | 4,6% | 4,1% | 3,8% |
| Dret fiscal | 32 | 0,66 | 0,87% | 0,9% | 1,7% | 1,7% | ----- | ----- |
| Dret Civil | 2.008 | 41,69 | 35,02% | 37,9 | 40,2% | 34% | 36% | 28% |
| - Dret processal | 466 | 9,67 | 8,39% | 10,1% | 10,6% | 9,2% | 14% | ----- |
| - Dret civil en general | 212 | 4,40 | 2,75% | 3,4% | 3,7% | 3,7% | 5,6% | 16,2%(1) |
| - Dret hipotecari, propietat horitzontal, dret immobiliari | 121 | 2,51 | 4,56% | 5% | 4,4% | 3,5% | 3,4% | 2,7% |
| - Contractes, arrendaments urbans, responsabilitat civil, accidents de trànsit | 466 | 9,67 | 7,76% | 8,2% | 9,9% | 7,2% | 4,9% | 2,6% |
| - Dret de família | 543 | 11,27 | 8,58% | 7,6% | 9,1% | 6,9% | 5,1% | 3,8% |
| - Dret mercantil | 200 | 4,15 | 2,98% | 3,6% | 2,6% | 3,4% | 2,4% | 3,7% |
| Dret urbanístic | 74 | 1,54 | 1,27% | 1,3% | 1,6% | 1,2% | 0,9% | 1,2% |
| Dret constitucional | 15 | 0,31 | 0,69% | 0,9% | 0,3% | 0,3% | 0,1% | 0,4% |
| Estrangeria | 87 | 1,81 | 1,64% | 1,6% | 1,4% | 0,9% | 0,4% | 0,5% |
| Dret laboral | 211 | 4,38 | 3,90% | 4,2% | 6,8% | 7,1% | 5,3% | 4,4% |
| Dret penal | 511 | 10,61 | 9,40% | 10% | 11% | 7,5% | 12,7% | 12% |
| Bases de dades | 1.218 | 25,29 | 21,73% | 22,6% | 27,5% | 21% | 23,2% | 21% |
| - Aranzadi (Westlaw) | 550 | 11,42 | 11,21% | 12,2% | 12,8% | 12,4% | 14,4% | 13,8% |
| - El Derecho | 36 | 0,75 | 0,59% | 1% | 1% | 2% | 1,2% | 2,5% |
| - Actionis. Bosch | 12 | 0,25 | 0,59% | 1% | 1,7% | 1,8% | 3,1% | 2,8% |
| - Summa | 1 | 0,02 | 0,12% | 0,1% | ----- | ----- | ----- | ----- |
| - Vlex | 344 | 7,14 | 0,07% | 2,9% | ----- | ----- | ----- | ----- |
| - Tirantonline | 89 | 1,85 | 3,94% | 2,4% | ----- | ----- | ----- | ----- |

| | | | | | | | | |
|---|-----|------|-------|------|-------|-------|-------|-------|
| - Practico Social (Westlaw) | 50 | 1,04 | 3,32% | 0,5% | ----- | ----- | ----- | ----- |
| - Practico Fiscal (Westlaw) | 22 | 0,50 | 0,70% | 0,1% | ----- | ----- | ----- | ----- |
| - Sepin familia | 12 | 0,25 | | | | | | |
| - Sepin penal | 13 | 0,27 | | | | | | |
| - Sepin tráfico | 9 | 0,19 | | | | | | |
| - Sepin PH | 12 | 0,25 | | | | | | |
| - Sepin PH Catalunya | 3 | 0,06 | | | | | | |
| - Sepin Violencia de género | 7 | 0,15 | | | | | | |
| - Sepin enjuiciamiento civil | 5 | 0,10 | | | | | | |
| - Innova | 12 | 0,25 | 0,20% | 0,1% | ----- | ----- | ----- | ----- |
| Altres recursos informàtics (processador de textos, formularis, cd-roms, etc.) | 4 | 0,08 | 0,07% | 2,2% | 1,9% | 1,7% | 3,9% | 2,4% |
| Internet | 350 | 7,27 | 6,50% | 6,9% | 7,5% | 6,8% | 3,9% | 3,5% |
| Diaris oficials (suport paper) | 5 | 0,10 | 0,08% | 0,2% | 1% | 1,1% | 3,3% | 8,5% |
| - DOGG | 3 | 0,10 | 0,20% | 0,1% | 0,4% | 0,5% | 1,5% | 2,5% |
| - BOE | 2 | 0,09 | 0,03% | 0,1% | 0,3% | 0,4% | 1,1% | 2,7% |
| - BORM | 8 | 0,17 | 0,03% | 0,1% | 0,2% | 0,1% | 0,4% | 0,2% |
| Repertoris de legislació i jurisprudència en suport paper (Aranzadi, la Ley, etc.) | 8 | 0,17 | 0,13% | 0,1% | 0,1% | 0,6% | 1,5% | 8,5% |
| Altres publicacions en sèrie (Excepte diaris oficials i repertoris) | 16 | 0,33 | 0,12% | 2,2% | 2,5% | 3,6% | 2,6% | 3,3% |
| Altres monografies (guies, directoris, etc.) | 60 | 1,25 | 1,88% | 0,9% | 0,3% | 0,1 | 1,6% | 1% |

*Dades estimatives

3.2. Dades d'utilització de l'equipament informàtic de la Biblioteca de Granollers

| | 2000 | 2001 | 2002 | 2003 | 2004 | 2005 | 2006 |
|-------------------------------|-------|-------|-------|-------|-------|--------|--------|
| Núm. total consultes | 1.266 | 1.460 | 1.720 | 1.490 | 1.794 | 1.690 | 1.572 |
| Núm. de consultes per dia | 6 | 7 | 8 | 7 | 8 | 8 | 7 |
| Percentatge respecte al total | 24,5% | 27,1% | 27,8% | 35% | 29,5% | 28,23% | 32,62% |

Impressions (ús de les impressores de la biblioteca):

A la biblioteca de **Granollers** s'han realitzat aproximadament unes 16.500 impressions.

A la biblioteca de **Mollet del Vallès** s'han realitzat aproximadament unes 5.500 impressions.

Les impressions són gratuïtes pels col·legiats. El cost aproximat d'aquest servei és d'uns 1.500 €.

3.3 Bases de dades accessibles de la web.

Destaquem l'ús important que ha tingut la base de dades de jurisprudència disponible a la zona privada de la web. **S'ha utilitzat 4.774, sent el servei, i de llarg, més usat de la biblioteca.**

També destaquem l'increment de l'ús de la web de la biblioteca i els altres serveis disponibles a la zona privada, que per problemes tècnics, no podem oferir. Aquests són: formularis, notícies, servei de novetats jurisprudencials del Suprem i accés al BOE i DOGC.

3.5. Noves bases de dades

Aquest any la biblioteca s'ha donat d'alta i de baixa de diverses bases de dades, segons el pla de subscripcions. *El document estratègic de planificació de fons i subscripcions està disponible a la web de la biblioteca.*

Alta:

Sepin AU, Sepin PH, Sepin PH Catalunya, Sepin Família i Sepin Violència domèstica. Llicència compartida per la biblioteca de Granollers i de Mollet del Vallès.

Práctico Urbanismo de Cataluña. Llicència Compartida per la biblioteca de Granollers i de Mollet del Vallès.

Baixa:

Arrendament Urbans. El Derecho
Contractació Immobiliario. El Derecho.
La Summa. La Ley.

4. DADES D'OBERTURA DE LA BIBLIOTECA

- Dades d'obertura de la Biblioteca de Granollers:

| ANY | DIES | HORES |
|------|------|-------|
| 2000 | 226 | 2.058 |
| 2001 | 220 | 1.870 |
| 2002 | 224 | 2.188 |
| 2003 | 221 | 1.920 |
| 2004 | 224 | 2.026 |
| 2005 | 219 | 1.932 |
| 2006 | 226 | 1.744 |

Durant l'any 2006, la biblioteca va iniciar un nou horari d'estiu, que afecta els mesos de juliol i fins el 11 de setembre. En aquest mesos s'obria per la tarda el dilluns i dimecres-

5. USUARIS DE LA BIBLIOTECA

La biblioteca, des de fa aproximadament uns 3 anys, ha detectat que no tots els usuaris signen en el full de registre de visites (segons s'estipula el Reglament General de la biblioteca és obligatori).

El número d'usuaris que no es registre és important, per tant la biblioteca, per tal de corregir-ho i ser el més fidel possible en l'ús de la biblioteca, fa un seguiment paral·lel, apuntant manualment, els usuaris que utilitzen la biblioteca.

Això ens ha dut a la conclusió que no es registren entre un 10% i 15%, per tant, cal aplicar aquest percentatges als usuaris que han signat al full de registre.

Aquest percentatges són vàlids els darrers 2 o 3 anys, ja que inicialment, eren inferiors, gairebé un 100% a la biblioteca de Granollers es registren

Biblioteca de Mollet:

Aquest any, i per primera vegada, no donarem dades de les visites de la Biblioteca de Mollet del Vallès, degut a la poca fiabilitat de les dades, ja que aquestes es recullen només els dijous, i de forma manual per part del bibliotecari. També destaquem que des de l'any 2005, la biblioteca de Mollet no disposa de full de registre, ja que un 75% dels usuaris no hi signaven.

Pel seguiment que hem pogut anar fet, creiem que els usuaris de la biblioteca de Mollet del Vallès oscil·len entre **375 a 450 usuaris**.

Serveis Online

Aquest serveis són difícils de quantificar, ja que estan dividits en dos pàgines web. La internet a www.icavor.com i a la pàgina web biblio.icavor.com. Els usuaris de la web de la biblioteca, una part molt important no són col·legiats al Col·legi d'Advocats de Granollers.

Tampoc disposem de les dades de tots els serveis contractats, com ara: formularis, notícies, legislació. Si que disposem dels accessos a la base de dades de jurisprudència. [Podeu ampliar informació a la Memòria dels serveis web 2006].

5.1 Total visites:

Càlcul aproximat (inclou tot: Granollers (amb percentatge de correcció, Mollet , web i intranet

| | |
|---|--------------------------------|
| Biblioteca virtual (Internet) | |
| · Web biblioteca: | 20.688 visites |
| · Serveis intranet | |
| · Base de dades Jurisprudència: | 4.774 visites |
| · Altres (formularis, notícies, etc.) – Dades aproximades | 1.200-1.500 visites |
| Biblioteca física | |
| Visites biblioteca Granollers | 1.214 visites |
| Amb el factor de correcció 10%-15% | 121-181 visites |
| Visites biblioteca Mollet | 375-450 visites |
| Servei de consultes telefòniques | 93 |
| Servei de consultes email | 87 |
| TOTAL APROXIMAT: | 28.552 a 28.987 visites |

5.2. Evolució:

La tendència de l'evolució d'usuaris de la biblioteca física és a la baixa i els serveis de la biblioteca virtual o electrònica a l'alta. Aquestes dades estan estretament relacionades, ja que als usuaris que troben el que necessiten a la web, no els hi cal venir a la biblioteca.

Els motius d'aquesta tendència són per 2 motius:

- Molta informació que abans només es podia consultar a la biblioteca, ara es pot trobar fàcilment i gratuïtament des de internet. Per exemple: en l'any 2000, un 10% dels usuaris consultava el BOE i el DOGC en paper, en el 2007, només s'ha consultat un parell de vegades (no arriba al 0,01 de les consultes).
- Paral·lelament les noves possibilitat de recerca d'informació que aporta internet, la biblioteca ofereix diversos serveis online, com: un base de dades de jurisprudència, accés al boe i dogc, formularis, notícies, legislació, etc.

Els nous serveis online que s'ofereix online han fet reduir les visites a la biblioteca física, però en general, han augmentat molt considerablement. Per exemple: la base de dades disponible a la zona privada l'ha consulten diàriament 14 col·legiats. Això és un 50% més d'usuaris que la biblioteca física (seu de Granollers i delegació de Mollet del Vallès).

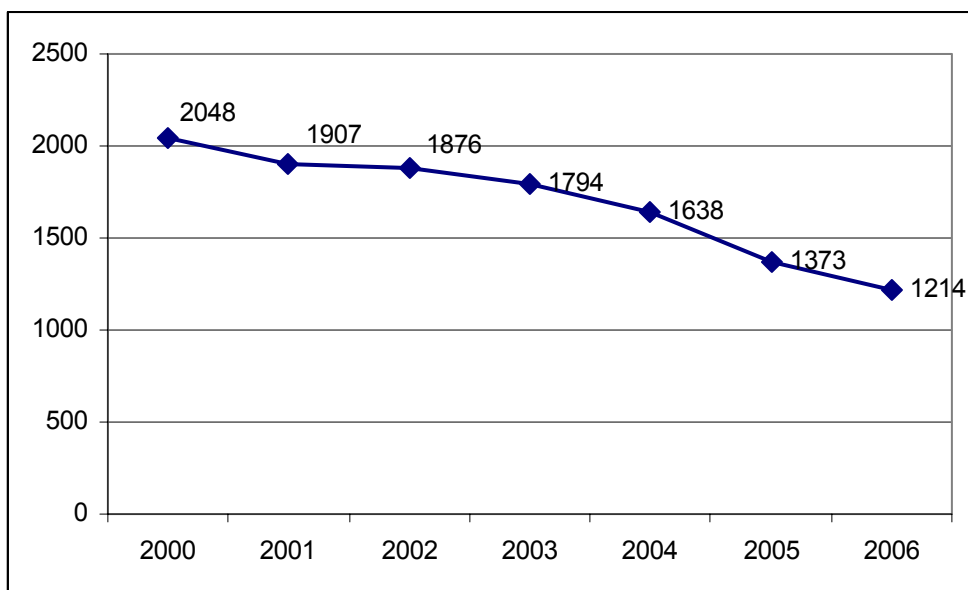
Els usuaris de la biblioteca, s'ha de comptabilitzar el usuaris de la biblioteca física i virtual. Però, en alguns casos, no tenim dades, com per exemple els accessos als formularis. Tampoc podem atribuir les visites a la web de la biblioteca corresponguin a als nostres col·legiats.

En resum d'utilització va a l'alça, però de formes i maneres diferents als anys anteriors.

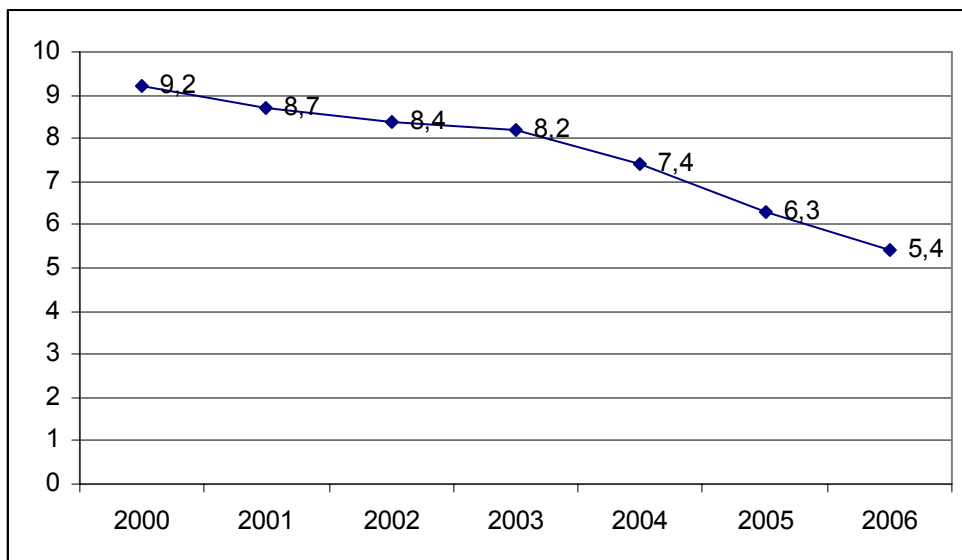
5.3. Previsió de futur

Segons l'evolució en els darrers temps, creiem que passa per s'estabilitzarà els usuaris en la biblioteca física, i s'augmentaran en la virtual. Aquest està relacionada amb els canvis que s'estan portant a terme a la web de la biblioteca, i a la possible ampliació dels serveis online. També està preparant nous serveis i canvis en la funcionalitat de la biblioteca física.

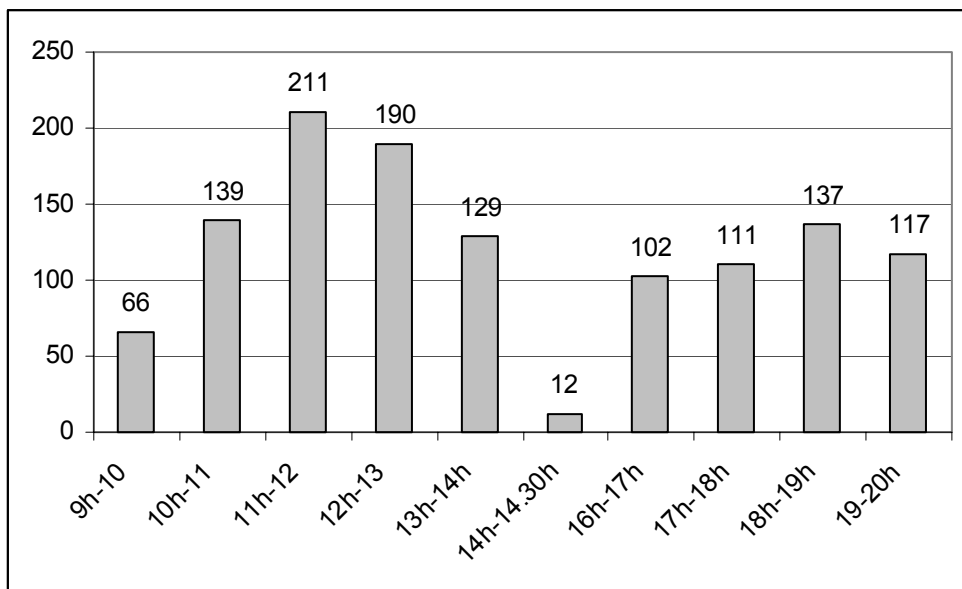
5.4. Evolució anual de les visites de la Biblioteca de Granollers, segons les signatures registrades.



5.5 Evolució anual de la mitjana diària de visites a la Biblioteca de Granollers, segons les signatures registrades.



5.6. Usuaris segons horari de la biblioteca de Granollers (segons el full de registre)



- Biblioteca de Granollers segons franja horària:

Usuaris matí: 747 (61,53%)

Usuaris tarda: 467 (38,47%)

5.7. Consultes telefòniques i correu electrònic.

És el segon any que es fa recompte de les consultes de documentació per correu electrònic i telefònic. (Són consultes exclusivament relacionades en peticions d'informació documental jurídica)

Consultes telefòniques **2006: 97**

2005=100

2004= 89

Consultes correu electrònic **2006: 83**

2005= 79

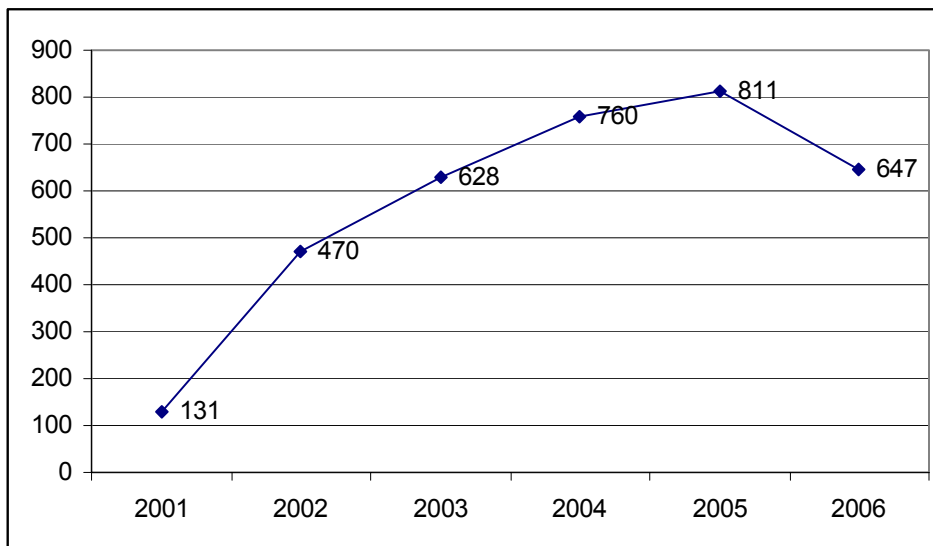
2004= 69

6. SERVEI DE PRÉSTEC

El servei de préstec es va iniciar a mitjans de l'any 2000. Durant aquest 3 anys i escaig, aquest servei ha esdevingut un servei més important i valorats

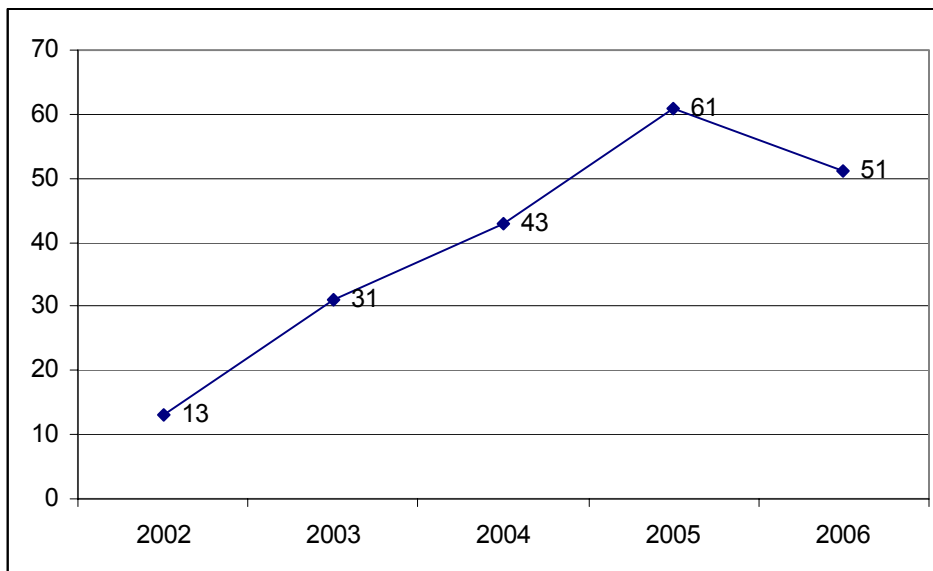
Totals préstec de la Biblioteca durant l'any 2004 (inclou Granollers i Mollet del Vallès): **872**

Préstec biblioteca de Granollers



Evolució del préstec a la Biblioteca de Mollet del Vallès.

Número de préstecs per any



NOTA: per avaluar les dades d'accés del serveis electrònics de la biblioteca, que en aquesta memòria s'han fet esment, consulteu la Memòria dels Serveis d'Internet 2006 disponibles a la web del Col·legi.